

Mobilkran • Mobile Crane

LTM 1200-5.1

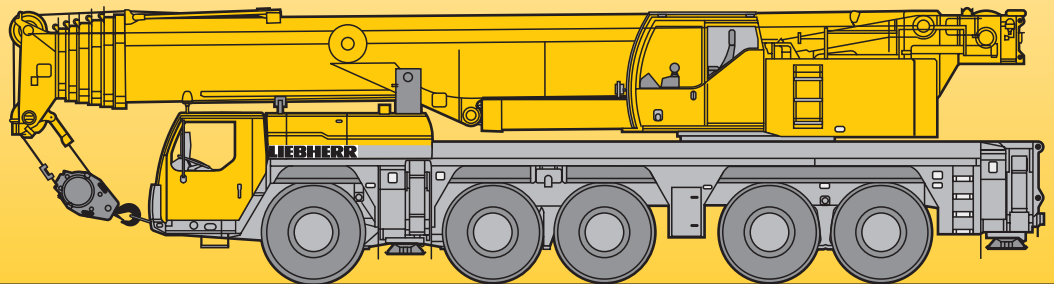
Grue mobile • Autogrù

Grúa mòvil • Мобильный кран

Technische Daten • Technical Data

Caractéristiques techniques • Dati tecnici

Datos técnicos • Технические данные



LIEBHERR

Traglasten am Teleskopausleger

Lifting capacities on telescopic boom

PROKRAN.RU

Forces de levage à la flèche télescopique • Portate del braccio telescopico

Tablas de carga con pluma telescópica • Грузоподъемность на телескопической стреле

13,2 – 72 m



**DIN
ISO**

m	13,2 m		17,7 m	22,2 m	26,7 m	31,3 m	35,8 m	40,3 m	44,8 m	49,3 m	53,8 m	58,3 m	62,8 m	67,3 m	72 m	m
	*															
3	200	143														3
3,5	142	133	125													3,5
4	133	123	123	122	107											4
4,5	125	115	115	115	105	85										4,5
5	117	107	108	107	103	84	70									5
6	105	95	95	94	94	82	69									6
7	93	84	85	84	84	80	68	52	40							7
8	82	76	76	76	76	76	66	51	38,5							8
9	73	69	69	68	69	68	63	49	37	30,5						9
10	62	62	63	62	63	62	59	47	35	29,3	24,4					10
11			58	57	57	57	56	45	33	27,9	23,7	19,2				11
12			53	53	53	52	53	43,5	31	26,4	22,8	18,8	15,6			12
14			44,5	44,5	44,5	44	44,5	40	27,5	23,9	20,9	17,6	14,9	12,6	10,6	14
16			38	37,5	38,5	38	36,5	36,5	24,8	21,6	19,1	16,3	14,1	12,1	10	16
18			33	32,5	33	32,5	33	33	22,3	19,8	17,4	15,2	13,2	11,5	9,5	18
20				29	28,8	29,2	28,9	28,9	20,2	18	16	14,1	12,4	10,9	9	20
22					25,8	25,3	26,1	25,4	18,4	16,4	14,7	13,2	11,6	10,3	8,5	22
24					19,7	22,5	23,2	22,5	16,7	15,1	13,4	12,2	11	9,8	7,9	24
26						20,4	20,7	20,1	15,5	13,8	12,5	11,3	10,3	9,2	7,4	26
28						18	18,6	17,9	14,6	12,8	11,5	10,5	9,7	8,7	6,9	28
30							16,7	16,1	13,9	11,8	10,6	9,8	9,1	8,2	6,4	30
32							15,2	14,5	13,3	10,9	10	9,2	8,5	7,7	5,9	32
34								13,2	12,6	10,1	9,3	8,5	7,9	7,3	5,4	34
36								12	12,1	9,5	8,6	7,9	7,3	6,8	5,1	36
38									11,5	9	8	7,3	6,8	6,4	4,8	38
40									10,6	8,6	7,4	6,8	6,4	6,1	4,4	40
42										8,3	6,8	6,4	5,9	5,7	4,1	42
44										8	6,3	5,9	5,6	5,4	3,8	44
46										7,4	6	5,5	5,3	5,1	3,6	46
48											5,8	5,2	5	4,8	3,3	48
50												4,9	4,7	4,5	3	50
52												4,7	4,4	4,3	2,8	52
54													4,2	4,1	2,6	54
56													4	3,9	2,4	56
58													3,9	3,7	2,2	58
60														3,5	2,1	60
62														3,3	1,9	62
64															1,8	64
66															1,6	66

* nach hinten · over rear · en arrière · sul posteriore · hacia atrás · при выдвинутой назад стреле

TAB 1550401 / 1550408

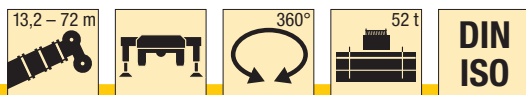
Traglasten am Teleskopausleger

Lifting capacities on telescopic boom

Forces de levage à la flèche télescopique • Portate del braccio telescopico

Tablas de carga con pluma telescópica • Грузоподъемность на телескопической стреле

PROKRAN.RU



	13,2 m	17,7 m	22,2 m	26,7 m	31,3 m	35,8 m	40,3 m	44,8 m	49,3 m	53,8 m	58,3 m	62,8 m	67,3 m	72 m	
3	143														3
3,5	133	125													3,5
4	123	123	122	107											4
4,5	114	114	114	105	85										4,5
5	107	107	106	103	84	70									5
6	94	94	94	93	82	69									6
7	83	84	83	83	80	68	52	40							7
8	74	75	74	75	74	66	51	38,5							8
9	67	67	67	67	67	63	49	37	30,5						9
10	60	60	60	60	59	58	47	35	29,3	24,4					10
11		54	54	54	53	51	45	33	27,9	23,7	19,2				11
12		48,5	48,5	48	49	46	43,5	31	26,4	22,8	18,8	15,6			12
14		40	39,5	40	40	38	37,5	27,5	23,9	20,9	17,6	14,9	12,6	10,6	14
16			33	33	32,5	33,5	32	24,8	21,6	19,1	16,3	14,1	12,1	10	16
18			27,6	27,6	28,6	28,1	27,4	22,3	19,8	17,4	15,2	13,2	11,5	9,5	18
20				23,5	24,4	23,9	23,3	20,2	18	16	14,1	12,4	10,9	9	20
22				21,3	21,1	20,7	20	18,4	16,4	14,7	13,2	11,6	10,3	8,5	22
24				18,7	18,5	18,1	17,4	16,7	15,1	13,4	12,2	11	9,8	7,9	24
26					16,4	15,9	15,3	15,5	13,8	12,5	11,3	10,3	9,2	7,4	26
28					14,6	14,2	13,5	14,2	12,8	11,5	10,5	9,7	8,7	6,9	28
30						12,7	12	12,7	11,4	10,6	9,8	9,1	8,2	6,4	30
32						11,5	10,7	11,4	10,6	10	9,2	8,5	7,7	5,9	32
34							9,6	10,2	10	9	8,5	7,9	7,3	5,4	34
36							8,6	9,2	9,5	8,1	7,9	7,3	6,8	5,1	36
38								8,4	8,7	7,6	7,3	6,8	6,4	4,8	38
40								8,1	7,9	6,9	6,5	6,4	6,1	4,4	40
42									7,1	6,5	6,1	5,9	5,7	4,1	42
44									6,5	6,3	5,8	5,4	5,4	3,8	44
46									5,9	6	5,3	5,1	5,1	3,6	46
48										5,5	4,8	4,8	4,6	3,3	48
50											4,3	4,6	4,1	3	50
52											4,1	4,2	3,7	2,8	52
54												3,8	3,2	2,6	54
56												3,4	2,9	2,4	56
58												3	2,5	2,2	58
60													2,2	2,1	60
62													1,9	1,9	62
64														1,7	64
66														1,4	66

TAB 1550409

Traglasten am Teleskopausleger

Lifting capacities on telescopic boom

PROKRAN.RU

Forces de levage à la flèche télescopique • Portate del braccio telescopico

Tablas de carga con pluma telescópica • Грузоподъемность на телескопической стреле

13,2 – 72 m



**DIN
ISO**

	13,2 m	17,7 m	22,2 m	26,7 m	31,3 m	35,8 m	40,3 m	44,8 m	49,3 m	53,8 m	58,3 m	62,8 m	67,3 m	72 m	
3	143														3
3,5	132	125													3,5
4	122	122	122	107											4
4,5	114	114	113	105	85										4,5
5	106	106	106	103	84	70									5
6	93	93	93	92	82	69									6
7	82	83	82	83	80	68	52	40							7
8	73	73	72	73	69	66	51	38,5							8
9	64	64	65	63	61	57	49	37	30,5						9
10	56	57	57	55	54	50	47	35	29,3	24,4					10
11		50	50	49	47,5	44,5	43,5	33	27,9	23,7	19,2				11
12		44,5	44,5	45	42,5	42	39,5	31	26,4	22,8	18,8	15,6			12
14		34,5	35,5	35,5	35,5	34,5	32,5	27,5	23,9	20,9	17,6	14,9	12,6	10,6	14
16			28,7	28,7	29,7	29,2	27,3	24,8	21,6	19,1	16,3	14,1	12,1	10	16
18			23,8	24,9	24,8	24,3	23,3	22	19,8	17,4	15,2	13,2	11,5	9,5	18
20				21,2	21	20,6	19,9	19	18	16	14,1	12,4	10,9	9	20
22				18,3	18,1	17,7	17,1	17,5	15,8	14,7	13,2	11,6	10,3	8,5	22
24				16	15,8	15,4	14,7	15,4	14,1	13,4	12,2	11	9,8	7,9	24
26					13,9	13,5	12,8	13,5	12,8	11,8	11,3	10,3	9,2	7,4	26
28					12,4	12,6	11,2	11,9	11,6	10,7	10,5	9,7	8,7	6,9	28
30						11,6	9,9	10,5	10,9	10	9,3	9,1	8,2	6,4	30
32						10,4	9,1	9,8	9,7	8,8	8,3	8,4	7,7	5,9	32
34							8,6	9,2	8,7	8	7,8	7,4	7,3	5,4	34
36							8,1	8,4	7,7	7,5	7,2	6,7	6,8	5,1	36
38								7,5	6,9	7,1	6,4	6,4	6,1	4,8	38
40								6,8	6,4	6,3	5,6	6	5,5	4,4	40
42									6,1	5,7	5,3	5,3	4,8	4,1	42
44									5,7	5,2	5	4,8	4,2	3,8	44
46									5,2	5	4,6	4,2	3,7	3,6	46
48										4,5	4,1	3,7	3,2	3,3	48
50											3,6	3,3	2,8	2,9	50
52											3,2	2,9	2,4	2,5	52
54												2,5	2	2,1	54
56												2,2	1,7	1,8	56
58												1,9	1,4	1,4	58
60													1,1	1,2	60

TAB 1550410

Traglasten am Teleskopausleger

Lifting capacities on telescopic boom

Forces de levage à la flèche télescopique • Portate del braccio telescopico

Tablas de carga con pluma telescópica • Грузоподъемность на телескопической стреле

PROKRAN.RU

m	13,2 – 72 m														m
	13,2 m	17,7 m	22,2 m	26,7 m	31,3 m	35,8 m	40,3 m	44,8 m	49,3 m	53,8 m	58,3 m	62,8 m	67,3 m	72 m	
3	143														3
3,5	131	125													3,5
4	122	122	121	107											4
4,5	113	113	113	105	85										4,5
5	105	105	105	103	84	70									5
6	92	93	92	91	82	69									6
7	80	81	80	76	71	67	52	40							7
8	69	70	69	63	61	56	51	38,5							8
9	60	60	58	56	52	48,5	47,5	37	30,5						9
10	50	52	50	49	45,5	45	41,5	35	29,3	24,4					10
11		44,5	45	43	42	40	37	33	27,9	23,7	19,2				11
12		38	39	38,5	38	35,5	33	31	26,4	22,8	18,8	15,6			12
14		29,5	30	31,5	31	29,3	27,2	25,5	23,9	20,9	17,6	14,9	12,6	10,6	14
16			25,1	25,4	25,3	24,4	22,6	21,9	20,3	19,1	16,3	14,1	12,1	10	16
18			20,8	21	20,9	20,5	19	19,4	17,8	16,6	15,2	13,2	11,5	9,5	18
20				17,7	17,6	17,1	16,2	16,7	15,2	14,5	14,1	12,4	10,9	9	20
22				15,1	15	15,3	13,9	14,5	13,8	13	12,1	11,6	10,3	8,5	22
24				13,1	12,9	13,6	11,8	12,5	12,7	11,3	11,1	10,6	9,8	7,9	24
26					11,3	11,9	10,9	11,6	11,2	10,1	10,1	9,3	9,2	7,4	26
28					9,9	10,5	10,3	10,4	9,8	9,5	8,8	8,7	8,2	6,9	28
30						9,3	9,6	9,2	8,6	8,8	8	8	7,2	6,4	30
32						8,3	8,6	8,2	7,9	7,7	7,4	7,1	6,3	5,9	32
34							7,7	7,3	7,4	6,9	6,8	6,3	5,5	5,4	34
36							6,9	6,6	6,6	6,4	6	5,6	4,8	4,8	36
38								6,2	5,8	5,7	5,3	4,9	4,2	4,2	38
40								5,6	5,3	5,1	4,7	4,3	3,6	3,7	40
42									4,7	4,5	4,1	3,7	3,1	3,2	42
44									4,2	4	3,6	3,2	2,6	2,7	44
46									3,8	3,5	3,1	2,7	2,2	2,3	46
48										3,1	2,7	2,3	1,8	1,9	48
50											2,3	1,9	1,4	1,5	50
52											2	1,6			52
54												1,3			54

TAB 1550411

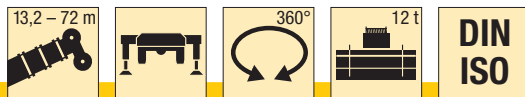
Traglasten am Teleskopausleger

Lifting capacities on telescopic boom

PROKRAN.RU

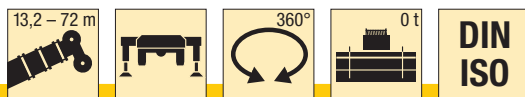
Forces de levage à la flèche télescopique • Portate del braccio telescopico

Tablas de carga con pluma telescópica • Грузоподъемность на телескопической стреле



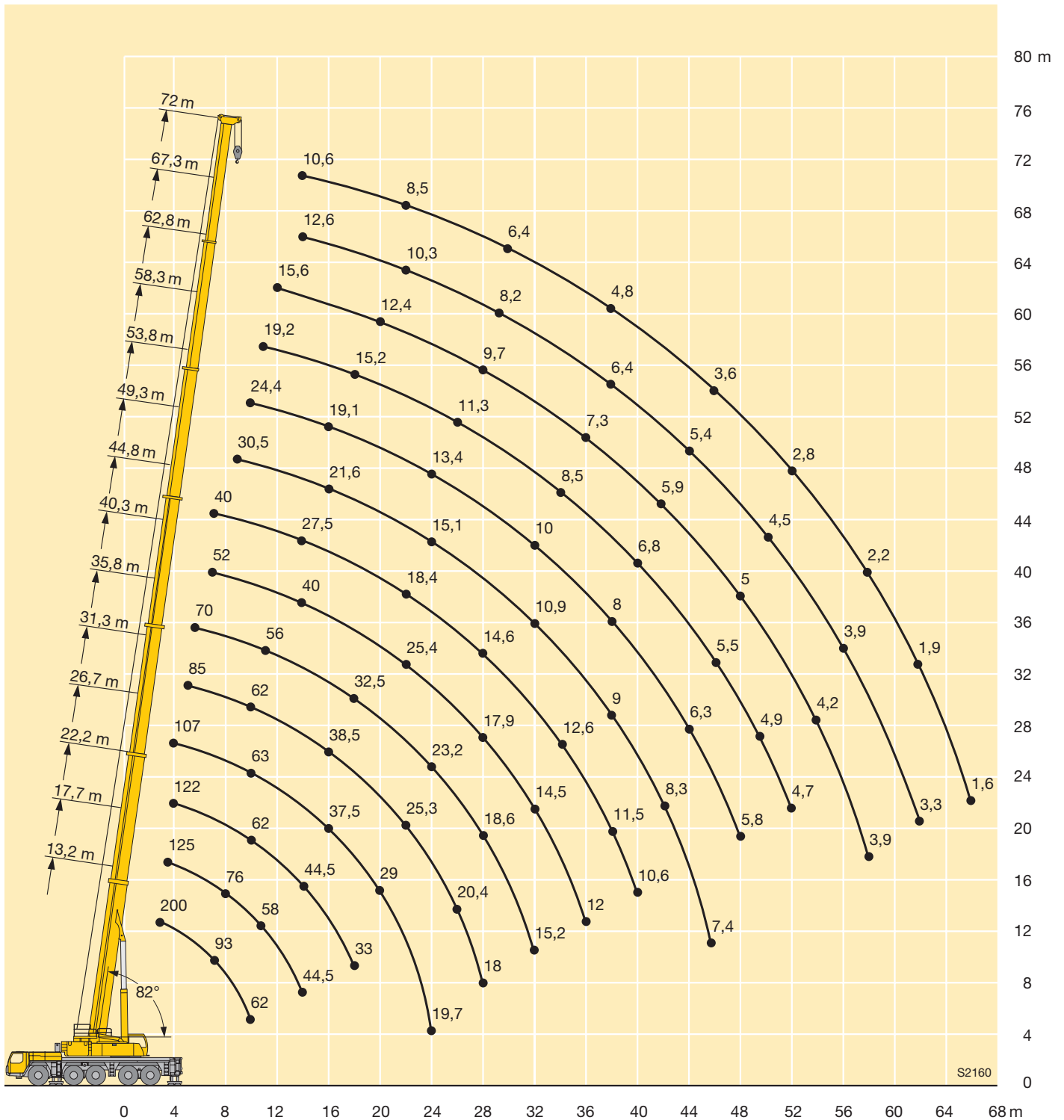
m	13,2 m 17,7 m 22,2 m 26,7 m 31,3 m 35,8 m 40,3 m 44,8 m 49,3 m 53,8 m 58,3 m 62,8 m 67,3 m 72 m														m
	13,2 m	17,7 m	22,2 m	26,7 m	31,3 m	35,8 m	40,3 m	44,8 m	49,3 m	53,8 m	58,3 m	62,8 m	67,3 m	72 m	
3	141														3
3,5	130	125													3,5
4	120	120	120	107											4
4,5	111	111	110	98	85										4,5
5	103	103	95	83	77	69									5
6	85	79	71	66	60	56									6
7	66	62	58	53	51	47	42,5	39							7
8	52	50	47,5	46	42,5	39	35,5	32,5							8
9	41	41,5	41	38,5	36	33	30	29,8	27,1						9
10	33	35	34,5	33	31	29	26	25,9	23,5	22,3					10
11		29,6	30	28,7	27	25,3	22,7	22,8	21,5	20	18,6				11
12		25	26,2	25,2	23,8	23,8	19,9	20,1	19,8	17,7	16,9	15,6			12
14		18,6	19,7	20	18,9	19,1	17,3	17,5	16	15,3	14,2	13,5	12,6	10,6	14
16			15,5	15,9	15,3	15,7	15,6	14,4	13,9	13,3	12,5	11,6	10,6	10	16
18			12,5	13,4	12,6	13,5	13,1	12,4	12	11,3	10,4	9,6	8,7	8,6	18
20				11,1	11,2	11,6	11,1	10,9	10,2	9,6	8,8	8	7,1	7,1	20
22				9,3	9,5	9,8	9,6	9,4	8,7	8,1	7,4	6,7	5,8	5,8	22
24				7,9	8,1	8,3	8,2	8,1	7,5	6,9	6,2	5,6	4,8	4,8	24
26					6,9	7,1	7	7	6,4	5,9	5,2	4,6	3,8	3,9	26
28					5,8	6,1	5,9	6	5,5	5	4,4	3,8	3	3,1	28
30						5,2	5,1	5,1	4,7	4,3	3,6	3,1	2,3	2,4	30
32						4,5	4,3	4,3	4	3,6	3	2,4			32
34							3,7	3,7	3,4	3	2,4	1,9			34
36							3,1	3,1	2,8	2,5	1,9				36
38								2,6	2,3	2,1					38
40								2,2	1,9	1,6					40
42									1,5						42

TAB 1550413



m	13,2 m 17,7 m 22,2 m 26,7 m 31,3 m 35,8 m 40,3 m 44,8 m 49,3 m 53,8 m 58,3 m 62,8 m 67,3 m 72 m														m
	13,2 m	17,7 m	22,2 m	26,7 m	31,3 m	35,8 m	40,3 m	44,8 m	49,3 m	53,8 m	58,3 m	62,8 m	67,3 m	72 m	
3	140														3
3,5	129	125													3,5
4	118	119	102	86											4
4,5	108	97	83	74	65										4,5
5	90	80	71	63	59	52									5
6	63	58	52	49	44,5	40									6
7	45,5	43	41,5	38,5	35	33	28	27,4							7
8	34,5	34,5	33	31	28,6	28	23,7	23,9							8
9	27,1	27,9	27,2	25,9	23,9	23,6	22,3	20,9	19,2						9
10	21,1	23,1	22,9	22,9	20,3	20,4	19,7	18,3	17,5	16,3					10
11		19,4	19,7	19,7	18,3	18,5	17,3	16,6	15,4	14,3	13,1				11
12		16,1	17	17,2	16,7	16,2	15,3	14,6	13,6	12,6	11,5	10,5			12
14		11,5	12,8	13,3	13,1	12,8	12,1	11,6	10,8	9,9	9	8,1	7,1	7	14
16			9,7	10,6	10,5	10,3	9,7	9,3	8,6	7,9	7,1	6,3	5,3	5,3	16
18			7,3	8,3	8,5	8,4	7,9	7,6	6,9	6,3	5,5	4,8	4	4	18
20				6,6	6,9	6,9	6,4	6,2	5,6	5	4,3	3,7			20
22				5,2	5,5	5,7	5,3	5,1	4,5	4	3,3				22
24				4,2	4,4	4,6	4,3	4,1	3,6	3,1					24
26					3,5	3,7	3,5	3,4	2,8						26
28					2,7	3	2,8	2,7							28
30						2,3	2,2								30
32						1,8									32

TAB 1550414



Traglasten an der mechanisch oder hydraulisch verstellbaren Klappspitze

PROKRAN.RU

Lifting capacities on the hydraulically or mechanically variable folding jib

Capacités de levage à la flèche pliante à variation hydraulique ou mécanique • Portate del falcone regolabile

meccanicamente o idraulicamente • Capacidad de cargas en el plumín lateral mecánicamente o hidráulicamente regulable

Грузоподъемность на механически или гидравлически управляемом откидном удлинителе



m	13,2 m			26,7 m			31,3 m			40,3 m			44,8 m			49,3 m			m
	5,4 m			5,4 m			5,4 m			5,4 m			5,4 m			5,4 m			
	0°	22,5°	45°	0°	22,5°	45°	0°	22,5°	45°	0°	22,5°	45°	0°	22,5°	45°	0°	22,5°	45°	
3	60	47,5																	3
3,5	60	46																	3,5
4	58	44,5	36,5	60															4
4,5	56	43	35,5	59															4,5
5	54	41,5	34,5	57			41,5												5
6	49,5	38,5	33	55	42		38												6
7	45	35,5	31	52	40	33	35,5	29,4		36									7
8	41	33,5	29,7	50	38	32	33	27,8	24,4	34,5				32					8
9	37,5	31	28,5	48	36,5	31	31	26,3	23,4	32,5	27,2			31					9
10	34,5	29,6	27,4	45	35	30	29,1	25	22,4	31	26	23,1	29,7	25,6		24,6			10
11	32	27,9	26,5	42,5	34	29,3	27,4	23,8	21,5	29,4	25	22,3	28,5	24,6	22,1	23,8	23,4		11
12	29,9	26,7	25,8	39,5	32,5	28,7	26,1	22,7	20,7	28,2	23,9	21,6	27,2	23,7	21,4	22,9	22,5	20,8	12
14	26,3	10,5	10,5	35	30,5	27,4	23,4	20,9	19,3	25,6	22,3	20,3	24,6	22,1	20,2	20,8	20,6	19,7	14
16	23,6			31	28,8	26,5	21,4	19,2	18	23,8	20,8	19,1	22	20,8	19,2	19	18,8	18,5	16
18				28,2	26,9	25,6	19,5	17,9	17	22	19,5	18,1	20,1	19,4	18,2	17,2	17,1	17,1	18
20				25,4	25	24,7	18,1	16,7	16	20,5	18,3	17,2	18,1	17,9	17,2	15,8	15,6	15,6	20
22				23,2	23	23,1	16,8	15,7	15,3	19,2	17,4	16,5	16,4	16,4	16,2	14,5	14,4	14,4	22
24				21,2	21,1	10,5	15,7	14,8	14,5	17,9	16,4	15,8	15,1	15,1	15,1	13,2	13,2	13,2	24
26				19,6	19,6	8,8	14,7	14,1	14	17	15,7	15,2	13,7	13,9	13,9	12,2	12,1	12,1	26
28				18,1	10,5	4,8	13,8	13,4	10,5	16,1	15	14,7	12,6	12,7	12,7	11,2	11,2	11,3	28
30							13,2	13	8,2	15,2	14,3	14,1	11,7	11,8	11,8	10,3	10,4	10,4	30
32							12,6	10,5	5,2	14,2	13,9	13,8	10,7	10,9	10,9	9,6	9,6	9,6	32
34							9,7			12,9	13	13,1	9,9	10	10,1	8,8	8,9	8,9	34
36										11,7	11,8	10,5	9,2	9,3	9,4	8,1	8,2	8,2	36
38										10,6	10,7	7,7	8,5	8,6	8,6	7,5	7,5	7,6	38
40										9,6	9,7	5,4	7,9	8	8	7	7	7	40
42										8,2	8,4		7,4	7,4	7,4	6,4	6,4	6,5	42
44													6,8	6,9	5,6	5,9	5,9	6	44
46													6,4	6,4	3,9	5,5	5,5	5,6	46
48																5,1	5,2	5,1	48
50																4,8	3,8	3,9	50
52																3,1			52

TAB 1550043 / 1550092 / 1550141

Traglasten an der mechanisch oder hydraulisch verstellbaren Klappspitze
Lifting capacities on the hydraulically or mechanically variable folding jib

PROKRAN.RU

Capacités de levage à la fléchette pliante à variation hydraulique ou mécanique • Portate del falcone regolabile
 meccanicamente o idraulicamente • Capacidad de cargas en el plumin lateral mecánicamente o hidráulicamente regulable
 Грузоподъемность на механически или гидравлически управляемом откидном удлинителе



m	53,8 m			58,3 m			62,8 m			67,3 m			72 m			m
	5,4 m			5,4 m			5,4 m			5,4 m			5,4 m			
	0°	22,5°	45°	0°	22,5°	45°	0°	22,5°	45°	0°	22,5°	45°	0°	22,5°	45°	
11	19,3															11
12	18,8	18,6		15,4												12
14	17,6	17,2	17,1	14,7	14,3		12,1	9,9		9,1						14
16	16,2	15,9	15,8	13,7	13,4	13,3	11,5	11,3	11,2	8,8	8,6		7,1			16
18	15	14,7	14,6	12,8	12,6	12,5	10,9	10,7	10,6	8,4	8,2	8,1	6,9	6,8	6,7	18
20	13,8	13,7	13,6	11,9	11,8	11,7	10,2	10,1	9,9	8	7,8	7,7	6,6	6,5	6,5	20
22	12,8	12,7	12,6	11,1	11	11	9,6	9,4	9,2	7,6	7,4	7,4	6,3	6,2	6,2	22
24	11,8	11,8	11,8	10,4	10,3	10,3	8,9	8,8	8,7	7,2	7	7	6	5,9	5,9	24
26	10,8	10,9	10,9	9,8	9,6	9,6	8,4	8,2	8,2	6,8	6,7	6,7	5,7	5,6	5,7	26
28	10	10	10,1	9,1	8,9	9	7,8	7,7	7,7	6,4	6,3	6,3	5,4	5,4	5,4	28
30	9,2	9,3	9,3	8,4	8,3	8,3	7,3	7,3	7,3	6,1	6	6	5,1	5,1	5,1	30
32	8,5	8,5	8,6	7,8	7,7	7,7	6,8	6,8	6,8	5,8	5,8	5,8	4,8	4,8	4,9	32
34	7,8	7,8	7,9	7,1	7,1	7,2	6,4	6,4	6,4	5,5	5,5	5,5	4,4	4,5	4,6	34
36	7,3	7,3	7,3	6,5	6,6	6,6	6	6	6	5,2	5,2	5,2	4,1	4,2	4,2	36
38	6,7	6,8	6,8	6,1	6,1	6,1	5,5	5,6	5,6	5	5	5	3,8	3,9	3,9	38
40	6,2	6,2	6,3	5,7	5,7	5,7	5,2	5,2	5,3	4,7	4,7	4,8	3,5	3,6	3,7	40
42	5,8	5,8	5,8	5,2	5,3	5,3	4,9	4,9	4,9	4,5	4,5	4,5	3,3	3,3	3,4	42
44	5,4	5,4	5,4	4,8	4,9	4,9	4,5	4,6	4,6	4,3	4,3	4,3	3	3,1	3,1	44
46	5	5	5	4,5	4,6	4,6	4,2	4,3	4,3	4	4	4,1	2,7	2,8	2,8	46
48	4,6	4,7	4,7	4,2	4,3	4,3	3,9	4	4	3,8	3,8	3,8	2,5	2,6	2,6	48
50	4,3	4,4	4,4	4	4	4	3,7	3,7	3,8	3,6	3,6	3,6	2,3	2,3	2,3	50
52	4	4	4	3,7	3,7	3,7	3,5	3,5	3,5	3,3	3,4	3,4	2	2,1	2,1	52
54	3,8	3,8	3,1	3,5	3,5	3,5	3,2	3,3	3,3	3,1	3,2	3,2	1,8	1,8	1,9	54
56				3,2	3,2	3,2	3	3	3	2,9	3	3	1,6	1,6	1,6	56
58				3	3	3	2,8	2,8	2,8	2,7	2,8	2,8	1,4	1,4	1,4	58
60							2,6	2,7	2,7	2,6	2,6	2,6	1,2	1,2	1,2	60
62							2,5	2,5	2,5	2,4	2,4	2,4				62
64										2,2	2,3	2,2				64
66										2,1	2,1	2,1				66
68										2						68

TAB 1550043 / 1550092 / 1550141

Traglasten an der mechanisch oder hydraulisch verstellbaren Klappspitze

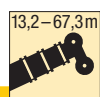
Lifting capacities on the hydraulically or mechanically variable folding jib

PROKRAN.RU

Capacités de levage à la fléchette pliante à variation hydraulique ou mécanique • Portate del falcone regolabile

meccanicamente o idraulicamente • Capacidad de cargas en el plumin lateral mecánicamente o hidráulicamente regulable

Грузоподъемность на механически или гидравлически управляемом откидном удлинителе



m	13,2 m			26,7 m			31,3 m			40,3 m			44,8 m			49,3 m			m
	12,2 m			12,2 m			12,2 m			12,2 m			12,2 m			12,2 m			
	0°	22,5°	45°	0°	22,5°	45°	0°	22,5°	45°	0°	22,5°	45°	0°	22,5°	45°	0°	22,5°	45°	
3	20,9																		3
3,5	20,9																		3,5
4	20,9			20,9															4
4,5	20,9			20,9															4,5
5	20,9			20,9			20,9												5
6	20,9	16,1		20,9			20,9												6
7	20,9	14,8		20,9			20,9			20,9									7
8	20,9	13,8		20,9	15,4		20,9			20,9			20,7						8
9	19,8	12,9	10,5	20,9	14,6		20,9			20,9			20,6			17,9			9
10	18	12,2	10,3	20,9	14		20,9	13,7		20,9			20,5			17,7			10
11	16,2	11,5	9,8	20,9	13,3		20,9	13,1		20,9	13,5		20,1			17,6			11
12	15	10,9	9,5	20,9	12,8	10,1	19,7	12,7		20,7	13		19,5			17,4			12
14	12,8	9,9	8,9	19	11,9	9,7	17,7	11,8	9,6	18,9	12,3	9,7	18,4	12,2		16,8	12		14
16	11,2	9	8,4	17	11,1	9,2	15,9	11,1	9,2	17,3	11,6	9,4	17,1	11,6	9,4	16,2	11,5		16
18	9,8	8,3	8,2	15,1	10,4	8,9	14,4	10,5	8,9	16	11	9,1	15,9	11,1	9,1	15,1	11	9	18
20	8,7	7,8	8,2	13,7	9,7	8,6	13,2	10	8,7	14,7	10,5	8,9	14,9	10,6	8,9	14	10,5	8,8	20
22	7,7	7,4		12,4	9,1	8,4	12,1	9,4	8,4	13,6	10,1	8,7	13,9	10,2	8,7	13	10,2	8,6	22
24				11,3	8,7	8,2	11,3	8,9	8,3	12,8	9,7	8,5	12,9	9,7	8,5	12,1	9,8	8,5	24
26				10,5	8,3	8,1	10,5	8,5	8,1	11,9	9,3	8,3	12,2	9,3	8,4	11,1	9,4	8,3	26
28				9,8	8	8,1	9,8	8,2	8	11,2	8,8	8,2	11,6	8,9	8,2	10,4	9	8,2	28
30				9,1	7,7	8,1	9,2	7,9	7,9	10,6	8,5	8,1	10,9	8,6	8,1	9,7	8,6	8,1	30
32				8,4	7,5	8,1	8,5	7,6	7,7	10	8,2	8	10,2	8,4	8	9	8,3	8	32
34				7,8	7,4	8,1	8,1	7,4	7,5	9,5	8	7,8	9,6	8,1	8	8,4	7,9	7,7	34
36				7,4	7,4		7,6	7,1	7,4	9	7,7	7,7	9	7,9	7,8	7,8	7,6	7,5	36
38							7,2	6,9	7,4	8,5	7,5	7,5	8,3	7,7	7,6	7,2	7,1	7,2	38
40							6,9	6,9		8,1	7,3	7,4	7,8	7,5	7,5	6,6	6,7	6,8	40
42										7,7	7,1	7,3	7,2	7,1	7,1	6,2	6,2	6,4	42
44										7,4	7	7,3	6,6	6,7	6,7	5,8	5,8	5,9	44
46										7,1	6,8	7,3	6,2	6,2	6,4	5,4	5,5	5,6	46
48										6,8	6,8		5,8	5,9	6	5	5,1	5,2	48
50										2,7			5,5	5,5	5,6	4,7	4,8	4,9	50
52													5,2	5,2	4	4,4	4,5	4,6	52
54													3,7			4,1	4,2	4,3	54
56																3,9	4		56

TAB 1550050 / 1550099 / 1550148

Traglasten an der mechanisch oder hydraulisch verstellbaren Klappspitze
Lifting capacities on the hydraulically or mechanically variable folding jib

PROKRAN.RU

Capacités de levage à la fléchette pliante à variation hydraulique ou mécanique • Portate del falcone regolabile meccanicamente o idraulicamente • Capacidad de cargas en el plumin lateral mecánicamente o hidráulicamente regulable
Грузоподъемность на механически или гидравлически управляемом откидном удлинителе



m	53,8 m			58,3 m			62,8 m			67,3 m			m
	12,2 m			12,2 m			12,2 m			12,2 m			
	0°	22,5°	45°	0°	22,5°	45°	0°	22,5°	45°	0°	22,5°	45°	
11	14,7												11
12	14,5			11,9									12
14	14,1			11,7			8,9			7,2			14
16	13,5	11,1		11,4			8,7			7			16
18	12,9	10,7		10,8	9,7		8,3	7,9		6,8			18
20	12,1	10,3	8,7	10,3	9,2	8,5	7,9	7,5		6,5	6,2		20
22	11,3	9,9	8,5	9,6	8,7	8,3	7,6	7,1	6,9	6,2	5,9		22
24	10,6	9,5	8,4	9	8,2	8	7,2	6,8	6,6	6	5,7	5,5	24
26	9,9	9,1	8,2	8,4	7,8	7,6	6,8	6,5	6,3	5,7	5,5	5,3	26
28	9,2	8,7	8,1	7,9	7,4	7,3	6,4	6,2	6	5,5	5,2	5,1	28
30	8,6	8,2	7,8	7,4	7	6,9	6,1	5,9	5,8	5,2	5	5	30
32	8	7,8	7,5	6,9	6,6	6,6	5,8	5,6	5,6	5	4,8	4,8	32
34	7,4	7,3	7,2	6,4	6,3	6,3	5,5	5,4	5,4	4,8	4,6	4,6	34
36	6,7	6,8	6,9	6	5,9	6	5,2	5,1	5,2	4,6	4,5	4,4	36
38	6,3	6,4	6,4	5,6	5,6	5,7	5	4,9	4,9	4,3	4,3	4,3	38
40	5,9	5,9	6	5,2	5,3	5,4	4,7	4,7	4,7	4,2	4,1	4,1	40
42	5,4	5,5	5,7	4,9	5	5,1	4,4	4,5	4,5	4	3,9	4	42
44	5	5,2	5,3	4,6	4,7	4,8	4,2	4,2	4,3	3,8	3,8	3,8	44
46	4,7	4,8	5	4,3	4,4	4,5	4	4	4,1	3,6	3,6	3,7	46
48	4,4	4,5	4,6	4	4,2	4,3	3,7	3,8	3,9	3,4	3,5	3,5	48
50	4,2	4,3	4,4	3,7	3,9	4	3,5	3,6	3,7	3,3	3,3	3,4	50
52	3,9	4	4,1	3,5	3,6	3,7	3,3	3,4	3,5	3,1	3,1	3,2	52
54	3,6	3,7	3,8	3,3	3,4	3,5	3,1	3,2	3,3	2,9	3	3	54
56	3,4	3,5	3,6	3,1	3,2	3,2	2,9	3	3	2,7	2,8	2,9	56
58	3,2	3,3	3,3	2,9	3	3	2,7	2,8	2,8	2,6	2,7	2,7	58
60	3	3		2,7	2,8	2,8	2,5	2,6	2,6	2,4	2,5	2,6	60
62				2,5	2,6	2,6	2,3	2,4	2,4	2,3	2,3	2,4	62
64				2,4	2,4	2,4	2,2	2,3	2,3	2,1	2,2	2,2	64
66							2,1	2,1	2,1	2	2	2	66
68							1,9	1,9	2	1,8	1,9	1,9	68
70							1,8	1,8		1,7	1,7	1,7	70
72										1,5	1,6	1,6	72
74										1,4	1,4		74

TAB 1550050 / 1550099 / 1550148

Traglasten an der mechanisch oder hydraulisch verstellbaren Klappspitze

PROKRAN.RU

Lifting capacities on the hydraulically or mechanically variable folding jib

Capacités de levage à la fléchette pliante à variation hydraulique ou mécanique • Portate del falcone regolabile

meccanicamente o idraulicamente • Capacidad de cargas en el plumin lateral mecánicamente o hidráulicamente regulable

Грузоподъемность на механически или гидравлически управляемом откидном удлинителе



m	13,2 m			26,7 m			31,3 m			40,3 m			44,8 m			49,3 m			m
	19,2 m			19,2 m			19,2 m			19,2 m			19,2 m			19,2 m			
	0°	22,5°	45°	0°	22,5°	45°	0°	22,5°	45°	0°	22,5°	45°	0°	22,5°	45°	0°	22,5°	45°	
3	20,9																		3
3,5	20,9																		3,5
4	20,9																		4
4,5	20,9																		4,5
5	20,9			18,1															5
6	20,2			18,3			15,5												6
7	19,2			18,3			15,5												7
8	18,2			18			15,6			13,8									8
9	16,8			17,8			15,4			13,9			12,7						9
10	15,4	11,6		17,3			15,1			13,9			12,7						10
11	14	11		16,7			14,9			13,8			12,7			11,3			11
12	12,9	10,5		16,1			14,3			13,7			12,7			11,2			12
14	11	9,4		14,7	10,5		12,9	9,7		13,4			12,4			11			14
16	9,5	8,6	7,5	13,1	10,5		11,8	9		12,4	9,2		12,1			10,7			16
18	8,3	8	7,1	11,6	9,7	7,4	10,8	8,4		11,5	8,7		11,4	8,6		10,4	8,4		18
20	7,3	7,4	6,8	10,6	9,1	7,1	9,9	7,9	6,5	10,8	8,2		10,7	8,2		10	8		20
22	6,5	6,9	6,5	9,6	8,6	6,9	9,1	7,4	6,2	10,1	7,7	6,3	10,1	7,7	6,3	9,6	7,6		22
24	5,9	6,5	6,3	8,7	8,2	6,7	8,4	7	6	9,4	7,3	6,1	9,5	7,4	6,1	9,1	7,3	6	24
26	5,3	6,1	6,1	8	7,8	6,5	7,7	6,6	5,8	8,8	7	5,9	8,8	7	5,9	8,7	6,9	5,9	26
28	4,9	5,8		7,3	7,4	6,4	7,2	6,2	5,6	8,2	6,7	5,7	8,3	6,7	5,8	8,2	6,6	5,7	28
30				6,8	7	6,3	6,7	5,9	5,4	7,6	6,3	5,6	7,8	6,4	5,6	7,8	6,4	5,6	30
32				6,3	6,7	6,2	6,3	5,6	5,3	7,1	6,1	5,5	7,4	6,1	5,5	7,4	6,2	5,5	32
34				5,8	6,5	6,1	5,9	5,4	5,1	6,8	5,8	5,3	7	5,9	5,4	7,1	5,9	5,4	34
36				5,5	6,2	6,1	5,6	5,2	5	6,4	5,6	5,2	6,6	5,7	5,3	6,7	5,7	5,3	36
38				5,2	6,1	6,1	5,3	5	4,9	6	5,4	5,1	6,3	5,5	5,1	6,4	5,6	5,1	38
40				4,9	5,9	6,1	5,1	4,8	4,8	5,8	5,2	5	6	5,3	5	6	5,4	5	40
42				4,7	5,9		4,9	4,7	4,8	5,5	5,1	4,9	5,7	5,2	4,9	5,7	5,2	5	42
44							4,6	4,6	4,8	5,3	4,9	4,8	5,5	5	4,9	5,3	5,1	4,9	44
46							4,5	4,5		5,1	4,8	4,8	5,3	4,9	4,8	4,9	4,9	4,8	46
48							4,1			4,9	4,7	4,7	5,1	4,8	4,7	4,7	4,8	4,7	48
50										4,7	4,6	4,7	4,9	4,7	4,7	4,4	4,6	4,7	50
52										4,6	4,5	4,7	4,7	4,6	4,7	4,2	4,3	4,5	52
54										4,5	4,5		4,5	4,5	4,6	3,9	4,1	4,2	54
56										4,4			4,3	4,4	4,5	3,7	3,9	3,9	56
58													4,1	4,2		3,5	3,6	3,7	58
60																3,3	3,4	3,4	60
62																3	3,2		62
64																2,1			64

TAB 1550057 / 1550106 / 1550155

Traglasten an der mechanisch oder hydraulisch verstellbaren Klappspitze
Lifting capacities on the hydraulically or mechanically variable folding jib

PROKRAN.RU

Capacités de levage à la fléchette pliante à variation hydraulique ou mécanique • Portate del falcone regolabile meccanicamente o idraulicamente • Capacidad de cargas en el plumin lateral mecánicamente o hidráulicamente regulable
 Грузоподъемность на механически или гидравлически управляемом откидном удлинителе



m	53,8 m			58,3 m			62,8 m			67,3 m			m
	19,2 m			19,2 m			19,2 m			19,2 m			
	0°	22,5°	45°	0°	22,5°	45°	0°	22,5°	45°	0°	22,5°	45°	
11	9,4												11
12	9,4												12
14	9,3			7,8			6,4						14
16	9,2			7,6			6,2			5,1			16
18	9,1			7,5			6,1			5			18
20	8,9	7,6		7,3			6			4,9			20
22	8,6	7,3		7,1	6,8		5,9			4,8			22
24	8,4	7		6,9	6,6		5,8	5,5		4,8			24
26	8,1	6,7	5,8	6,6	6,3		5,6	5,2		4,7	4,3		26
28	7,7	6,5	5,7	6,4	6,1	5,5	5,4	5	4	4,5	4,1		28
30	7,2	6,2	5,5	6,1	5,8	5,4	5,1	4,8	4,7	4,3	4	3,8	30
32	6,8	6	5,4	5,8	5,6	5,3	4,9	4,6	4,5	4,1	3,9	3,7	32
34	6,4	5,8	5,3	5,5	5,3	5,2	4,7	4,5	4,4	4	3,7	3,6	34
36	6	5,7	5,2	5,2	5,1	5	4,5	4,3	4,2	3,8	3,6	3,5	36
38	5,7	5,5	5,1	5	4,9	4,9	4,3	4,1	4,1	3,6	3,5	3,4	38
40	5,3	5,3	5	4,7	4,7	4,7	4	4	3,9	3,5	3,4	3,3	40
42	5	5	4,9	4,5	4,4	4,5	3,9	3,8	3,8	3,3	3,2	3,2	42
44	4,7	4,8	4,8	4,2	4,2	4,3	3,7	3,7	3,7	3,2	3,1	3,1	44
46	4,4	4,6	4,7	4	4,1	4,1	3,5	3,5	3,5	3,1	3	3	46
48	4,2	4,3	4,5	3,7	3,9	3,9	3,3	3,4	3,4	2,9	2,9	2,9	48
50	3,9	4,1	4,2	3,5	3,7	3,8	3,2	3,2	3,3	2,8	2,8	2,8	50
52	3,7	3,8	4	3,3	3,4	3,6	3	3,1	3,1	2,7	2,7	2,7	52
54	3,4	3,6	3,7	3,1	3,2	3,4	2,8	2,9	3	2,5	2,6	2,6	54
56	3,2	3,4	3,5	2,9	3	3,1	2,6	2,8	2,8	2,4	2,4	2,5	56
58	3	3,2	3,2	2,7	2,8	2,9	2,5	2,6	2,7	2,3	2,3	2,4	58
60	2,8	3	3	2,5	2,7	2,7	2,3	2,4	2,5	2,1	2,2	2,3	60
62	2,7	2,8	2,8	2,3	2,5	2,5	2,1	2,3	2,4	2	2,1	2,2	62
64	2,5	2,6	2,6	2,2	2,3	2,3	2	2,1	2,2	1,8	2	2,1	64
66	2,3	2,4		2	2,1	2,1	1,8	2	2	1,7	1,9	1,9	66
68	2,1			1,9	2	2	1,7	1,8	1,8	1,6	1,7	1,8	68
70				1,8	1,8		1,5	1,6	1,7	1,4	1,5	1,6	70
72				1,5	1,7		1,4	1,5	1,5	1,3	1,4	1,4	72
74							1,3	1,3	1,3	1,1	1,2	1,2	74
76							1,2	1,2		1	1,1	1,1	76
78										1	1		78

TAB 1550057 / 1550106 / 1550155

Traglasten an der mechanisch oder hydraulisch verstellbaren Klappspitze
Lifting capacities on the hydraulically or mechanically variable folding jib

PROKRAN.RU

Capacités de levage à la fléchette pliante à variation hydraulique ou mécanique • Portate del falcone regolabile
 meccanicamente o idraulicamente • Capacidad de cargas en el plumin lateral mecánicamente o hidráulicamente regulable
 Грузоподъемность на механически или гидравлически управляемом откидном удлинителе



m	13,2 m			26,7 m			31,3 m			40,3 m			44,8 m			49,3 m			m
	22 m			22 m			22 m			22 m			22 m			22 m			
	0°	22,5°	45°	0°	22,5°	45°	0°	22,5°	45°	0°	22,5°	45°	0°	22,5°	45°	0°	22,5°	45°	
3	13,1																		3
3,5	13,2																		3,5
4	13,3																		4
4,5	13,2																		4,5
5	13,1																		5
6	12,9			12			10												6
7	12,5			12,1			10,1												7
8	12			11,9			10,1		9,3										8
9	11,5			11,7			10,1		9,4			8,8							9
10	11			11,6			10		9,4			8,8			8,1				10
11	10,5			11,2			10		9,4			8,8			8,1				11
12	10	7,9		10,9			9,8		9,3			8,8			8,1				12
14	9,1	7,3		10,3	7,7		9,5		9,2			8,7			8,1				14
16	8,2	6,8		9,6	7,2		9,1	7,1	8,9			8,6			8				16
18	7,4	6,4	5,5	8,9	6,9		8,7	6,7	8,7	6,8		8,4	6,7		7,9				18
20	6,5	6	5,3	8,4	6,6	5,5	8,2	6,5	8,4	6,5		8,1	6,5		7,7	6,4			20
22	5,9	5,7	5,2	7,8	6,3	5,3	7,8	6,2	5,3	8	6,3	7,9	6,3		7,5	6,2			22
24	5,4	5,5	5	7,3	6	5,2	7,5	6	5,2	7,7	6,1	5,2	7,6	6,1	5,1	7,3	6		24
26	4,9	5,3	5	6,8	5,8	5,1	7,1	5,8	5,1	7,4	5,9	5,1	7,3	5,9	5,1	7,1	5,9	5	26
28	4,5	5,1	5	6,3	5,6	5	6,7	5,6	5	7,1	5,8	5	7,1	5,8	5	6,9	5,7	5	28
30	4,2	5	5	5,8	5,4	4,9	6,3	5,4	4,8	6,8	5,6	4,9	6,8	5,6	4,9	6,7	5,6	4,9	30
32	3,9	5		5,5	5,3	4,9	5,9	5,2	4,7	6,5	5,5	4,8	6,6	5,5	4,9	6,5	5,4	4,8	32
34				5,2	5,2	4,9	5,6	5	4,6	6,2	5,3	4,7	6,3	5,3	4,8	6,3	5,3	4,8	34
36				4,8	5,1	4,9	5,3	4,8	4,5	6	5,1	4,7	6	5,2	4,7	6	5,2	4,7	36
38				4,6	5	4,9	5,1	4,6	4,4	5,7	4,9	4,6	5,8	5	4,6	5,8	5	4,6	38
40				4,4	4,9	4,9	4,8	4,4	4,3	5,4	4,8	4,5	5,6	4,9	4,5	5,6	4,9	4,5	40
42				4,2	4,9	4,9	4,6	4,3	4,3	5,2	4,6	4,4	5,4	4,7	4,4	5,4	4,8	4,4	42
44				4	4,9		4,4	4,2	4,3	5	4,5	4,3	5,1	4,6	4,4	5,1	4,6	4,4	44
46				3,9			4,2	4,1	4,3	4,8	4,4	4,3	5	4,5	4,3	4,9	4,5	4,3	46
48							4,1	4		4,6	4,3	4,3	4,8	4,3	4,3	4,7	4,4	4,3	48
50							4			4,4	4,2	4,2	4,6	4,3	4,2	4,4	4,3	4,2	50
52										4,3	4,1	4,2	4,5	4,2	4,2	4,2	4,2	4,2	52
54										4,2	4	4,2	4,3	4,1	4,2	4	4	4,1	54
56										4	4		4,2	4	4,2	3,7	3,8	3,9	56
58										4	4		4,1	4	4,2	3,5	3,7	3,8	58
60													3,9	4		3,3	3,5	3,5	60
62													3,8			3,1	3,3	3,3	62
64																2,9	3,1		64
66																2,8	2,9		66

TAB 1550064 / 1550113 / 1550162

Traglasten an der mechanisch oder hydraulisch verstellbaren Klappspitze
Lifting capacities on the hydraulically or mechanically variable folding jib

PROKRAN.RU

Capacités de levage à la fléchette pliante à variation hydraulique ou mécanique • Portate del falcone regolabile meccanicamente o idraulicamente • Capacidad de cargas en el plumin lateral mecánicamente o hidráulicamente regulable
Грузоподъемность на механически или гидравлически управляемом откидном удлинителе



m	53,8 m			58,3 m			62,8 m			67,3 m			m
	22 m			22 m			22 m			22 m			
	0°	22,5°	45°	0°	22,5°	45°	0°	22,5°	45°	0°	22,5°	45°	
11	7,3												11
12	7,3												12
14	7,3			6,4			5,5						14
16	7,3			6,4			5,4			4,4			16
18	7,2			6,3			5,3			4,4			18
20	7,2			6,2			5,2			4,3			20
22	7	6		6,1			5,2			4,3			22
24	6,9	5,8		6,1	5,6		5,1			4,2			24
26	6,7	5,7		6	5,5		5	4,9		4,2			26
28	6,5	5,6	4,9	5,9	5,4		4,9	4,7		4,1	3,9		28
30	6,4	5,5	4,8	5,7	5,3	4,8	4,8	4,5		3,9	3,7		30
32	6,2	5,4	4,8	5,5	5,1	4,7	4,6	4,4	4,3	3,8	3,6	3,5	32
34	6	5,2	4,7	5,2	5	4,6	4,5	4,2	4,1	3,7	3,5	3,4	34
36	5,8	5,1	4,6	5	4,9	4,6	4,3	4,1	4	3,6	3,4	3,3	36
38	5,5	5	4,6	4,8	4,7	4,5	4,1	3,9	3,9	3,5	3,3	3,2	38
40	5,2	4,8	4,5	4,5	4,5	4,4	3,9	3,8	3,7	3,3	3,1	3,1	40
42	4,9	4,7	4,4	4,3	4,3	4,3	3,7	3,6	3,6	3,2	3	3	42
44	4,6	4,6	4,4	4,1	4,1	4,1	3,6	3,5	3,5	3	2,9	2,9	44
46	4,4	4,5	4,3	3,9	3,9	4	3,4	3,4	3,4	2,9	2,8	2,8	46
48	4,1	4,3	4,2	3,7	3,8	3,9	3,3	3,2	3,3	2,8	2,7	2,7	48
50	3,9	4,1	4,2	3,5	3,6	3,7	3,1	3,1	3,2	2,7	2,6	2,7	50
52	3,6	3,9	4	3,3	3,4	3,6	2,9	3	3	2,6	2,6	2,6	52
54	3,4	3,6	3,8	3,1	3,3	3,4	2,8	2,9	2,9	2,5	2,5	2,5	54
56	3,2	3,4	3,5	2,9	3,1	3,2	2,6	2,7	2,8	2,3	2,4	2,4	56
58	3,1	3,2	3,3	2,7	2,9	3	2,5	2,6	2,7	2,2	2,3	2,3	58
60	2,9	3	3,1	2,5	2,7	2,8	2,3	2,5	2,6	2,1	2,2	2,3	60
62	2,7	2,8	2,9	2,4	2,5	2,6	2,2	2,3	2,4	2	2,1	2,2	62
64	2,5	2,6	2,7	2,2	2,4	2,4	2	2,2	2,3	1,9	2	2,1	64
66	2,4	2,5	2,5	2,1	2,2	2,2	1,9	2	2,1	1,7	1,9	2	66
68	2,2	2,3		1,9	2	2,1	1,7	1,9	1,9	1,6	1,8	1,9	68
70	2	2,1		1,8	1,9	1,9	1,6	1,7	1,8	1,4	1,6	1,7	70
72				1,7	1,7	1,7	1,4	1,6	1,6	1,3	1,5	1,5	72
74				1,5	1,6		1,3	1,4	1,4	1,2	1,3	1,3	74
76							1,2	1,3	1,2	1,1	1,2	1,2	76
78							1,1	1,1			1	1	78

TAB 1550064 / 1550113 / 1550162

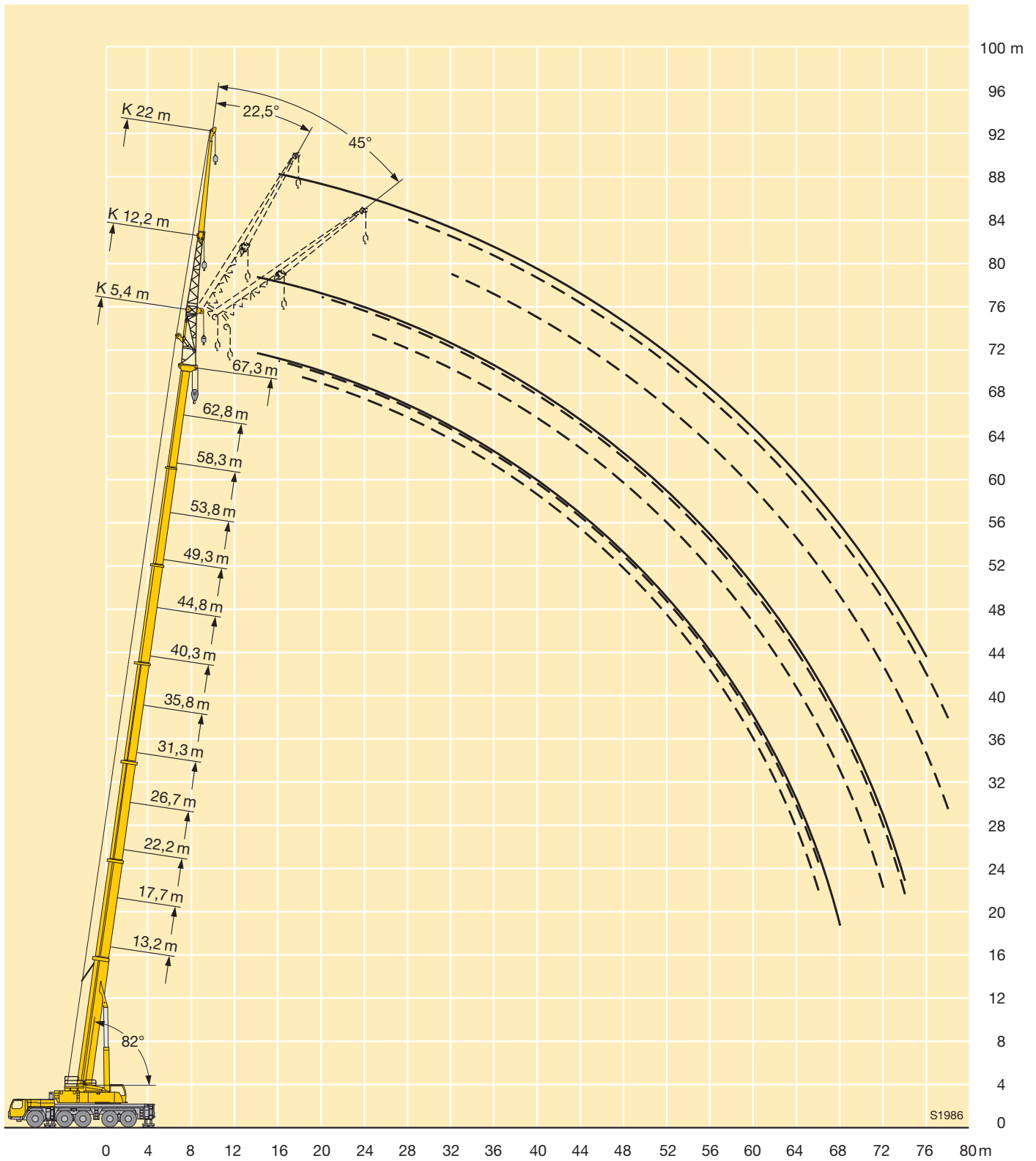
Hubhöhen

Lifting heights

Hauteurs de levage • Altezze di sollevamento

Alturas de elevación • Высота подъема

PROKRAN.RU



Traglasten an der mechanisch oder hydraulisch verstellbaren Klappspitze
Lifting capacities on the hydraulically or mechanically variable folding jib

PROKRAN.RU

Capacités de levage à la fléchette pliante à variation hydraulique ou mécanique • Portate del falcone regolabile
 meccanicamente o idraulicamente • Capacidad de cargas en el plumin lateral mecánicamente o hidráulicamente regulable
 Грузоподъемность на механически или гидравлически управляемом откидном удлинителе



m	13,2 m			26,7 m			31,3 m			40,3 m			44,8 m			49,3 m			m
	26,2 m			26,2 m			26,2 m			26,2 m			26,2 m			26,2 m			
	0°	22,5°	45°	0°	22,5°	45°	0°	22,5°	45°	0°	22,5°	45°	0°	22,5°	45°	0°	22,5°	45°	
4	12,9																		4
4,5	12,9																		4,5
5	13																		5
6	12,8																		6
7	12,5			11,4			9,3												7
8	12			11,5			9,4												8
9	11,4			11,3			9,4			8,5									9
10	10,8			11			9,4			8,5			7,9						10
11	10,2			10,7			9,4			8,6			7,9			7,2			11
12	9,5			10,4			9,3			8,5			7,9			7,2			12
14	8,3	6,8		9,6			9			8,5			7,9			7,2			14
16	7,2	6,2		8,8			8,6			8,3			7,8			7,1			16
18	6,3	5,7		8,1	6		8,1	5,9		8			7,6			7			18
20	5,6	5,3		7,4	5,7		7,6	5,6		7,6	5,6		7,3			6,9			20
22	5,1	4,9	4,2	6,7	5,4		7,1	5,3		7,3	5,4		7	5,3		6,7			22
24	4,5	4,6	4	6,1	5,1	4,1	6,7	5,1		6,9	5,2		6,8	5,1		6,4	5		24
26	4,2	4,4	3,8	5,6	4,9	4	6,2	4,8	4	6,6	5		6,5	4,9		6,2	4,9		26
28	3,8	4,1	3,7	5,2	4,7	3,9	5,8	4,7	3,9	6,2	4,8	3,9	6,2	4,8	3,9	6	4,7		28
30	3,5	3,9	3,6	4,8	4,5	3,8	5,3	4,5	3,8	5,9	4,6	3,8	5,9	4,6	3,8	5,8	4,6	3,8	30
32	3,3	3,8	3,6	4,5	4,3	3,7	5	4,3	3,7	5,6	4,5	3,7	5,7	4,5	3,7	5,6	4,4	3,7	32
34	3	3,6	3,6	4,2	4,1	3,6	4,7	4,1	3,6	5,3	4,3	3,7	5,4	4,3	3,7	5,4	4,3	3,6	34
36	2,8	3,6		3,9	4	3,6	4,4	4	3,6	5	4,2	3,6	5,2	4,2	3,6	5,2	4,2	3,6	36
38				3,7	3,8	3,5	4,2	3,8	3,5	4,8	4	3,5	4,9	4,1	3,5	5	4,1	3,5	38
40				3,5	3,7	3,5	4	3,7	3,4	4,5	3,9	3,5	4,7	4	3,5	4,8	4	3,5	40
42				3,3	3,7	3,5	3,8	3,5	3,4	4,3	3,8	3,4	4,5	3,9	3,5	4,6	3,9	3,5	42
44				3,2	3,6	3,5	3,6	3,4	3,3	4,1	3,7	3,4	4,3	3,7	3,4	4,4	3,8	3,4	44
46				3	3,5	3,5	3,4	3,3	3,3	3,9	3,6	3,4	4,1	3,6	3,4	4,2	3,7	3,4	46
48				2,9	3,5		3,3	3,2	3,3	3,8	3,5	3,3	3,9	3,5	3,3	4,1	3,6	3,3	48
50				2,8			3,1	3,1	3,3	3,6	3,4	3,3	3,8	3,4	3,3	3,9	3,5	3,3	50
52							3	3,1		3,4	3,3	3,3	3,6	3,3	3,3	3,7	3,4	3,3	52
54							2,9			3,3	3,2	3,2	3,5	3,3	3,2	3,6	3,3	3,2	54
56										3,2	3,1	3,2	3,4	3,2	3,2	3,4	3,2	3,2	56
58										3,1	3,1	3,2	3,3	3,1	3,2	3,2	3,1	3,2	58
60										3	3,1		3,2	3,1	3,2	3,1	3,1	3,1	60
62										2,9	3,1		3,1	3,1	3,2	2,9	3	3,1	62
64													3	3		2,7	2,9	2,9	64
66													2,9			2,6	2,7	2,7	66
68																2,4	2,5		68
70																2,1	2,3		70

TAB 1550071 / 1550120 / 1550169

Traglasten an der mechanisch oder hydraulisch verstellbaren Klappspitze

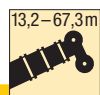
Lifting capacities on the hydraulically or mechanically variable folding jib

PROKRAN.RU

Capacités de levage à la fléchette pliante à variation hydraulique ou mécanique • Portate del falcone regolabile

meccanicamente o idraulicamente • Capacidad de cargas en el plumin lateral mecánicamente o hidráulicamente regulable

Грузоподъемность на механически или гидравлически управляемом откидном удлинителе



m	53,8 m			58,3 m			62,8 m			67,3 m			m
	26,2 m			26,2 m			26,2 m			26,2 m			
	0°	22,5°	45°	0°	22,5°	45°	0°	22,5°	45°	0°	22,5°	45°	
14	6,3			5,5									14
16	6,3			5,4			4,5						16
18	6,2			5,3			4,4			3,5			18
20	6,1			5,2			4,3			3,5			20
22	6			5,1			4,2			3,4			22
24	5,9	4,9		5,1			4,2			3,4			24
26	5,8	4,7		5	4,5		4,1			3,3			26
28	5,7	4,6		5	4,4		4	4		3,3			28
30	5,5	4,5		4,9	4,3		4	3,9		3,2	3,1		30
32	5,4	4,3	3,6	4,8	4,2		3,9	3,8		3,2	3		32
34	5,2	4,2	3,6	4,6	4,1	3,5	3,9	3,6		3,1	2,9		34
36	5	4,1	3,5	4,4	4	3,5	3,7	3,5	3,4	3,1	2,8		36
38	4,8	4	3,5	4,2	3,9	3,4	3,6	3,4	3,3	3	2,7	2,6	38
40	4,6	3,9	3,5	4,1	3,8	3,4	3,4	3,2	3,2	2,8	2,6	2,5	40
42	4,4	3,8	3,4	3,9	3,7	3,4	3,3	3,1	3,1	2,7	2,5	2,4	42
44	4,2	3,7	3,4	3,7	3,6	3,3	3,1	3	3	2,6	2,4	2,4	44
46	4	3,7	3,3	3,5	3,5	3,3	3	2,9	2,9	2,5	2,3	2,3	46
48	3,8	3,6	3,3	3,3	3,3	3,3	2,8	2,8	2,8	2,4	2,3	2,2	48
50	3,6	3,5	3,3	3,1	3,2	3,2	2,7	2,7	2,7	2,3	2,2	2,2	50
52	3,4	3,4	3,2	3	3,1	3,1	2,6	2,6	2,6	2,2	2,1	2,1	52
54	3,2	3,2	3,2	2,8	2,9	3	2,4	2,5	2,5	2,1	2	2	54
56	3	3,1	3,1	2,6	2,8	2,9	2,3	2,4	2,4	1,9	2	2	56
58	2,8	2,9	3	2,5	2,6	2,8	2,1	2,3	2,3	1,8	1,9	1,9	58
60	2,6	2,8	2,9	2,3	2,5	2,6	2	2,1	2,2	1,7	1,8	1,8	60
62	2,4	2,6	2,7	2,1	2,3	2,4	1,8	2	2,1	1,6	1,7	1,8	62
64	2,3	2,5	2,5	2	2,2	2,3	1,7	1,9	2	1,5	1,6	1,7	64
66	2,1	2,3	2,3	1,8	2	2,1	1,6	1,8	1,9	1,4	1,5	1,6	66
68	2	2,1	2,1	1,7	1,8	1,9	1,4	1,6	1,7	1,2	1,4	1,5	68
70	1,9	2	1,9	1,5	1,7	1,7	1,3	1,5	1,6	1,1	1,3	1,4	70
72	1,7	1,8		1,4	1,5	1,5	1,1	1,3	1,4	1	1,2	1,3	72
74	1,4	1,6		1,2	1,4	1,3	1	1,2	1,2		1,1	1,1	74
76				1,1	1,2			1	1			1	76
78					1,1								78

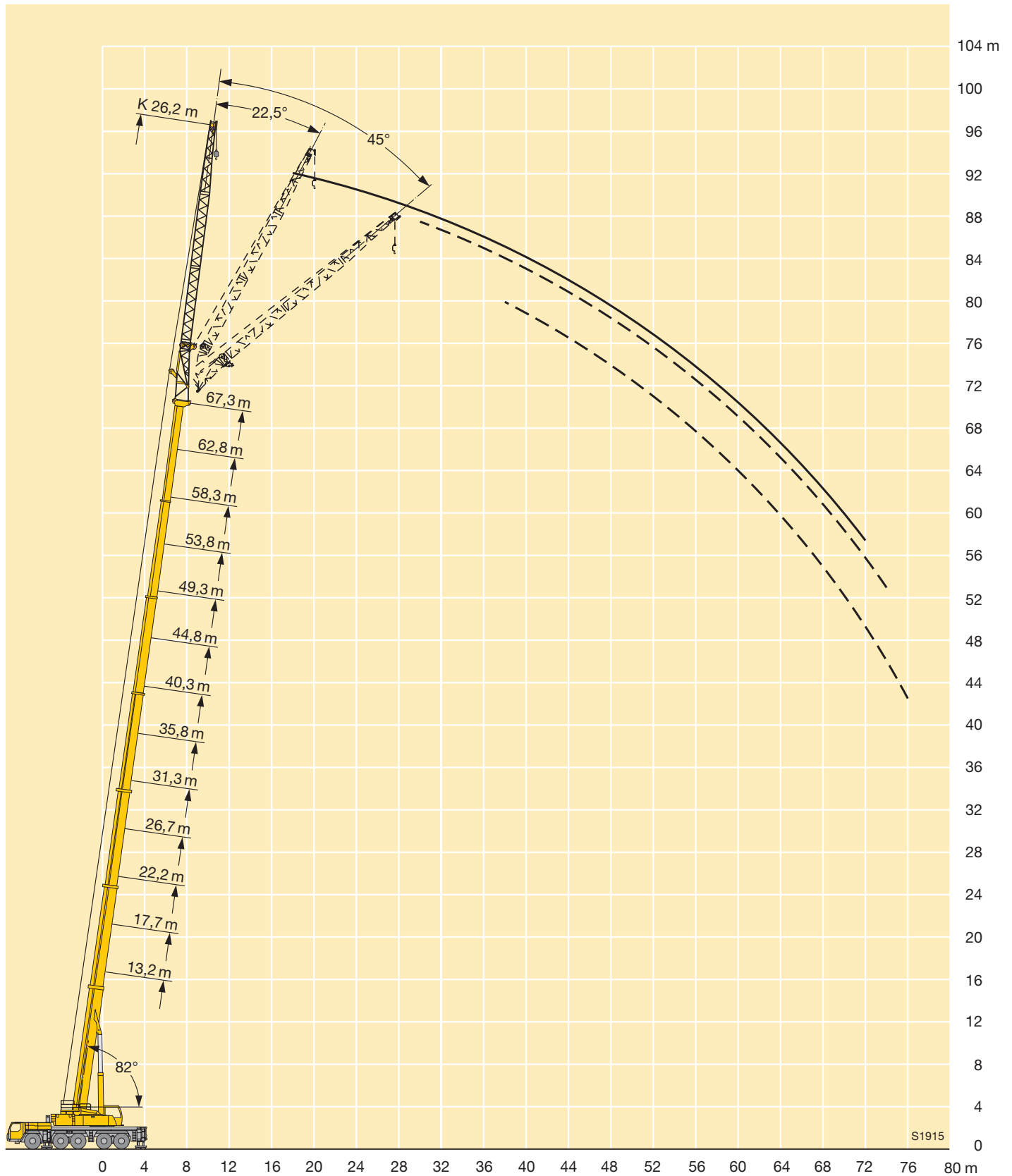
TAB 1550071 / 1550120 / 1550169

Hubhöhen

Lifting heights

Hauteurs de levage • Altezze di sollevamento
Alturas de elevación • Высота подъема

PROKRAN.RU



Traglasten an der mechanisch oder hydraulisch verstellbaren Klappspitze

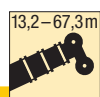
Lifting capacities on the hydraulically or mechanically variable folding jib

PROKRAN.RU

Capacités de levage à la fléchette pliante à variation hydraulique ou mécanique • Portate del falcone regolabile

meccanicamente o idraulicamente • Capacidad de cargas en el plumín lateral mecánicamente o hidráulicamente regulable

Грузоподъемность на механически или гидравлически управляемом откидном удлинителе



m	13,2 m			26,7 m			31,3 m			40,3 m			44,8 m			49,3 m			m
	29 m			29 m			29 m			29 m			29 m			29 m			
	0°	22,5°	45°	0°	22,5°	45°	0°	22,5°	45°	0°	22,5°	45°	0°	22,5°	45°	0°	22,5°	45°	
6	8,8																		6
7	8,8			7,9															7
8	8,9			7,9			7,1												8
9	8,7			8			7,1			6,6									9
10	8,6			8			7,1			6,6			6,2						10
11	8,4			8			7,2			6,6			6,3			5,8			11
12	8,1			8			7,2			6,7			6,3			5,8			12
14	7,5			7,7			7,1			6,7			6,3			5,8			14
16	6,8	5,5		7,4			6,8			6,6			6,3			5,8			16
18	6,2	5,1		7	5,3		6,6			6,4			6,2			5,8			18
20	5,6	4,7		6,6	5		6,3	4,9		6,2			6,1			5,8			20
22	5,1	4,4		6,2	4,7		6	4,6		6	4,7		5,9			5,6			22
24	4,6	4,2	3,6	5,8	4,5		5,7	4,4		5,8	4,5		5,7	4,4		5,5	4,4		24
26	4,2	3,9	3,4	5,4	4,3	3,5	5,4	4,2		5,6	4,3		5,5	4,3		5,3	4,2		26
28	3,9	3,7	3,3	5,1	4,1	3,4	5,1	4,1	3,4	5,3	4,2		5,3	4,1		5,1	4,1		28
30	3,6	3,5	3,2	4,8	3,9	3,3	4,8	3,9	3,3	5,1	4	3,3	5,1	4	3,3	5	4		30
32	3,3	3,4	3,1	4,5	3,8	3,2	4,6	3,8	3,2	4,9	3,9	3,2	4,9	3,9	3,2	4,8	3,9	3,2	32
34	3,1	3,2	3,1	4,2	3,6	3,2	4,3	3,7	3,2	4,7	3,8	3,2	4,7	3,8	3,2	4,6	3,7	3,1	34
36	2,9	3,1	3,1	3,9	3,5	3,1	4,1	3,5	3,1	4,5	3,7	3,1	4,5	3,7	3,1	4,5	3,6	3,1	36
38	2,7	3,1		3,7	3,4	3	3,8	3,4	3	4,3	3,5	3,1	4,4	3,6	3,1	4,3	3,6	3	38
40				3,5	3,3	3	3,6	3,3	3	4,1	3,5	3	4,2	3,5	3	4,2	3,5	3	40
42				3,3	3,2	3	3,5	3,2	3	3,9	3,4	3	4	3,4	3	4,1	3,4	3	42
44				3,1	3,1	3	3,3	3,2	3	3,7	3,3	3	3,9	3,3	3	3,9	3,3	2,9	44
46				3	3,1	3	3,1	3,1	3	3,6	3,2	2,9	3,7	3,2	2,9	3,8	3,2	2,9	46
48				2,8	3	3	3	3	3	3,4	3,1	2,9	3,6	3,2	2,9	3,7	3,2	2,9	48
50				2,7	3		2,9	2,9	3	3,3	3,1	2,9	3,4	3,1	2,9	3,5	3,1	2,9	50
52				2,6	3		2,8	2,8	3	3,2	3	2,9	3,3	3,1	2,9	3,4	3,1	2,9	52
54							2,7	2,8		3	3	2,9	3,2	3	2,9	3,3	3	2,9	54
56							2,6	2,8		2,9	2,9	2,9	3,1	3	2,9	3,2	3	2,9	56
58										2,8	2,8	2,9	3	2,9	2,9	3,1	2,9	2,9	58
60										2,7	2,8	2,9	2,9	2,8	2,9	3	2,9	2,9	60
62										2,6	2,8		2,8	2,8	2,9	2,8	2,8	2,9	62
64										2,6	2,8		2,7	2,8	2,9	2,7	2,8	2,9	64
66										1,1			2,6	2,8		2,6	2,7	2,8	66
68													2,6	2,8		2,4	2,6	2,6	68
70																2,3	2,4		70
72																2,1	2,2		72

TAB 1550078 / 1550127 / 1550176

Traglasten an der mechanisch oder hydraulisch verstellbaren Klappspitze
Lifting capacities on the hydraulically or mechanically variable folding jib

PROKRAN.RU

Capacités de levage à la fléchette pliante à variation hydraulique ou mécanique • Portate del falcone regolabile
 meccanicamente o idraulicamente • Capacidad de cargas en el plumin lateral mecánicamente o hidráulicamente regulable
 Грузоподъемность на механически или гидравлически управляемом откидном удлинителе



m	53,8 m			58,3 m			62,8 m			67,3 m			m
	29 m			29 m			29 m			29 m			
	0°	22,5°	45°	0°	22,5°	45°	0°	22,5°	45°	0°	22,5°	45°	
14	5,3												14
16	5,3			4,7			4						16
18	5,3			4,6			3,9			3,2			18
20	5,3			4,6			3,8			3,1			20
22	5,2			4,5			3,8			3,1			22
24	5,1			4,4			3,7			3			24
26	5	4,1		4,4			3,7			3			26
28	4,9	4		4,4	3,8		3,6			2,9			28
30	4,7	3,9		4,3	3,7		3,6	3,5		2,9			30
32	4,6	3,8		4,3	3,6		3,6	3,4		2,9	2,8		32
34	4,5	3,7	3,1	4,2	3,5		3,5	3,4		2,9	2,7		34
36	4,3	3,6	3,1	4,1	3,5	3	3,4	3,3		2,8	2,6		36
38	4,2	3,5	3	3,9	3,4	3	3,3	3,2	2,9	2,8	2,6		38
40	4,1	3,4	3	3,8	3,3	2,9	3,2	3,1	2,9	2,7	2,5	2,3	40
42	4	3,3	2,9	3,7	3,3	2,9	3,1	3	2,8	2,6	2,4	2,3	42
44	3,9	3,3	2,9	3,6	3,2	2,9	3	2,9	2,8	2,5	2,3	2,2	44
46	3,8	3,2	2,9	3,4	3,1	2,9	2,9	2,8	2,7	2,4	2,2	2,2	46
48	3,7	3,1	2,9	3,2	3,1	2,8	2,7	2,7	2,7	2,3	2,1	2,1	48
50	3,5	3,1	2,9	3,1	3	2,8	2,6	2,6	2,6	2,2	2,1	2	50
52	3,3	3	2,9	2,9	2,9	2,8	2,5	2,5	2,5	2,1	2	2	52
54	3,1	3	2,9	2,8	2,8	2,8	2,4	2,4	2,4	2	1,9	1,9	54
56	3	2,9	2,9	2,6	2,7	2,7	2,3	2,3	2,3	1,9	1,9	1,9	56
58	2,8	2,8	2,8	2,5	2,6	2,7	2,1	2,2	2,2	1,8	1,8	1,8	58
60	2,6	2,7	2,8	2,3	2,5	2,6	2	2,1	2,2	1,7	1,7	1,8	60
62	2,5	2,6	2,8	2,1	2,4	2,5	1,8	2	2,1	1,6	1,7	1,7	62
64	2,3	2,5	2,6	2	2,2	2,3	1,7	1,9	2	1,5	1,6	1,7	64
66	2,2	2,3	2,4	1,8	2,1	2,2	1,6	1,8	1,9	1,4	1,5	1,6	66
68	2	2,2	2,2	1,7	1,9	2	1,4	1,6	1,8	1,2	1,4	1,5	68
70	1,9	2	2,1	1,6	1,8	1,8	1,3	1,5	1,7	1,1	1,3	1,4	70
72	1,7	1,9	1,9	1,4	1,6	1,7	1,2	1,4	1,5	1	1,2	1,3	72
74	1,6	1,7		1,3	1,4	1,5	1	1,2	1,3		1,1	1,2	74
76	1,4	1,6		1,2	1,3	1,3		1,1	1,1		1	1,1	76
78				1	1,1				1				78
80					1								80

TAB 1550078 / 1550127 / 1550176

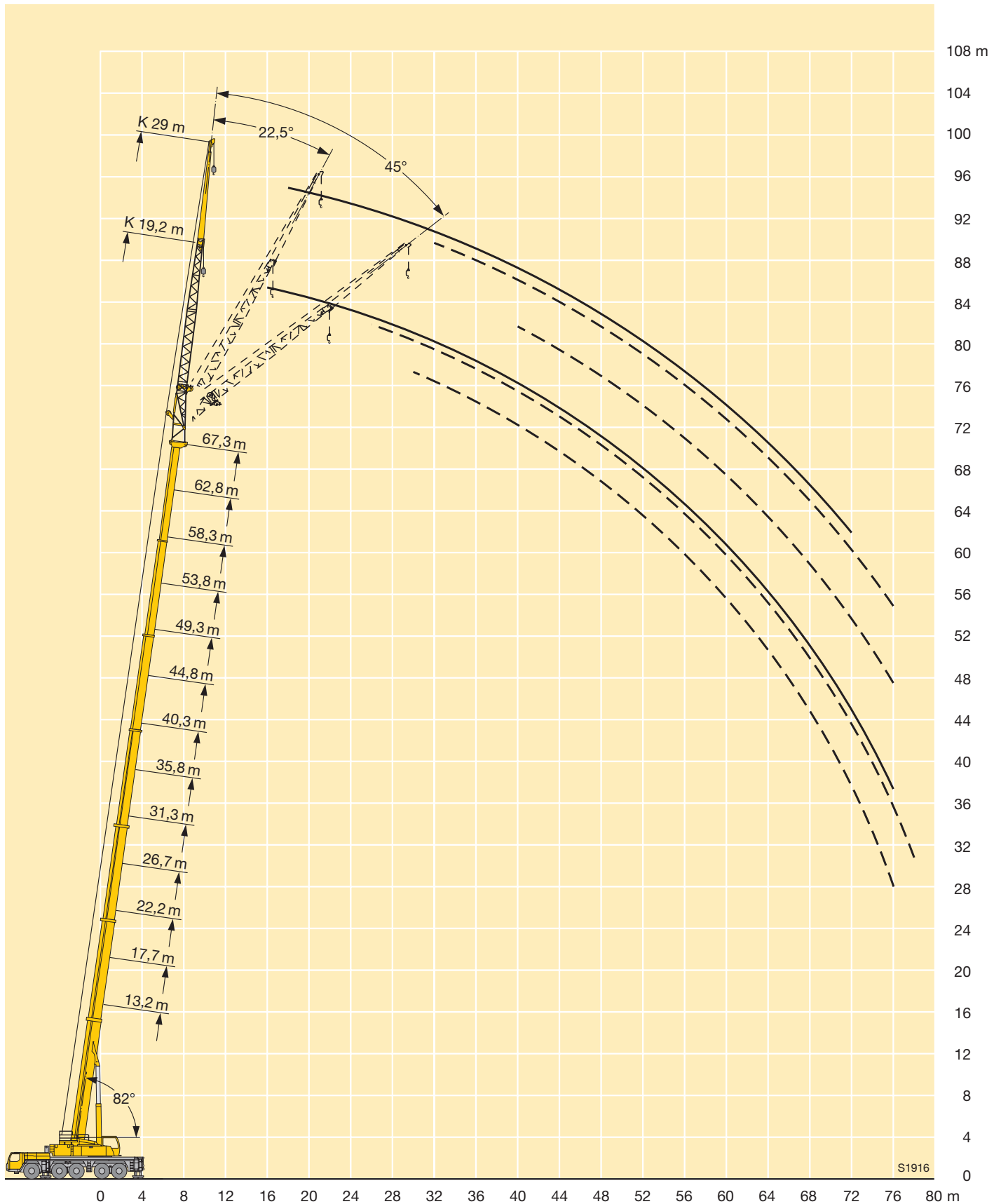
Hubhöhen

Lifting heights

Hauteurs de levage • Altezze di sollevamento

Alturas de elevación • Высота подъема

PROKRAN.RU



Traglasten an der mechanisch oder hydraulisch verstellbaren Klappspitze
Lifting capacities on the hydraulically or mechanically variable folding jib

PROKRAN.RU

Capacités de levage à la fléchette pliante à variation hydraulique ou mécanique • Portate del falcone regolabile meccanicamente o idraulicamente • Capacidad de cargas en el plumin lateral mecánicamente o hidráulicamente regulable
 Грузоподъемность на механически или гидравлически управляемом откидном удлинителе



m	13,2 m			26,7 m			31,3 m			40,3 m			44,8 m			49,3 m			m
	36 m			36 m			36 m			36 m			36 m			36 m			
	0°	22,5°	45°	0°	22,5°	45°	0°	22,5°	45°	0°	22,5°	45°	0°	22,5°	45°	0°	22,5°	45°	
9	6,3																		9
10	6,2			5,7															10
11	6,1			5,7			5,2												11
12	5,9			5,7			5,2			4,8			4,5						12
14	5,6			5,6			5,1			4,8			4,6			4,2			14
16	5,2			5,4			5			4,8			4,5			4,2			16
18	4,8			5,2			4,8			4,7			4,5			4,2			18
20	4,4	3,6		4,9			4,6			4,6			4,4			4,1			20
22	4,1	3,4		4,6	3,5		4,4			4,4			4,3			4,1			22
24	3,8	3,2		4,3	3,3		4,2	3,2		4,3			4,1			4			24
26	3,5	3		4,1	3,2		4	3,1		4,1	3,1		4			3,9			26
28	3,2	2,8		3,9	3		3,8	2,9		3,9	3		3,9	2,9		3,7	2,9		28
30	2,9	2,6	2,3	3,6	2,8		3,6	2,8		3,7	2,9		3,7	2,8		3,6	2,8		30
32	2,7	2,5	2,2	3,4	2,7	2,2	3,4	2,7		3,6	2,7		3,6	2,7		3,5	2,7		32
34	2,5	2,4	2,1	3,2	2,6	2,2	3,2	2,6	2,1	3,4	2,6		3,4	2,6		3,4	2,6		34
36	2,3	2,2	2	3	2,5	2,1	3,1	2,5	2,1	3,3	2,5	2,1	3,3	2,6	2,1	3,2	2,5		36
38	2,1	2,1	1,9	2,8	2,4	2	2,9	2,4	2	3,1	2,5	2	3,2	2,5	2	3,1	2,4	2	38
40	2	2	1,9	2,6	2,3	2	2,8	2,3	2	3	2,4	2	3	2,4	2	3	2,4	2	40
42	1,8	2	1,9	2,5	2,2	1,9	2,6	2,2	1,9	2,9	2,3	1,9	2,9	2,3	1,9	2,9	2,3	1,9	42
44	1,7	1,9		2,4	2,1	1,9	2,5	2,1	1,9	2,7	2,2	1,9	2,8	2,2	1,9	2,8	2,2	1,9	44
46	1,6	1,9		2,2	2,1	1,9	2,3	2,1	1,9	2,6	2,2	1,9	2,7	2,2	1,9	2,7	2,2	1,9	46
48				2,1	2	1,9	2,2	2	1,8	2,5	2,1	1,8	2,6	2,1	1,8	2,6	2,1	1,8	48
50				2	2	1,9	2,1	2	1,8	2,4	2	1,8	2,5	2,1	1,8	2,5	2,1	1,8	50
52				1,9	1,9	1,9	2	1,9	1,8	2,3	2	1,8	2,4	2	1,8	2,4	2	1,8	52
54				1,8	1,9	1,9	1,9	1,9	1,8	2,2	2	1,8	2,3	2	1,8	2,3	2	1,8	54
56				1,7	1,9		1,8	1,9	1,8	2,1	1,9	1,8	2,2	1,9	1,8	2,3	1,9	1,8	56
58				1,6	1,9		1,7	1,8	1,8	2	1,9	1,8	2,1	1,9	1,8	2,2	1,9	1,8	58
60				1,6			1,7	1,8		1,9	1,9	1,8	2	1,9	1,8	2,1	1,9	1,8	60
62							1,6	1,8		1,8	1,8	1,8	2	1,8	1,8	2	1,8	1,8	62
64							1,6			1,8	1,8	1,8	1,9	1,8	1,8	2	1,8	1,8	64
66										1,7	1,8	1,8	1,8	1,8	1,8	1,9	1,8	1,8	66
68										1,7	1,8		1,7	1,8	1,8	1,8	1,8	1,8	68
70										1,6	1,8		1,7	1,8	1,8	1,7	1,8	1,8	70
72													1,6	1,8		1,7	1,8	1,8	72
74													1,6	1,8		1,6	1,7	1,8	74
76													1,6			1,6	1,7		76
78																1,4	1,7		78
80																1,2			80

TAB 1550085 / 1550134 / 1550183

Traglasten an der mechanisch oder hydraulisch verstellbaren Klappspitze
Lifting capacities on the hydraulically or mechanically variable folding jib

PROKRAN.RU

Capacités de levage à la fléchette pliante à variation hydraulique ou mécanique • Portate del falcone regolabile
 meccanicamente o idraulicamente • Capacidad de cargas en el plumín lateral mecánicamente o hidráulicamente regulable
 Грузоподъемность на механически или гидравлически управляемом откидном удлинителе



m	53,8 m			58,3 m		62,8 m			m
	36 m			36 m		36 m			
	0°	22,5°	45°	0°	22,5°	0°	22,5°	45°	
16	3,8								16
18	3,8			3,3					18
20	3,8			3,3					20
22	3,8			3,3					22
24	3,7			3,3					24
26	3,6			3,2		2,3			26
28	3,5			3,2		2,3			28
30	3,4	2,7		3,1		2,3			30
32	3,3	2,6		3,1	2,5	2,2			32
34	3,2	2,5		3	2,5	2,2			34
36	3,1	2,5		2,9	2,4	2,2	2,1		36
38	3	2,4		2,9	2,3	2,1	2		38
40	2,9	2,3	1,9	2,8	2,3	2,1	1,9		40
42	2,8	2,3	1,9	2,7	2,2	2	1,8		42
44	2,7	2,2	1,9	2,6	2,1	1,9	1,8	1,6	44
46	2,7	2,2	1,8	2,5	2,1	1,8	1,7	1,5	46
48	2,6	2,1	1,8	2,5	2	1,7	1,6	1,5	48
50	2,5	2	1,8	2,4	2	1,6	1,6	1,5	50
52	2,4	2	1,8	2,3	2	1,5	1,5	1,4	52
54	2,3	2	1,8	2,3	1,9	1,5	1,4	1,4	54
56	2,3	1,9	1,7	2,2	1,9	1,4	1,4	1,4	56
58	2,2	1,9	1,7	2,1	1,8	1,3	1,3	1,3	58
60	2,1	1,8	1,7	2	1,8	1,2	1,2	1,3	60
62	2	1,8	1,7	1,8	1,8	1,1	1,2	1,2	62
64	2	1,8	1,7	1,7	1,8	1	1,1	1,2	64
66	1,9	1,8	1,7	1,5	1,7		1	1,1	66
68	1,7	1,8	1,7	1,4	1,6		1	1,1	68
70	1,6	1,7	1,7	1,3	1,5			1	70
72	1,5	1,6	1,7	1,1	1,4				72
74	1,4	1,5	1,6	1	1,3				74
76	1,2	1,4	1,5		1,1				76
78	1,1	1,3	1,3		1				78
80	1	1,1							80
82		1							82

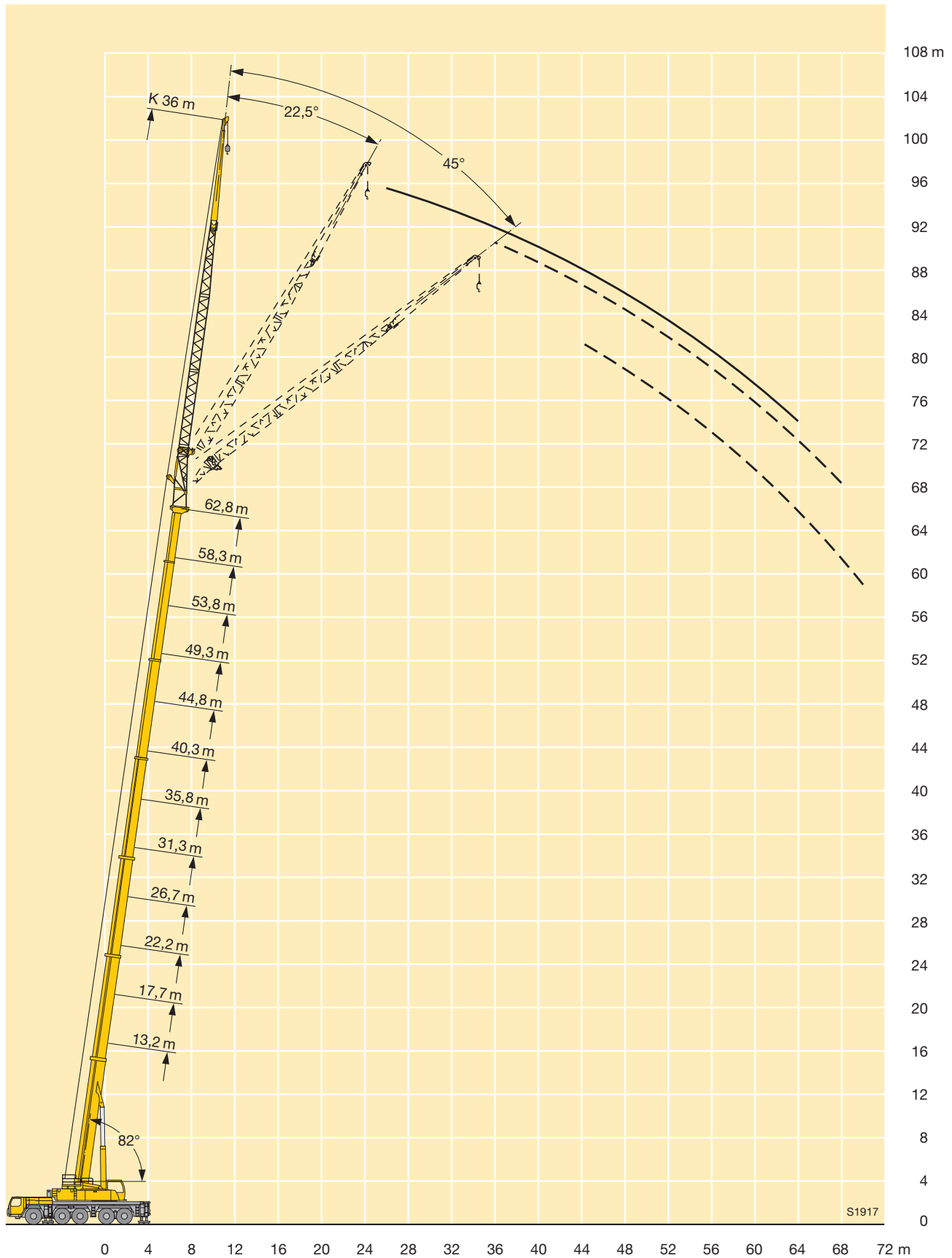
TAB 1550085 / 1550134 / 1550183

Hubhöhen

Lifting heights

Hauteurs de levage • Altezze di sollevamento
Alturas de elevación • Высота подъема

PROKRAN.RU



Traglasten an der mechanisch oder hydraulisch verstellbaren Klappspitze mit verlängertem Teleskopausleger

PROKRAN.RU

Lifting capacities on the hydraulically or mechanically variable folding jib with boom extension

Capacités de levage à la fléchette pliante à variation hydraulique ou mécanique avec télescope rallongé

Portate del falcone regolabile meccanicamente o idraulicamente con prolungamento braccio telescopico

Capacidad de cargas en el plumín lateral mecánicamente o hidráulicamente regulable con prolongación de pluma

Грузоподъемность на механически или гидравлически управляемом откидном удлинителе с жесткой решетчатой вставкой



m	13,2 m + 7 m			26,7 m + 7 m			31,3 m + 7 m			40,3 m + 7 m			44,8 m + 7 m			49,3 m + 7 m			m
	12,2 m			12,2 m			12,2 m			12,2 m			12,2 m			12,2 m			
	0°	22,5°	45°	0°	22,5°	45°	0°	22,5°	45°	0°	22,5°	45°	0°	22,5°	45°	0°	22,5°	45°	
3	20,9																		3
3,5	20,9																		3,5
4	20,9																		4
4,5	20,9																		4,5
5	20,9																		5
6	20,9			20,9															6
7	20,9	15,7		20,9			18,7												7
8	18,6	14,7		20,9			17,9												8
9	17,1	13,9		20,9			17			16,2									9
10	15,7	13,2		19,8	14,2		16,1			15,7			14,6						10
11	14,3	12,6	10,2	18,7	13,6		15,2	12,1		15,2			14,3			12,9			11
12	13,4	12	9,9	17,5	13,1		14,4	11,6		14,6			14			12,7			12
14	11,7	10,8	9,3	15,6	12,2	9,8	12,9	10,7	9,2	13,4	10,9		13	10,8		12,3			14
16	10,4	9,7	8,9	13,9	11,4	9,4	11,7	9,8	8,6	12,3	10,1	8,7	12,1	10,1		11,5	9,5		16
18	9,3	8,6	8,4	12,4	10,6	9,1	10,6	8,9	8,1	11,3	9,3	8,2	11,3	9,4	8,1	10,9	8,9		18
20	8,4	7,8	7,7	11,4	9,9	8,7	9,6	8,3	7,6	10,5	8,7	7,8	10,5	8,7	7,7	10,2	8,4	7,5	20
22	7,6	7,1	6,9	10,4	9,1	8,2	8,9	7,7	7,1	9,8	8,1	7,4	9,8	8,2	7,3	9,6	8	7,1	22
24	6,8	6,5	6,1	9,6	8,5	7,7	8,1	7,1	6,7	9,1	7,7	7	9,2	7,7	7	9	7,6	6,8	24
26	6,2	5,9	5,5	8,9	7,8	7,2	7,4	6,7	6,3	8,5	7,2	6,7	8,5	7,3	6,7	8,5	7,2	6,5	26
28	5,7	5,4	4,8	8,2	7,4	6,6	6,9	6,2	6	7,9	6,8	6,4	7,9	6,9	6,4	8	6,8	6,2	28
30				7,7	6,9	6,2	6,4	5,9	5,7	7,3	6,4	6,1	7,5	6,5	6,1	7,4	6,5	6	30
32				7,2	6,5	5,7	5,9	5,5	5,5	6,8	6,1	5,8	7	6,2	5,9	7,1	6,2	5,8	32
34				6,7	6,1	5,4	5,6	5,2	5,2	6,4	5,7	5,6	6,6	5,9	5,7	6,7	5,9	5,5	34
36				6,3	5,7	5,1	5,3	5	5	6,1	5,5	5,4	6,3	5,7	5,4	6,3	5,7	5,3	36
38				6	5,4	4,8	5	4,8	4,8	5,7	5,3	5,2	6	5,4	5,2	6	5,5	5,2	38
40				5,6	5,1	4,5	4,8	4,6	4,6	5,4	5,1	5	5,7	5,2	5,1	5,7	5,3	5	40
42				5,4	4,9		4,5	4,4	4,4	5,2	4,9	4,8	5,4	5	4,9	5,4	5,1	4,8	42
44							4,3	4,3	4,3	5	4,7	4,6	5,2	4,8	4,7	5,1	4,9	4,6	44
46							4,2	4,1		4,7	4,5	4,5	5	4,7	4,5	4,7	4,8	4,5	46
48							3,8			4,6	4,4	4,3	4,8	4,6	4,4	4,5	4,6	4,4	48
50										4,4	4,3	4,2	4,6	4,4	4,2	4,2	4,4	4,2	50
52										4,3	4,2	4	4,4	4,3	4,1	4	4,1	4	52
54										4,1	4,1	4	4,3	4,2	4	3,7	3,9	3,8	54
56										4	1,7		4,1	4,1	3,9	3,5	3,6	3,7	56
58													3,9	4		3,3	3,4	3,4	58
60																3,1	3,2	3,2	60
62																2,9	3	2,9	62
64																1,9			64

TAB 1550638 / 1550687 / 1550736

Traglasten an der mechanisch oder hydraulisch verstellbaren Klappspitze mit verlängertem Teleskopausleger

PROKRAN.RU

Lifting capacities on the hydraulically or mechanically variable folding jib with boom extension

Capacités de levage à la fléchette pliante à variation hydraulique ou mécanique avec télescope rallongé

Portate del falcone regolabile meccanicamente o idraulicamente con prolungamento braccio telescopico

Capacidad de cargas en el plumín lateral mecánicamente o hidráulicamente regulable con prolongación de pluma

Грузоподъемность на механически или гидравлически управляемом откидном удлинителе с жесткой решетчатой вставкой



m	53,8 m + 7 m			58,3 m + 7 m			62,8 m + 7 m			67,3 m + 7 m			m
	12,2 m			12,2 m			12,2 m			12,2 m			
	0°	22,5°	45°	0°	22,5°	45°	0°	22,5°	45°	0°	22,5°	45°	
12	8,3												12
14	10,8			8,3									14
16	10,3			8,1			6,4			5,2			16
18	9,8	8,1		7,9			6,3			5,1			18
20	9,3	7,7	6,9	7,5	6,9		6	5,8		4,9			20
22	8,9	7,4	6,6	7,2	6,6	6	5,8	5,6		4,7	4,5		22
24	8,4	7,1	6,3	6,8	6,4	5,8	5,5	5,3	5,1	4,6	4,3		24
26	7,9	6,8	6,1	6,4	6,2	5,6	5,3	5,1	5	4,4	4,2	4,1	26
28	7,5	6,5	5,9	6,1	5,9	5,4	5,1	4,9	4,8	4,2	4	3,9	28
30	7,1	6,3	5,7	5,8	5,6	5,2	4,8	4,7	4,6	4	3,8	3,8	30
32	6,7	6	5,5	5,5	5,4	5,1	4,6	4,5	4,4	3,8	3,7	3,6	32
34	6,2	5,8	5,3	5,2	5,1	4,9	4,4	4,3	4,3	3,7	3,6	3,5	34
36	5,9	5,6	5,1	5	4,9	4,8	4,2	4,1	4,1	3,5	3,4	3,4	36
38	5,5	5,3	4,9	4,7	4,7	4,6	4	3,9	3,9	3,4	3,3	3,3	38
40	5,1	5,1	4,8	4,5	4,5	4,5	3,8	3,8	3,8	3,2	3,2	3,1	40
42	4,8	4,9	4,7	4,2	4,2	4,3	3,6	3,6	3,6	3,1	3	3	42
44	4,5	4,6	4,5	4	4	4,1	3,5	3,5	3,5	2,9	2,9	2,9	44
46	4,2	4,3	4,3	3,8	3,8	3,9	3,3	3,3	3,3	2,8	2,8	2,8	46
48	3,9	4,1	4,1	3,5	3,6	3,7	3,1	3,2	3,2	2,7	2,7	2,7	48
50	3,6	3,8	3,9	3,3	3,4	3,5	3	3	3	2,6	2,6	2,6	50
52	3,4	3,6	3,6	3,1	3,2	3,3	2,8	2,8	2,9	2,4	2,5	2,5	52
54	3,2	3,4	3,4	2,9	3	3,1	2,6	2,7	2,7	2,3	2,4	2,4	54
56	3	3,1	3,2	2,7	2,8	2,9	2,5	2,5	2,6	2,2	2,2	2,3	56
58	2,8	2,9	3	2,5	2,6	2,7	2,3	2,4	2,4	2	2,1	2,2	58
60	2,6	2,7	2,8	2,3	2,4	2,5	2,1	2,2	2,3	1,9	2	2	60
62	2,4	2,5	2,6	2,2	2,3	2,3	2	2,1	2,1	1,8	1,9	1,9	62
64	2,3	2,4	2,4	2	2,1	2,1	1,8	1,9	1,9	1,6	1,7	1,8	64
66	2,1	2,2	2,2	1,9	1,9	1,9	1,6	1,7	1,7	1,5	1,6	1,6	66
68	1,8	1,9		1,7	1,8	1,8	1,5	1,5	1,6	1,3	1,4	1,5	68
70				1,5	1,6	1,6	1,3	1,4	1,4	1,2	1,3	1,3	70
72				1,3	1,4		1,2	1,2	1,2	1,1	1,1	1,1	72
74							1,1	1,1	1,1		1	1	74
76							1	1					76

TAB 1550638 / 1550687 / 1550736

Traglasten an der mechanisch oder hydraulisch verstellbaren Klappspitze mit verlängertem Teleskopausleger

PROKRAN.RU

Lifting capacities on the hydraulically or mechanically variable folding jib with boom extension

Capacités de levage à la fléchette pliante à variation hydraulique ou mécanique avec télescope rallongé

Portate del falcone regolabile meccanicamente o idraulicamente con prolungamento braccio telescopico

Capacidad de cargas en el plumín lateral mecánicamente o hidráulicamente regulable con prolongación de pluma

Грузоподъемность на механически или гидравлически управляемом откидном удлинителе с жесткой решетчатой вставкой

m	13,2-67,3m			7m			19,2m			360°			72t			DIN ISO			m
	13,2 m + 7 m			26,7 m + 7 m			31,3 m + 7 m			40,3 m + 7 m			44,8 m + 7 m			49,3 m + 7 m			
	0°	22,5°	45°	0°	22,5°	45°	0°	22,5°	45°	0°	22,5°	45°	0°	22,5°	45°	0°	22,5°	45°	
4	17																		4
4,5	17																		4,5
5	17																		5
6	16,6																		6
7	16				14,5														7
8	15,3				14,4			12,3											8
9	14,4				14,1			12,1											9
10	13,5				13,7			12			11			9,4					10
11	12,6				13,3			11,6			10,9			9,4					11
12	11,8	10,1			12,9			11,1			10,8			9,4			8,4		12
14	10,2	8,9			11,8	9,5		10,3			10,1			9,2			8,3		14
16	9	8			10,8	8,6		9,3	7,3		9,4			8,9			8,1		16
18	7,9	7,2	6,4		9,9	7,9		8,4	6,7		8,7	6,9		8,5	6,8		7,9		18
20	7	6,5	5,9	9	7,3	6,2	7,7	6,3	5,5	8,1	6,4		8	6,4		7,6	6,2		20
22	6,3	5,9	5,5	8,3	6,8	5,9	7	5,9	5,2	7,5	6	5,3	7,5	6		7,1	5,9		22
24	5,7	5,4	5,1	7,6	6,4	5,6	6,4	5,5	5	7	5,7	5	7	5,7	5	6,7	5,6		24
26	5,2	5	4,8	6,9	5,9	5,3	5,9	5,2	4,7	6,5	5,4	4,8	6,6	5,4	4,8	6,4	5,3	4,8	26
28	4,8	4,7	4,5	6,4	5,6	5,1	5,5	4,9	4,5	6	5,2	4,6	6,2	5,2	4,6	6,1	5,1	4,6	28
30	4,4	4,4	4,3	5,9	5,3	4,9	5,1	4,6	4,3	5,7	4,9	4,4	5,8	5	4,5	5,7	4,9	4,4	30
32	4,1	4,1	4,1	5,5	5	4,7	4,8	4,4	4,1	5,3	4,7	4,3	5,5	4,7	4,3	5,4	4,7	4,3	32
34	3,8	3,8	3,9	5,1	4,8	4,5	4,5	4,2	3,9	5	4,5	4,1	5,2	4,5	4,2	5,2	4,5	4,1	34
36	3,6	3,7		4,8	4,5	4,3	4,2	4	3,8	4,7	4,3	4	4,9	4,3	4	4,9	4,4	4	36
38				4,6	4,3	4,2	4	3,8	3,7	4,5	4,1	3,9	4,7	4,2	3,9	4,7	4,2	3,9	38
40				4,3	4,1	4,1	3,8	3,6	3,5	4,3	3,9	3,7	4,5	4	3,8	4,5	4	3,8	40
42				4,1	4	3,9	3,6	3,5	3,4	4,1	3,8	3,6	4,3	3,9	3,7	4,3	3,9	3,7	42
44				3,9	3,8	3,8	3,4	3,3	3,3	3,8	3,6	3,5	4,1	3,7	3,6	4,1	3,8	3,6	44
46				3,7	3,7	3,7	3,2	3,2	3,2	3,7	3,5	3,4	3,9	3,6	3,5	4	3,6	3,5	46
48				3,6	3,6		3,1	3,1	3,1	3,5	3,4	3,3	3,7	3,5	3,4	3,8	3,5	3,4	48
50				3,5			3	2,9	3,1	3,4	3,3	3,2	3,6	3,3	3,3	3,7	3,4	3,3	50
52							2,8	2,9		3,2	3,1	3,2	3,5	3,2	3,2	3,5	3,3	3,2	52
54							2,8	2,9		3,1	3	3,1	3,3	3,1	3,1	3,4	3,2	3,2	54
56										3	3	3,1	3,2	3	3,1	3,2	3,1	3,1	56
58										2,9	2,9	3	3,1	3	3	3	3	3	58
60										2,8	2,8		3	2,9	3	2,9	2,9	3	60
62										2,7	1,1		2,9	2,8	3	2,7	2,8	2,9	62
64													2,8	2,8		2,6	2,7	2,7	64
66													2,7			2,4	2,5	2,5	66
68																2,2	2,3		68
70																1,9	2,1		70

TAB 1550645 / 1550694 / 1550743

Traglasten an der mechanisch oder hydraulisch verstellbaren Klappspitze mit verlängertem Teleskopausleger

PROKRAN.RU

Lifting capacities on the hydraulically or mechanically variable folding jib with boom extension

Capacités de levage à la fléchette pliante à variation hydraulique ou mécanique avec télescope rallongé

Portate del falcone regolabile meccanicamente o idraulicamente con prolungamento braccio telescopico

Capacidad de cargas en el plumín lateral mecánicamente o hidráulicamente regulable con prolongación de pluma

Грузоподъемность на механически или гидравлически управляемом откидном удлинителе с жесткой решетчатой вставкой



m	53,8 m + 7 m			58,3 m + 7 m			62,8 m + 7 m			67,3 m + 7 m			m
	19,2 m			19,2 m			19,2 m			19,2 m			
	0°	22,5°	45°	0°	22,5°	45°	0°	22,5°	45°	0°	22,5°	45°	
14	7,2												14
16	7			5,9			4,8						16
18	6,9			5,8			4,7			3,8			18
20	6,7			5,7			4,7			3,7			20
22	6,6	5,6		5,6			4,6			3,7			22
24	6,3	5,4		5,6	5,1		4,5			3,6			24
26	6	5,2		5,4	4,9		4,4	4,2		3,5			26
28	5,7	5	4,5	5,1	4,7		4,2	4		3,4	3,2		28
30	5,5	4,8	4,3	4,9	4,5	4,2	4	3,9	3,1	3,2	3,1		30
32	5,3	4,6	4,2	4,7	4,4	4	3,8	3,7	3,6	3,1	2,9	2,9	32
34	5	4,4	4,1	4,5	4,2	3,9	3,7	3,5	3,5	3	2,8	2,8	34
36	4,8	4,3	3,9	4,3	4,1	3,8	3,5	3,4	3,4	2,9	2,7	2,7	36
38	4,6	4,1	3,8	4,1	3,9	3,7	3,4	3,2	3,2	2,7	2,6	2,6	38
40	4,4	4	3,7	3,9	3,8	3,6	3,2	3,1	3,1	2,6	2,5	2,5	40
42	4,2	3,8	3,6	3,7	3,6	3,5	3,1	3	3	2,5	2,4	2,4	42
44	4,1	3,7	3,5	3,5	3,5	3,4	2,9	2,9	2,9	2,4	2,3	2,3	44
46	3,9	3,6	3,5	3,3	3,3	3,3	2,8	2,7	2,8	2,3	2,2	2,2	46
48	3,7	3,5	3,4	3,1	3,2	3,2	2,7	2,6	2,7	2,2	2,1	2,1	48
50	3,4	3,4	3,3	3	3	3,1	2,5	2,5	2,5	2	2,1	2,1	50
52	3,2	3,2	3,2	2,8	2,9	3	2,4	2,4	2,4	1,9	2	2	52
54	3	3,1	3,1	2,6	2,8	2,8	2,3	2,3	2,3	1,8	1,9	1,9	54
56	2,8	2,9	3	2,5	2,6	2,7	2,1	2,2	2,2	1,7	1,8	1,8	56
58	2,6	2,8	2,8	2,3	2,4	2,5	2	2,1	2,1	1,6	1,7	1,8	58
60	2,5	2,6	2,7	2,1	2,3	2,4	1,8	1,9	2	1,5	1,6	1,7	60
62	2,3	2,4	2,5	1,9	2,1	2,2	1,7	1,8	1,9	1,4	1,5	1,6	62
64	2,1	2,2	2,3	1,8	1,9	2	1,5	1,7	1,8	1,3	1,4	1,5	64
66	2	2,1	2,1	1,6	1,8	1,9	1,4	1,5	1,6	1,2	1,3	1,4	66
68	1,8	1,9	1,9	1,5	1,6	1,7	1,2	1,4	1,5	1,1	1,2	1,3	68
70	1,7	1,8	1,8	1,3	1,4	1,5	1,1	1,2	1,3		1,1	1,1	70
72	1,5	1,6	1,6	1,2	1,3	1,3		1,1	1,1			1	72
74	1,2	1,4		1	1,1	1,1							74
76					1								76

TAB 1550645 / 1550694 / 1550743

Traglasten an der mechanisch oder hydraulisch verstellbaren Klappspitze mit verlängertem Teleskopausleger

PROKRAN.RU

Lifting capacities on the hydraulically or mechanically variable folding jib with boom extension

Capacités de levage à la fléchette pliante à variation hydraulique ou mécanique avec télescope rallongé

Portate del falcone regolabile meccanicamente o idraulicamente con prolungamento braccio telescopico

Capacidad de cargas en el plumín lateral mecánicamente o hidráulicamente regulable con prolongación de pluma

Грузоподъемность на механически или гидравлически управляемом откидном удлинителе с жесткой решетчатой вставкой



DIN ISO

m	13,2 m + 7 m			26,7 m + 7 m			31,3 m + 7 m			40,3 m + 7 m			44,8 m + 7 m			49,3 m + 7 m			m
	22 m			22 m			22 m			22 m			22 m			22 m			
	0°	22,5°	45°	0°	22,5°	45°	0°	22,5°	45°	0°	22,5°	45°	0°	22,5°	45°	0°	22,5°	45°	
4	11,5																		4
4,5	11,5																		4,5
5	11,6																		5
6	11,6																		6
7	11,4			9,6															7
8	11,3			9,6			8,5												8
9	11,1			9,6			8,5		7,8										9
10	10,8			9,6			8,5		7,8			7,3							10
11	10,5			9,6			8,5		7,8			7,3							11
12	10,1			9,5			8,5		7,9			7,3			6,7				12
14	9,1	7,5		9,3			8,4		7,8			7,3			6,7				14
16	8,2	7		9	7,2		8		7,8			7,3			6,7				16
18	7,3	6,5		8,5	6,9		7,6	6,2	7,5			7,2			6,6				18
20	6,5	6	5,4	8	6,5		7,1	5,8	7,2	5,9		6,9	5,8		6,6				20
22	5,9	5,5	5,2	7,6	6,1	5,3	6,6	5,4	6,8	5,6		6,6	5,5		6,3	5,4			22
24	5,4	5,1	4,9	7	5,8	5,1	6,1	5,1	4,6	6,4	5,3	6,3	5,2		6,1	5,1			24
26	4,9	4,8	4,5	6,5	5,5	4,9	5,6	4,8	4,4	6	5	4,4	6	5	4,4	5,8	4,9		26
28	4,6	4,5	4,3	6	5,1	4,7	5,3	4,6	4,2	5,6	4,8	4,3	5,7	4,8	4,3	5,6	4,7	4,2	28
30	4,2	4,1	4	5,6	4,9	4,5	4,9	4,3	4	5,3	4,5	4,1	5,4	4,6	4,1	5,3	4,5	4,1	30
32	3,9	3,9	3,8	5,3	4,6	4,3	4,6	4,1	3,8	5	4,3	3,9	5,1	4,4	4	5,1	4,3	3,9	32
34	3,7	3,7	3,6	5	4,4	4,1	4,4	3,9	3,7	4,8	4,2	3,8	4,9	4,2	3,8	4,8	4,2	3,8	34
36	3,4	3,5	3,5	4,7	4,2	4	4,1	3,7	3,5	4,5	4	3,7	4,6	4	3,7	4,6	4	3,7	36
38	3,2	3,3		4,4	4	3,8	3,9	3,6	3,4	4,3	3,8	3,6	4,4	3,9	3,6	4,4	3,9	3,6	38
40				4,2	3,8	3,7	3,7	3,4	3,3	4,1	3,7	3,4	4,2	3,7	3,5	4,2	3,7	3,5	40
42				4	3,7	3,6	3,5	3,3	3,2	3,9	3,5	3,3	4	3,6	3,4	4	3,6	3,4	42
44				3,8	3,6	3,5	3,3	3,1	3,1	3,7	3,4	3,2	3,8	3,5	3,3	3,9	3,5	3,3	44
46				3,6	3,4	3,5	3,1	3	3	3,5	3,3	3,2	3,7	3,3	3,2	3,7	3,4	3,2	46
48				3,4	3,3	3,4	3	2,9	2,9	3,4	3,2	3,1	3,5	3,2	3,1	3,6	3,3	3,1	48
50				3,3	3,2		2,9	2,8	2,8	3,3	3	3	3,4	3,1	3	3,5	3,2	3,1	50
52				3,2	3,2		2,7	2,7	2,8	3,1	2,9	2,9	3,2	3	3	3,3	3,1	3	52
54							2,6	2,6		3	2,9	2,9	3,1	2,9	2,9	3,2	3	2,9	54
56							2,5	2,6		2,9	2,8	2,8	3	2,8	2,9	3,1	2,9	2,9	56
58										2,8	2,7	2,8	2,9	2,8	2,8	2,9	2,8	2,8	58
60										2,7	2,6	2,8	2,8	2,7	2,8	2,8	2,7	2,8	60
62										2,6	2,6	1,1	2,7	2,6	2,7	2,7	2,7	2,7	62
64										2,5	2,5		2,6	2,6	2,7	2,6	2,6	2,7	64
66													2,6	2,5		2,4	2,5	2,6	66
68													2,5	2,5		2,3	2,4	2,4	68
70																2,1	2,2	2,2	70
72																1,9	2	2	72

TAB 1550652 / 1550701 / 1550750

Traglasten an der mechanisch oder hydraulisch verstellbaren Klappspitze mit verlängertem Teleskopausleger

PROKRAN.RU

Lifting capacities on the hydraulically or mechanically variable folding jib with boom extension

Capacités de levage à la fléchette pliante à variation hydraulique ou mécanique avec télescope rallongé

Portate del falcone regolabile meccanicamente o idraulicamente con prolungamento braccio telescopico

Capacidad de cargas en el plumín lateral mecánicamente o hidráulicamente regulable con prolongación de pluma

Грузоподъемность на механически или гидравлически управляемом откидном удлинителе с жесткой решетчатой вставкой



m	53,8 m + 7 m			58,3 m + 7 m			62,8 m + 7 m			67,3 m + 7 m			m
	22 m			22 m			22 m			22 m			
	0°	22,5°	45°	0°	22,5°	45°	0°	22,5°	45°	0°	22,5°	45°	
14	6												14
16	6			5,2									16
18	5,9			5,1			4,2			3,4			18
20	5,8			5			4,1			3,3			20
22	5,7			4,9			4,1			3,3			22
24	5,6	4,9		4,9			4			3,2			24
26	5,4	4,7		4,8	4,5		4			3,2			26
28	5,3	4,6		4,7	4,3		3,9	3,7		3,1			28
30	5,1	4,4	4	4,6	4,2		3,7	3,7		3	2,9		30
32	4,9	4,2	3,8	4,5	4	3,7	3,6	3,5		2,9	2,8		32
34	4,7	4,1	3,7	4,3	3,9	3,6	3,5	3,4	3,2	2,8	2,7		34
36	4,5	3,9	3,6	4,1	3,8	3,5	3,3	3,2	3,2	2,7	2,6	2,5	36
38	4,3	3,8	3,5	3,9	3,7	3,4	3,2	3,1	3,1	2,6	2,5	2,4	38
40	4,1	3,7	3,4	3,7	3,5	3,3	3,1	3	3	2,5	2,4	2,3	40
42	4	3,6	3,3	3,5	3,4	3,3	2,9	2,9	2,9	2,4	2,3	2,3	42
44	3,8	3,4	3,3	3,4	3,3	3,2	2,8	2,8	2,8	2,3	2,2	2,2	44
46	3,7	3,3	3,2	3,2	3,2	3,1	2,7	2,6	2,7	2,2	2,1	2,1	46
48	3,5	3,2	3,1	3,1	3,1	3	2,6	2,5	2,6	2,1	2	2	48
50	3,4	3,1	3	2,9	3	3	2,4	2,4	2,5	2	2	2	50
52	3,2	3,1	3	2,8	2,8	2,9	2,3	2,3	2,4	1,9	1,9	1,9	52
54	3	2,9	2,9	2,6	2,7	2,8	2,2	2,2	2,3	1,8	1,8	1,8	54
56	2,8	2,8	2,8	2,4	2,6	2,7	2,1	2,1	2,2	1,7	1,7	1,8	56
58	2,6	2,7	2,8	2,3	2,5	2,5	1,9	2	2,1	1,6	1,6	1,7	58
60	2,5	2,6	2,7	2,1	2,3	2,4	1,8	1,9	2	1,5	1,6	1,6	60
62	2,3	2,5	2,6	2	2,1	2,3	1,7	1,8	1,9	1,4	1,5	1,5	62
64	2,2	2,3	2,4	1,8	2	2,1	1,5	1,7	1,8	1,3	1,4	1,5	64
66	2	2,2	2,2	1,7	1,8	2	1,4	1,6	1,7	1,2	1,3	1,4	66
68	1,8	2	2	1,5	1,7	1,8	1,3	1,4	1,5	1,1	1,2	1,3	68
70	1,7	1,8	1,9	1,4	1,5	1,6	1,1	1,3	1,4		1,1	1,2	70
72	1,6	1,7	1,7	1,2	1,4	1,4	1	1,2	1,2		1	1,1	72
74	1,4	1,5	1,5	1,1	1,2	1,2		1	1,1			1	74
76	1,2	1,4		1	1,1	1							76

TAB 1550652 / 1550701 / 1550750

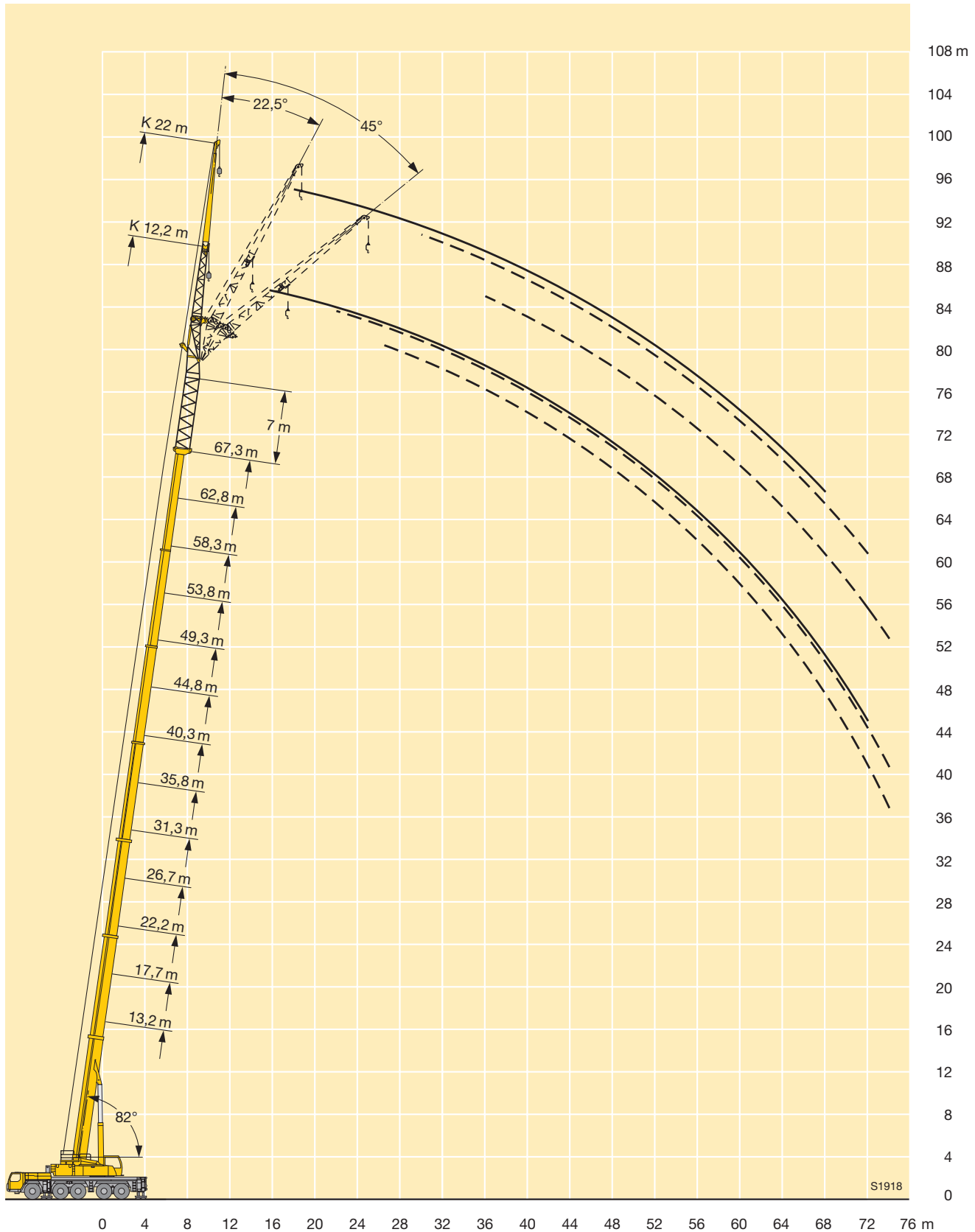
Hubhöhen

Lifting heights

Hauteurs de levage • Altezze di sollevamento

Alturas de elevación • Высота подъема

PROKRAN.RU



Traglasten an der mechanisch oder hydraulisch verstellbaren Klappspitze mit verlängertem Teleskopausleger

PROKRAN.RU

Lifting capacities on the hydraulically or mechanically variable folding jib with boom extension

Capacités de levage à la fléchette pliante à variation hydraulique ou mécanique avec télescope rallongé

Portate del falcone regolabile meccanicamente o idraulicamente con prolungamento braccio telescopico

Capacidad de cargas en el plumín lateral mecánicamente o hidráulicamente regulable con prolongación de pluma

Грузоподъемность на механически или гидравлически управляемом откидном удлинителе с жесткой решетчатой вставкой

m	13,2-67,3m			7 m			26,2 m			360°			72 t			DIN ISO			m	
	13,2 m + 7 m			26,7 m + 7 m			31,3 m + 7 m			40,3 m + 7 m			44,8 m + 7 m			49,3 m + 7 m				
	26,2 m			26,2 m			26,2 m			26,2 m			26,2 m			26,2 m				
	0°	22,5°	45°	0°	22,5°	45°	0°	22,5°	45°	0°	22,5°	45°	0°	22,5°	45°	0°	22,5°	45°		
5	10																			5
6	10,1																			6
7	10,1																			7
8	10,1				8,8															8
9	10,2				8,8			7,6												9
10	10				8,8			7,6			6,8									10
11	9,7				8,8			7,6			6,9									11
12	9,4				8,8			7,5			6,9			6,4						12
14	8,6				8,6			7,4			6,8			6,4			5,8			14
16	7,7	6,3			8,2			7,1			6,7			6,3			5,7			16
18	6,9	5,8			7,8	6		6,6			6,6			6,2			5,6			18
20	6,2	5,3			7,2	5,7		6,1	5		6,3			6,1			5,5			20
22	5,5	4,9			6,6	5,3		5,7	4,7		5,9	4,7		5,8			5,4			22
24	5	4,5	4,1		6,1	5		5,3	4,4		5,6	4,5		5,5	4,5		5,2	4,4		24
26	4,6	4,2	3,9		5,7	4,7	4	4,9	4,1		5,3	4,3		5,2	4,2		5	4,2		26
28	4,2	3,9	3,7		5,3	4,4	3,9	4,6	3,9	3,5	5	4		5	4		4,8	4		28
30	3,9	3,6	3,4		4,9	4,2	3,7	4,3	3,7	3,3	4,6	3,8	3,4	4,7	3,8	3,4	4,6	3,8		30
32	3,6	3,4	3,2		4,5	3,9	3,6	4	3,5	3,2	4,4	3,6	3,3	4,4	3,7	3,2	4,4	3,6	3,2	32
34	3,3	3,1	3,1		4,3	3,7	3,4	3,8	3,3	3	4,1	3,5	3,1	4,2	3,5	3,1	4,2	3,5	3,1	34
36	3,1	3	2,9		4	3,5	3,3	3,6	3,1	2,9	3,9	3,3	3	4	3,4	3	4	3,3	3	36
38	2,9	2,8	2,8		3,8	3,3	3,1	3,4	3	2,8	3,7	3,2	2,9	3,8	3,2	2,9	3,8	3,2	2,9	38
40	2,7	2,6	2,7		3,6	3,2	3	3,2	2,8	2,7	3,5	3	2,8	3,6	3,1	2,8	3,6	3,1	2,8	40
42	2,5	2,5			3,4	3	2,9	3	2,7	2,6	3,3	2,9	2,7	3,4	2,9	2,7	3,4	3	2,7	42
44					3,2	2,9	2,8	2,8	2,6	2,5	3,2	2,8	2,6	3,2	2,8	2,6	3,3	2,8	2,6	44
46					3	2,8	2,7	2,7	2,5	2,4	3	2,7	2,5	3,1	2,7	2,5	3,1	2,7	2,6	46
48					2,9	2,7	2,7	2,5	2,4	2,3	2,8	2,6	2,4	3	2,6	2,5	3	2,6	2,5	48
50					2,7	2,6	2,6	2,4	2,3	2,2	2,7	2,5	2,4	2,8	2,5	2,4	2,9	2,6	2,4	50
52					2,6	2,5	2,6	2,3	2,2	2,2	2,6	2,4	2,3	2,7	2,4	2,3	2,8	2,5	2,4	52
54					2,5	2,4		2,2	2,1	2,1	2,5	2,3	2,2	2,6	2,4	2,3	2,6	2,4	2,3	54
56					2,4	2,4		2,1	2	2,1	2,4	2,2	2,2	2,5	2,3	2,2	2,5	2,3	2,2	56
58								2	1,9		2,3	2,1	2,2	2,4	2,2	2,2	2,4	2,2	2,2	58
60								1,9	1,9		2,2	2,1	2,1	2,3	2,1	2,1	2,3	2,2	2,2	60
62											2,1	2	2,1	2,2	2,1	2,1	2,3	2,1	2,1	62
64											2	2	2,1	2,1	2	2,1	2,2	2,1	2,1	64
66											1,9	1,9		2	2	2,1	2,1	2	2,1	66
68											1,9	1,9		2	1,9	2,1	2	2	2	68
70														1,9	1,9		1,9	1,9	1,9	70
72														1,9	1,9		1,7	1,8	1,8	72
74																	1,5	1,7		74
76																	1,3	1,5		76

TAB 1550659 / 1550708 / 1550757

Traglasten an der mechanisch oder hydraulisch verstellbaren Klappspitze mit verlängertem Teleskopausleger

PROKRAN.RU

Lifting capacities on the hydraulically or mechanically variable folding jib with boom extension

Capacités de levage à la fléchette pliante à variation hydraulique ou mécanique avec télescope rallongé

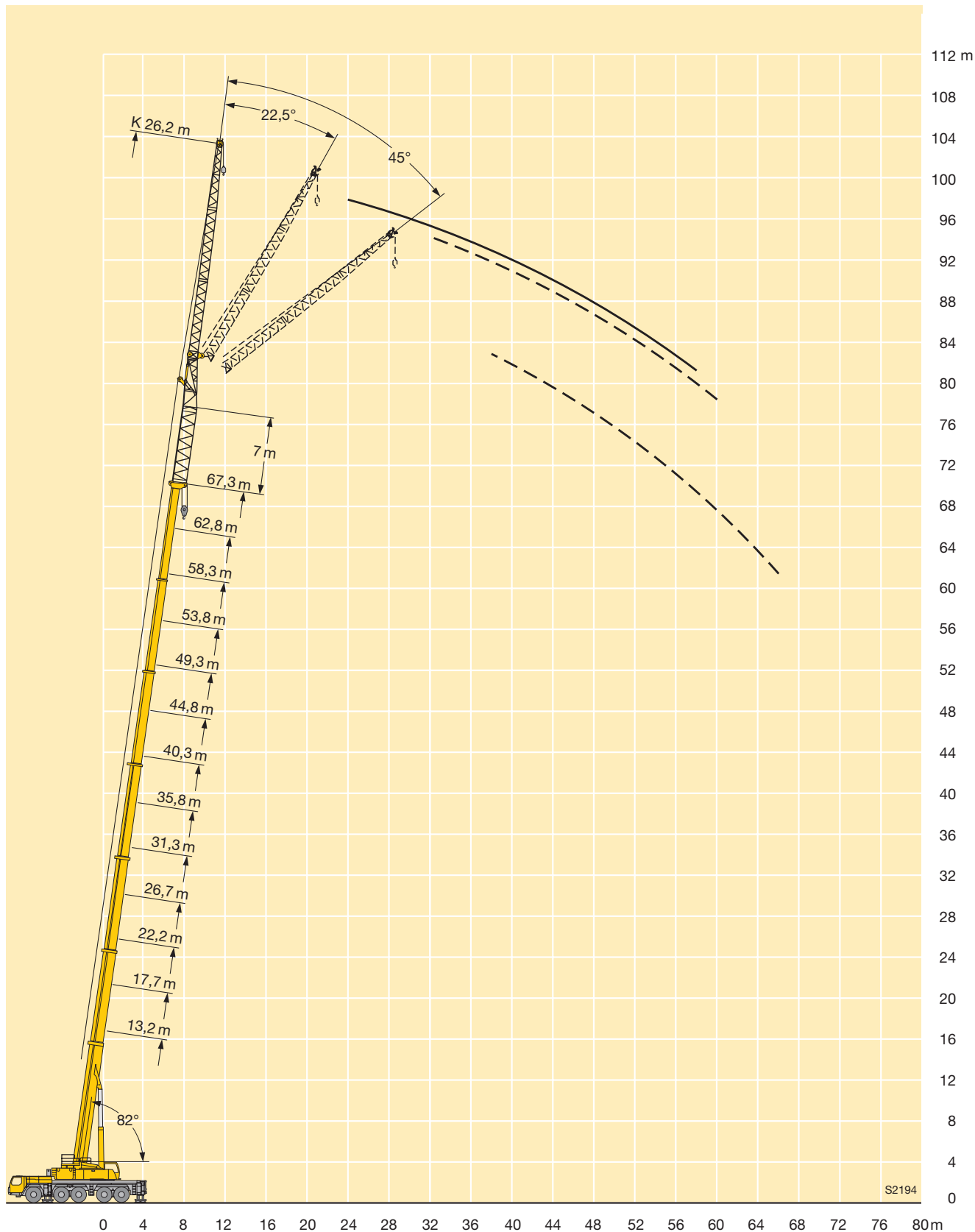
Portate del falcone regolabile meccanicamente o idraulicamente con prolungamento braccio telescopico

Capacidad de cargas en el plumin lateral mecánicamente o hidráulicamente regulable con prolongación de pluma

Грузоподъемность на механически или гидравлически управляемом откидном удлинителе с жесткой решетчатой вставкой

m	13,2–67,3 m			7 m			26,2 m			360°			72 t			DIN ISO								
	53,8 m + 7 m						58,3 m + 7 m						62,8 m + 7 m						67,3 m + 7 m					
	26,2 m			26,2 m			26,2 m			26,2 m			26,2 m			26,2 m								
	0°	22,5°	45°	0°	22,5°	45°	0°	22,5°	45°	0°	22,5°	45°	0°	22,5°										
16	5			4,3																				
18	4,9			4,2						3,4														
20	4,8			4,1						3,4														
22	4,8			4						3,3														
24	4,7			4						3,2					2,5									
26	4,6	4		3,9						3,2					2,4									
28	4,4	3,8		3,9	3,6					3,2					2,4									
30	4,3	3,7		3,8	3,5					3,1	3				2,4									
32	4,2	3,5		3,8	3,4					3	2,9				2,3	2,2								
34	4	3,4	3	3,7	3,2					2,9	2,9				2,2	2,1								
36	3,9	3,3	2,9	3,6	3,1	2,8				2,8	2,8				2,1	2								
38	3,7	3,1	2,8	3,4	3	2,7				2,7	2,7	2			2	2								
40	3,5	3	2,8	3,3	2,9	2,7				2,6	2,6	1,9			1,9	1,9								
42	3,4	2,9	2,7	3,1	2,8	2,6				2,5	2,4	1,8			1,8	1,8								
44	3,2	2,8	2,6	3	2,7	2,5				2,3	2,3	1,8			1,7	1,7								
46	3,1	2,7	2,5	2,8	2,6	2,5				2,2	2,2	1,7			1,7	1,6								
48	3	2,6	2,5	2,7	2,6	2,4				2,1	2,1	1,6			1,6	1,5								
50	2,9	2,5	2,4	2,5	2,5	2,4				2	2	1,6			1,5	1,5								
52	2,7	2,5	2,3	2,4	2,4	2,3				1,9	1,9	1,5			1,4	1,4								
54	2,6	2,4	2,3	2,2	2,3	2,2				1,8	1,8	1,4			1,3	1,3								
56	2,4	2,3	2,2	2,1	2,2	2,2				1,7	1,7	1,4			1,2	1,3								
58	2,3	2,2	2,2	1,9	2,1	2,1				1,5	1,6	1,3			1,1	1,2								
60	2,2	2,2	2,1	1,8	2	2,1				1,4	1,5	1,2				1,1								
62	2	2,1	2,1	1,6	1,9	2				1,3	1,4	1,1												
64	1,9	2	2,1	1,5	1,7	1,9				1,2	1,4	1,1												
66	1,7	1,9	2	1,3	1,6	1,7				1	1,2	1												
68	1,6	1,8	1,9	1,2	1,4	1,5					1,1													
70	1,4	1,6	1,7	1,1	1,3	1,4					1													
72	1,3	1,5	1,5		1,1	1,2																		
74	1,1	1,3	1,3		1	1																		
76	1	1,1	1,1																					
78		1																						

TAB 1550659 / 1550708 / 1550757



Traglasten an der mechanisch oder hydraulisch verstellbaren Klappspitze mit verlängertem Teleskopausleger

PROKRAN.RU

Lifting capacities on the hydraulically or mechanically variable folding jib with boom extension

Capacités de levage à la fléchette pliante à variation hydraulique ou mécanique avec télescope rallongé

Portate del falcone regolabile meccanicamente o idraulicamente con prolungamento braccio telescopico

Capacidad de cargas en el plumín lateral mecánicamente o hidráulicamente regulable con prolongación de pluma

Грузоподъемность на механически или гидравлически управляемом откидном удлинителе с жесткой решетчатой вставкой



DIN ISO

m	13,2 m + 7 m			26,7 m + 7 m			31,3 m + 7 m			40,3 m + 7 m			44,8 m + 7 m			49,3 m + 7 m			m
	29 m			29 m			29 m			29 m			29 m			29 m			
	0°	22,5°	45°	0°	22,5°	45°	0°	22,5°	45°	0°	22,5°	45°	0°	22,5°	45°	0°	22,5°	45°	
7	7,5																		7
8	7,5			6,8															8
9	7,6			6,8			6,1												9
10	7,6			6,8			6,1												10
11	7,5			6,8			6,1			5,6									11
12	7,4			6,8			6,1			5,6			5,3						12
14	7,1			6,8			6,1			5,6			5,3			4,9			14
16	6,7			6,6			6,1			5,6			5,3			4,9			16
18	6,2	5,2		6,5			5,8			5,6			5,3			4,9			18
20	5,7	4,9		6,2	5		5,6			5,5			5,2			4,8			20
22	5,2	4,6		5,9	4,7		5,4	4,4		5,3			5,1			4,7			22
24	4,8	4,3		5,5	4,5		5	4,1		5,2	4,2		5			4,6			24
26	4,4	4	3,5	5,2	4,3		4,7	3,9		4,9	4		4,8	4		4,5	3,9		26
28	4,1	3,7	3,4	4,9	4,1	3,4	4,3	3,7		4,6	3,8		4,6	3,8		4,4	3,7		28
30	3,7	3,5	3,3	4,6	3,9	3,3	4,1	3,5	3,2	4,4	3,6		4,4	3,6		4,3	3,5		30
32	3,5	3,3	3,1	4,3	3,7	3,3	3,8	3,3	3	4,1	3,4	3,1	4,2	3,4	3	4,1	3,4		32
34	3,2	3,1	3	4	3,5	3,2	3,6	3,1	2,9	3,9	3,3	2,9	4	3,3	2,9	3,9	3,3	2,9	34
36	3	2,9	2,8	3,8	3,3	3,1	3,4	3	2,8	3,7	3,1	2,8	3,7	3,1	2,8	3,7	3,1	2,8	36
38	2,8	2,7	2,6	3,6	3,2	2,9	3,2	2,8	2,6	3,5	3	2,7	3,6	3	2,7	3,5	3	2,7	38
40	2,6	2,5	2,5	3,4	3	2,8	3	2,7	2,5	3,3	2,9	2,6	3,4	2,9	2,6	3,4	2,9	2,6	40
42	2,4	2,4	2,4	3,2	2,9	2,7	2,8	2,6	2,4	3,1	2,7	2,5	3,2	2,8	2,5	3,2	2,8	2,5	42
44	2,3	2,3		3	2,8	2,6	2,7	2,5	2,3	3	2,6	2,4	3,1	2,7	2,5	3,1	2,7	2,5	44
46	2,2			2,9	2,6	2,5	2,6	2,3	2,2	2,9	2,5	2,4	2,9	2,6	2,4	3	2,6	2,4	46
48				2,7	2,5	2,5	2,4	2,2	2,2	2,7	2,4	2,3	2,8	2,5	2,3	2,8	2,5	2,3	48
50				2,6	2,4	2,4	2,3	2,1	2,1	2,6	2,3	2,2	2,7	2,4	2,2	2,7	2,4	2,3	50
52				2,5	2,3	2,4	2,2	2,1	2	2,5	2,2	2,2	2,6	2,3	2,2	2,6	2,3	2,2	52
54				2,4	2,3	2,4	2,1	2	2	2,4	2,2	2,1	2,5	2,2	2,1	2,5	2,2	2,1	54
56				2,2	2,2		2	1,9	1,9	2,3	2,1	2	2,3	2,1	2,1	2,4	2,2	2,1	56
58				2,2	2,2		1,9	1,8	1,9	2,2	2	2	2,3	2,1	2	2,3	2,1	2	58
60				2,1			1,8	1,8		2,1	2	2	2,2	2	2	2,2	2	2	60
62							1,7	1,7		2	1,9	1,9	2,1	1,9	1,9	2,1	2	2	62
64							1,7			1,9	1,8	1,9	2	1,9	1,9	2,1	1,9	1,9	64
66										1,8	1,8	1,9	1,9	1,8	1,9	2	1,9	1,9	66
68										1,8	1,7		1,9	1,8	1,9	1,9	1,8	1,9	68
70										1,7	1,7		1,8	1,8	1,9	1,9	1,8	1,9	70
72													1,7	1,7		1,7	1,7	1,8	72
74													1,7	1,7		1,6	1,7	1,8	74
76													1,2			1,5	1,6	1,6	76
78																1,3	1,5		78

TAB 1550666 / 1550715 / 1550764

Traglasten an der mechanisch oder hydraulisch verstellbaren Klappspitze mit verlängertem Teleskopausleger

PROKRAN.RU

Lifting capacities on the hydraulically or mechanically variable folding jib with boom extension

Capacités de levage à la fléchette pliante à variation hydraulique ou mécanique avec télescope rallongé

Portate del falcone regolabile meccanicamente o idraulicamente con prolungamento braccio telescopico

Capacidad de cargas en el plumín lateral mecánicamente o hidráulicamente regulable con prolongación de pluma

Грузоподъемность на механически или гидравлически управляемом откидном удлинителе с жесткой решетчатой вставкой



m	53,8 m + 7 m			58,3 m + 7 m			62,8 m + 7 m			67,3 m + 7 m	m
	29 m			29 m			29 m			29 m	
	0°	22,5°	45°	0°	22,5°	45°	0°	22,5°	45°	0°	
16	4,4										16
18	4,3			3,7							18
20	4,3			3,6			3				20
22	4,2			3,6			3				22
24	4,1			3,5			2,9				24
26	4,1			3,5			2,9				26
28	4	3,6		3,4			2,8				28
30	3,9	3,4		3,4	3,2		2,8				30
32	3,9	3,3		3,4	3,1		2,7	2,2		1,9	32
34	3,8	3,2		3,4	3		2,7	2,1		1,9	34
36	3,6	3	2,7	3,3	2,9		2,6	2		1,8	36
38	3,5	2,9	2,7	3,2	2,8	2,6	2,5	1,9		1,8	38
40	3,3	2,8	2,6	3,1	2,7	2,5	2,4	1,8	1,8	1,8	40
42	3,2	2,7	2,5	3	2,6	2,4	2,3	1,8	1,7	1,7	42
44	3	2,6	2,4	2,8	2,5	2,4	2,2	1,7	1,7	1,6	44
46	2,9	2,5	2,4	2,7	2,5	2,3	2,1	1,6	1,6	1,6	46
48	2,8	2,5	2,3	2,6	2,4	2,2	2	1,5	1,6	1,5	48
50	2,7	2,4	2,2	2,5	2,3	2,2	1,9	1,4	1,5	1,4	50
52	2,6	2,3	2,2	2,3	2,3	2,1	1,8	1,4	1,4	1,3	52
54	2,5	2,2	2,1	2,2	2,2	2,1	1,7	1,3	1,4	1,2	54
56	2,4	2,2	2,1	2,1	2,1	2	1,6	1,2	1,3		56
58	2,2	2,1	2	1,9	2	2	1,5	1,2	1,2		58
60	2,1	2	2	1,8	1,9	1,9	1,4	1,1	1,2		60
62	2	2	1,9	1,6	1,9	1,9	1,3		1,1		62
64	1,9	1,9	1,9	1,5	1,8	1,9	1,2		1		64
66	1,7	1,9	1,9	1,4	1,6	1,8	1,1				66
68	1,6	1,8	1,9	1,2	1,5	1,6					68
70	1,5	1,7	1,8	1,1	1,3	1,5					70
72	1,3	1,5	1,6	1	1,2	1,3					72
74	1,2	1,4	1,4		1,1	1,2					74
76	1,1	1,2	1,3			1					76
78		1,1	1,1								78

TAB 1550666 / 1550715 / 1550764

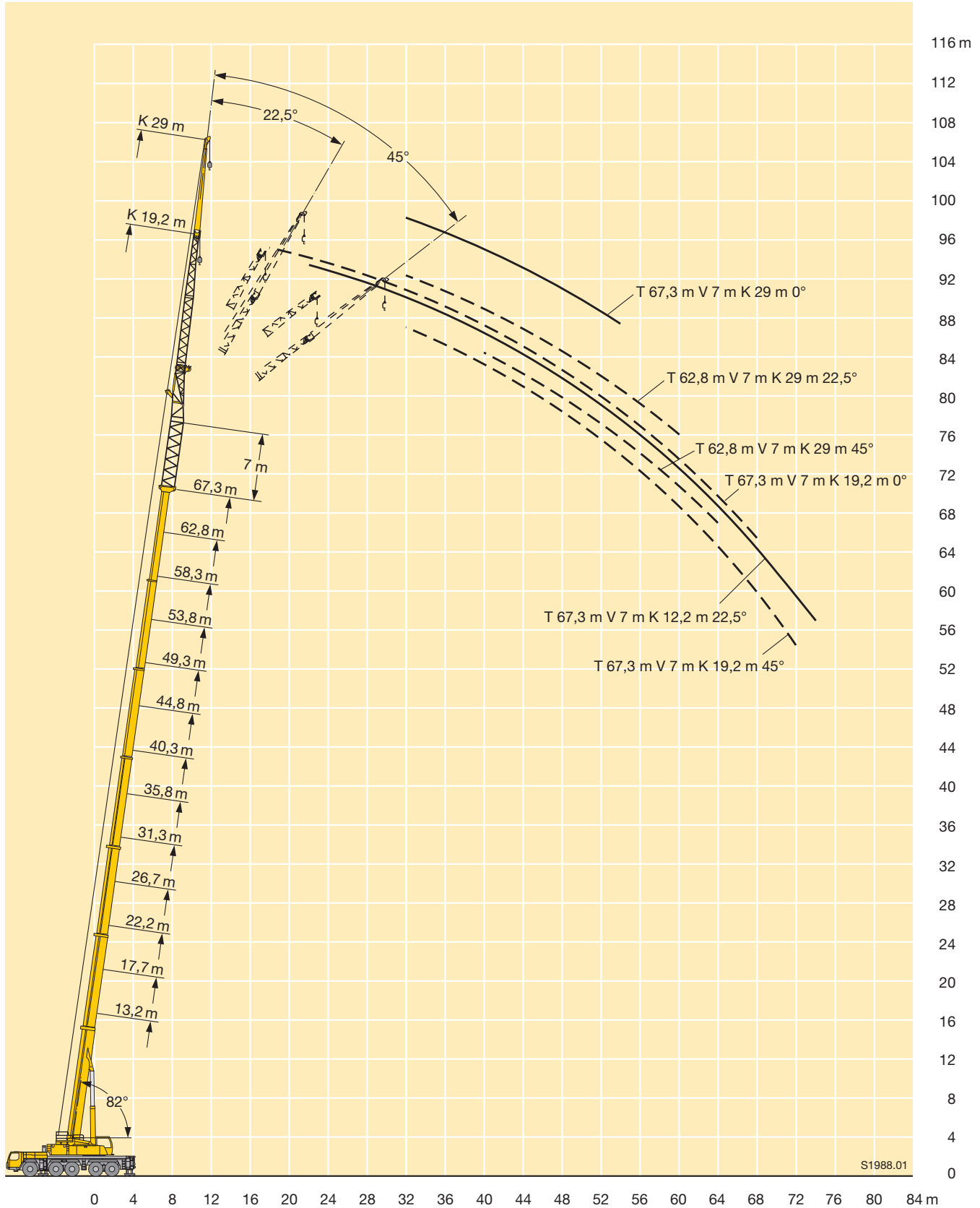
Hubhöhen

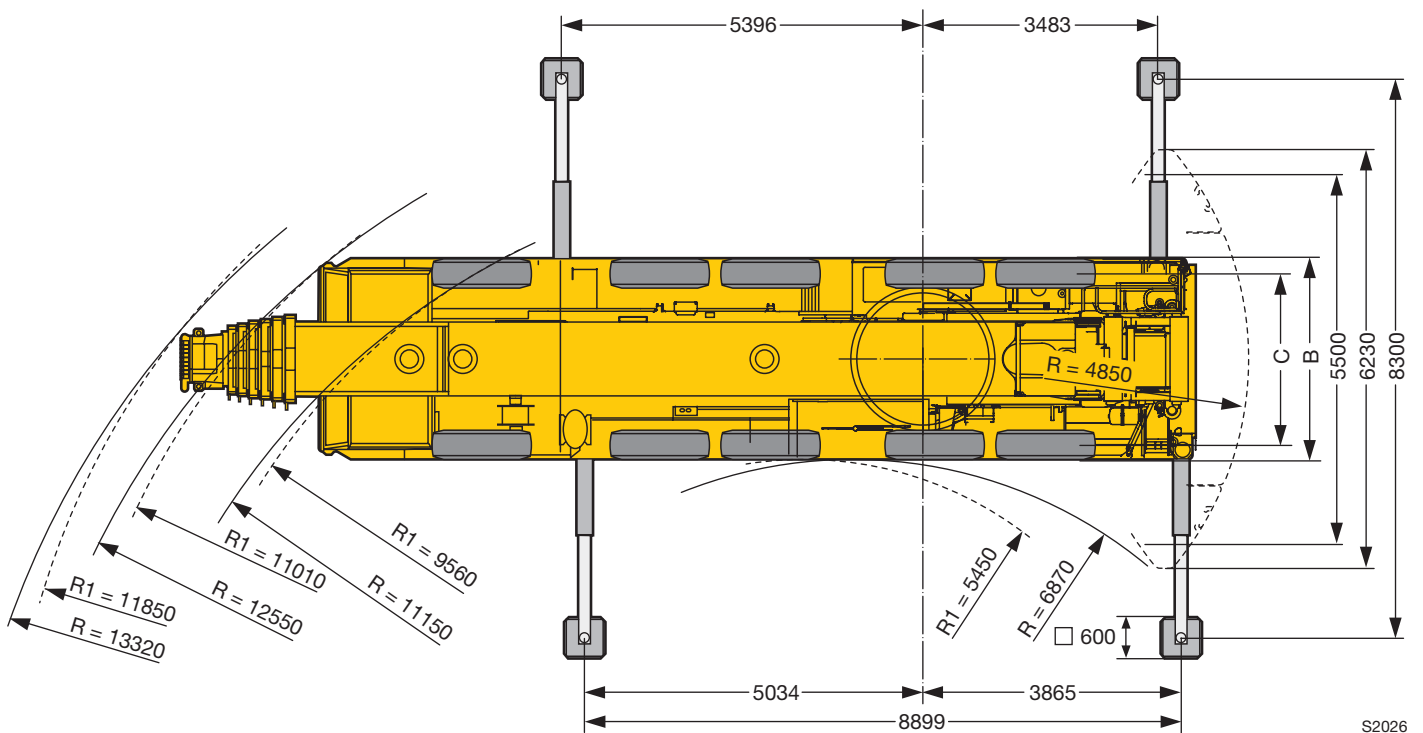
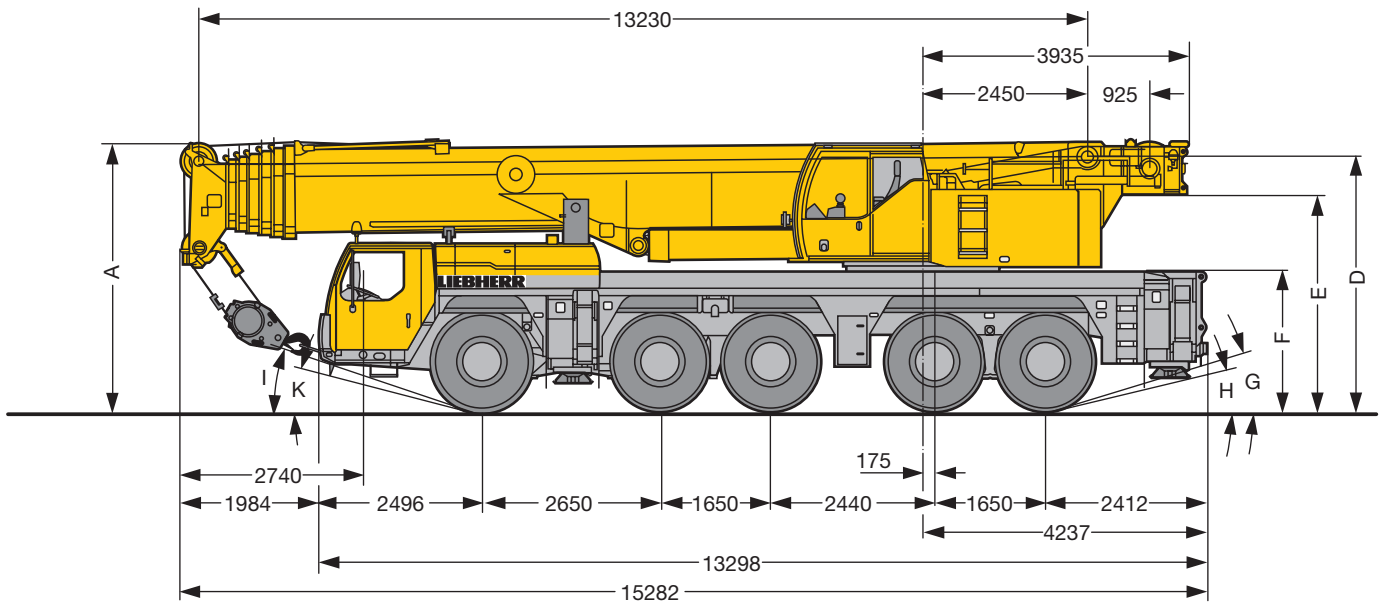
Lifting heights

Hauteurs de levage • Altezze di sollevamento

Alturas de elevación • Высота подъема

PROKRAN.RU





S2026

R₁ = Allradlenkung · All-wheel steering · Direction toutes roues · Tutti gli assi sterzanti · Dirección en todos los ejes · Поворот всеми колесами

	Maße · Dimensions · Encombremet · Dimensioni · Dimensiones · Размеры mm										
	A	A 150 mm*	B	C	D	E	F	G	H	I	K
14.00 R 25	3950	3800	3000	2563	3704	3139	2000	15°	12°	18°	14°
16.00 R 25	4000	3850	3000	2551	3754	3189	2050	17°	14°	20°	16°
20.5 R 25	4000	3850	3100	2573	3754	3189	2050	17°	14°	20°	16°

* abgesenkt · lowered · abaissé · abbassato · suspensión abajo · шасси осажено



Achse · Axle Essieu · Asse Eje · Мосты	1	2	3	4	5	Gesamtgewicht · Total weight t Poids total · Peso totale t Peso total · Общий вес, т
t	12	12	12	12	12	60



Traglast · Load t Forces de levage · Portata t Capacidad de carga · Грузоподъемность, т	Rollen · No. of sheaves Poulies · Pulegge Poleas · Канатных блоков	Stränge · No. of lines Brins · Tratti portanti Reenvios · Запасовка	Gewicht · Weight kg Poids · Peso kg Peso · Собст. вес, кг
151	9	16	2000
143	7	15	1500
108	5	11	1300
71	3	7	1040
31,2	1	3	840
10,5	–	1	500

Geschwindigkeiten
Working speeds
Vitesse · Velocità
Velocidades · Скорости



		1	2	3	4	5	6	7	8	9	10	11	12	R 1	R 2	
14.00 R 25	(km/h)	1,79 – 5,2	6,7	8,6	11,1	14	18,1	23,8	30,6	39,4	50,5	64,2	75	1,92 – 5,6	7,2	48 %
		0,78 – 2,3	2,9	3,8	4,8	6,1	7,9	10,4	13,3	17,2	22	28	35,8	0,84 – 2,4	3,1	> 60 %
16.00 R 25 20.5 R 25	(km/h)	1,94 – 5,7	7,3	9,4	12,1	15,3	19,7	25,9	33,2	42,8	55	69,8	80	2,09 – 6,1	7,9	43 %
		0,85 – 2,5	3,2	4,1	5,3	6,7	8,6	11,3	14,5	18,7	23,9	30,4	39	0,91 – 2,7	3,4	55 %



Antriebe · Drive Mécanismes · Meccanismi Accionamiento · Приводы	stufenlos · infinitely variable en continu · continuo regulable sin escalonamiento · бесступенчато	Seil ø / Seillänge · Rope diameter / length Diamètre / Longueur du câble · Diametro / lunghezza fune Diámetro / longitud cable · Диаметр / длина троса	Max. Seilzug · Max. single line pull Effort au brin maxi · Mass. tiro diretto fune Tiro máx. en cable · Макс. тяговое усилие
	m/min für einfachen Strang · single line 0 – 130 m/min au brin simple · per tiro diretto · a tiro directo м/мин при однократной запасовке	23 mm / 280 m	105 kN
	m/min für einfachen Strang · single line 0 – 130 m/min au brin simple · per tiro diretto · a tiro directo м/мин при однократной запасовке	23 mm / 280 m	105 kN
	0 – 1,3 min ⁻¹ об/мин		
	ca. 50 s bis 82° Auslegerstellung · approx. 50 seconds to reach 82° boom angle env. 50 s jusqu'à 82° · circa 50 secondi fino ad un'angolazione del braccio di 82° aprox. 50 segundos hasta 82° de inclinación de pluma · ок. 50 сек. до выставления стрелы на 82°		
	ca. 580 s für Auslegerlänge 13,23 m – 72 m · approx. 580 seconds for boom extension from 13,23 m – 72 m env. 580 s pour passer de 13,23 m – 72 m · circa 580 secondi per passare dalla lunghezza del braccio di 13,23 m – 72 m aprox. 580 segundos para telescopar la pluma de 13,23 m – 72 m · ок. 580 сек. до выдвижения от 13,23 м до 72 м		

Шасси

Рама шасси	Жесткая пространственная конструкция собственного изготовления из высокопрочной мелкозернистой конструкционной стали.
Выносные опоры	4 гидравлически выдвигаемые по горизонтали и вертикали балки с опорными гидроцилиндрами и башмаками. Автоматическое нивелирование. Электронный креномер.
Двигатель	6-цилиндровый дизель, производство Либхерр, тип D846 A7, водяное охлаждение, мощность 370 кВт (503 л.с.) при 1900 об./мин макс. крутящий момент 2220 Нм при 1200 – 1500 об./мин. Эмиссии выхлопных газов в соответствии с Правилами по 97/68/EG ступень 3 и EPA/CARB Tier 3. Емкость топливного бака: 490 литров.
Привод	12-скоростная ZF коробка передач с автоматизированной системой переключения AS-TRONIC. Гидротормоз ZF установлен непосредственно на приводе. Раздаточная коробка, двухступенчатая, с блокируемым раздаточным дифференциалом.
Мосты	Все 5 мостов сварены из высокопрочной мелкозернистой стали. Все мосты управляемые. Мосты 2, 3 и 4 с планетарными редукторами в ступицах и с блокируемыми межколесными дифференциалами.
Подвеска	Все мосты оснащены гидропневматической подвеской с автоматической регулировкой уровня (система «Niveaumatik») и гидравлической блокировкой.
Шины	10 односкатных шин размером 14.00 R 25.
Рулевое управление	Гидроуправление ZF-Servocom, 2 контурные установки с гидравлическим сервооборудованием и дополнительным резервным насосом, привод от оси. При движении по дорогам мосты 3., 4. и 5. управляются электрогидравлически в зависимости от скорости, но, начиная с 30 км/час, фиксируются 3. и 4. мост в прямом положении. Начиная с примерно 60 км/час фиксируется 5. мост в прямом положении. Рулевое управление выполнено в соответствии со стандартом EG-70/311 EWG.
Тормоза	Рабочий тормоз: пневматические тормоза на все колеса, дисковые тормоза на колесах всех мостах, 2-контурная система. Ручной тормоз: пружинные энергоаккумуляторы с действием на колеса мостов 2, 3, 4 и 5. Стояночный тормоз: моторный тормоз с клапаном в выхлопном тракте с дополнительной тормозной системой от Liebherr. Тормоза соответствуют стандарту 71/320/EWG.
Кабина водителя	Просторная кабина из оцинкованного стального листа, с резинопластичной подвеской и гидроамортизацией, звуко- и теплоизоляцией, безопасным остеклением, контрольными приборами.
Электро-оборудование	Управление электрическими и электронными компонентами через новейшую систему передачи сигналов по минимуму кабелей. Постоянный ток 24 В, 2 аккумуляторные батареи.

Поворотная часть

Рама	Жесткая сварная конструкция собственного изготовления из высокопрочной мелкозернистой стали. Соединяется с ходовой частью крана через трехрядное роликовое опорно-поворотное устройство. Полноповоротная.
Двигатель	4-цилиндровый турбодизель, производство Liebherr, тип D934S A6, водяное охлаждение, мощность 145 кВт (197 л.с.) при 1800 об/мин макс. крутящий момент 920 Нм при 1100 об/мин – 1500 об/мин, Эмиссии выхлопных газов в

	соответствии с Правилами по 97/68/EG ступень 3 и EPA/CARB Tier 3. Емкость топливного бака: 250 литров.
Привод крана	Дизельно-гидравлический, 5 аксиально-поршневых насосов с сервоуправлением и регулировкой мощности, 1 сдвоенный шестеренчатый насос. Насосы непосредственно прифланцованы к двигателю шасси. Все агрегаты привода размещены в изолированном корпусе для уменьшения шума.
Управление	Электрическое управление «Load Sensing», система самоадаптации к нагрузке. Два самоцентрирующихся контроллера с возможностью четырех крестообразных движений одновременно, с сигнализатором для лебедки и поворотного механизма.
Подъемный механизм	Аксиально-поршневой постоянный гидромотор. Барабан лебедки подъемного механизма с планетарным редуктором и автоматическим нормально-закрытым многодисковым тормозом. Привод с закрытым контуром циркуляции масла.
Механизм изменения вылета стрелы	1 двухсторонний гидроцилиндр с предохранительными клапанами обратного хода.
Механизм поворота	Аксиально-поршневой регулируемый мотор, планетарный редуктор с автоматическим нормально-закрытым многодисковым тормозом.
Кабина крановщика	Конструкция из полностью оцинкованного стального листа, комфортабельное внутреннее оснащение, эргономично расположенные приборы управления движениями шасси и крановой установки. Возможность откидывания кабины назад.
Устройства безопасности	Ограничитель грузоподъемности LICCON, концевой выключатель подъема груза, предохранительные и запорные гидроклапаны для случаев разрыва гидропроводов. Тест-система.
Телескопическая стрела	Прочная и жесткая конструкция из высокопрочной мелкозернистой стали, овальный профиль стрелы, 1 шарнирная секция и 6 телескопических секций. Все телескопические секции могут выдвигаться под нагрузкой. Скоростная система телескопирования «Telematik». Длина стрелы: 13,2 – 72 м.
Противовес	72 т
Электро-оборудование	Управление электрическими и электронными компонентами через новейшую систему передачи сигналов по минимуму кабелей. Постоянный ток 24 В, 2 аккумуляторные батареи.

Дополнительное оборудование

Откидной гусек	12,2 – 36 м, монтируется под углами 0°, 22,5° или 45° к основной стреле, интегрированный монтажный удлинитель 5,4 м. Бесступенчатое изменение угла крепления удлинителя гидроцилиндром от 0° до 45° (по заказу).
Жесткая вставка для удлинения телескопа	7 м решетчатая вставка для удлинения телескопической стрелы.
Подъемный механизм 2	Для работы с двумя крюками или для работы с гуськом, если главный трос должен оставаться запасованным.
Шины	10 односкатных шин размером 16.00 R 25 и 20.5 R 25.
Привод 10 x 8	Дополнительно управляется мост 1.

Остальное дополнительное оборудование - по запросу заказчика.

Anmerkungen zu den Traglasttabellen

1. Für die Kranberechnungen gelten die DIN-Vorschriften lt. Gesetz gemäß Bundesarbeitsblatt von 2/85: Die Traglasten DIN/ISO entsprechen den geforderten Standsicherheiten nach DIN 15019, Teil 2 und ISO 4305. Für die Stahltragwerke gilt DIN 15018, Teil 3. Die bauliche Ausbildung des Krans entspricht DIN 15018, Teil 2 sowie der F. E. M.
2. Bei den DIN/ISO-Traglasttabellen sind in Abhängigkeit von der Auslegerlänge Windstärken von 5 bis 7 Beaufort zulässig.
3. Die Traglasten sind in Tonnen angegeben.
4. Das Gewicht des Lasthakens bzw. der Hakenflasche ist von den Traglasten abzuziehen.
5. Die Ausladungen sind von Mitte Drehkranz gemessen.
6. Die Traglasten für den Teleskopausleger gelten nur bei demontierter Klappspitze.
7. Traglaständerungen vorbehalten.
8. Traglasten über 134 t/151 t nur mit Zusatzflasche/-einrichtung.

Remarks referring to load charts

1. When calculating crane stresses and loads, German Industrial Standards (DIN) are applicable, in conformity with new German legislation (published 2/85): The lifting capacities (stability margin) DIN/ISO are as laid down in DIN 15019, part 2, and ISO 4305. The crane's structural steel works is in accordance with DIN 15018, part 3. Design and construction of the crane comply with DIN 15018, part 2, and with F. E. M. regulations.
2. For the DIN/ISO load charts, depending on jib length, crane operation may be permissible at wind speeds up to 5 resp. 7 Beaufort.
3. Lifting capacities are given in metric tons.
4. The weight of the hook blocks and hooks must be deducted from the lifting capacities.
5. Working radii are measured from the slewing centreline.
6. The lifting capacities given for the telescopic boom only apply if the folding jib is taken off.
7. Subject to modification of lifting capacities.
8. Lifting capacities above 134 t/151 t only with additional pulley block/special equipment.

Remarques relatives aux tableaux des charges

1. La grue est calculée selon normes DIN conformément au décret fédéral 2/85. Les charges DIN/ISO respectent les sécurités au basculement requises par les normes DIN 15019, partie 2 et ISO 4305. La structure de la grue est conçue selon la norme DIN 15018, partie 3. La conception générale est réalisée selon la norme DIN 15018, partie 2, ainsi que selon les recommandations de la F. E. M.
2. Les charges DIN/ISO tiennent compte d'efforts au vent selon Beaufort de 5 à 7 en fonction de la longueur de flèche.
3. Les charges sont indiquées en tonnes.
4. Les poids du crochet ou de la moufle sont à déduire des charges indiquées.
5. Les portées sont prises à partir de l'axe de rotation de la partie tournante.
6. Les charges données en configuration flèche télescopiques s'entendent sans la fléchette pliante repliée contre le télescope en position route ou en position de travail en tête de télescope.
7. Charges données sous réserve de modification.
8. Forces de levage plus de 134 t/151 t seulement avec moufle additionnel/équipement supplémentaire.

Note alle tabella di portata

1. Per i calcoli della gru sono valide le norme DIN, conformemente al decreto federale tedesco del 2/85. I carichi DIN/ISO sono conformi alle sicurezze della stabilità richieste, secondo la norma DIN 15019, parte 2 e ISO 4305. La struttura portante in acciaio della gru risponde alle norme DIN 15018, parte 3. La progettazione della costruzione della gru è concepita secondo le norme DIN/ISO 15018, parte 2 e secondo F. E. M.
2. Le tabella di portata DIN/ISO, a seconda della lunghezza del braccio, tengono conto di un vento forza da 5 a 7 Beaufort.
3. Le portate sono indicate in tonnellate.
4. Il peso del gancio di carico ovvero del bozzello deve essere detratto dai valori di portata.
5. Gli sbracci sono misurati dal centro della ralla di rotazione.
6. Le portate per il braccio telescopico valgono solo con il falcone smontata.
7. Sono possibili modifiche.
8. Portate superiori a 134 t/151 t. solo con bozzello addizionale/equipaggiamento supplementare.

Observaciones con respecto a las tablas de carga

1. Para los cálculos de grúa se aplican las normas DIN conforme a la ley según la hoja de servicios de la RFA del 2/85: las capacidades de carga DIN/ISO corresponden a las estabildades requeridas según DIN 15019, parte 2, e ISO 4305. Para las estructuras metálicas portantes se aplica la norma DIN 15018, parte 3. La configuración estructural de la grúa corresponde a DIN 15018, parte 2, y a F. E. M.
2. En las tablas de carga DIN/ISO se admiten fuerzas de viento entre 5 y 7 Beaufort, dependiendo de la longitud de pluma.
3. Las capacidades de carga se indican en toneladas.
4. El peso del gancho de carga o del polipasto de gancho se ha de restar de las capacidades de carga.
5. Los radios de trabajo se han medido desde el centro de la corona de giro.
6. Las capacidades de carga para las plumas telescópicas se refieren a capacidades de carga con el plumín lateral desmontado.
7. Las capacidades de carga están sujetas a modificaciones.
8. Capacidades de carga superiores a 134 t/151 t sólo con polipasto/equipo adicional.

Примечания к таблицам грузоподъемности

1. Для расчетов крана действительны предписания DIN согласно редакции закона от 2/85. Значения грузоподъемности в таблицах DIN/ISO соответствуют требуемым коэффициентам устойчивости по стандартам DIN 15019, ч.2 и ISO 4305. Для стальных несущих конструкций действует стандарт DIN 15018, ч.3. Конструктивное исполнение крана соответствует стандарту DIN 15018, ч.2, а также стандарту F. E. M.
2. В DIN/ISO таблицах грузоподъемностей, в зависимости от длины стрелы, допустимые ветровые нагрузки от 5 до 7 единиц по Бофарту.
3. Значения грузоподъемности даны в тоннах.
4. Вес грузовых крюков и крюковых подвесок надо вычитать из значений грузоподъемностей.
5. Вылет стрелы измеряется от оси вращения поворотной платформы.
6. Значения грузоподъемности на телескопической стреле действительны только при демонтированном удлинителе.
7. Возможно изменение значений грузоподъемности.
8. Грузоподъемность свыше 134 т/151 т возможна только с дополнительной крюковой обоймой / канатным блоком.