

Технические данные

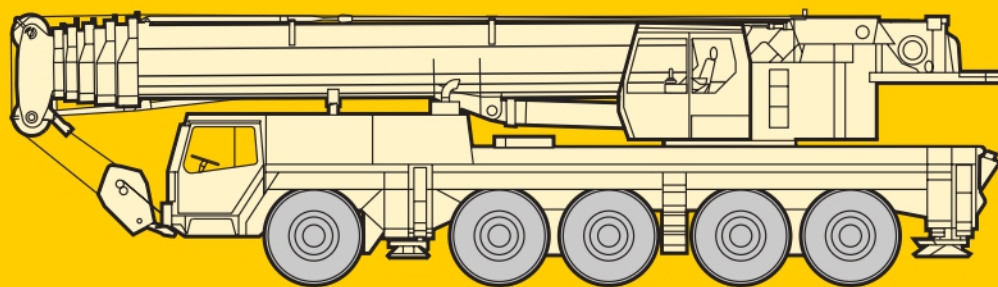


# ЛТМ 1120/1

Мобильный кран

Телескопическая  
стрела

**56 m**



# LIEBHERR



12,6 m – 56 m



360°



35 t



m	12,6 m												m	
	12,6 m	16,6 m	20,6 m	24,5 m	28,5 m	32,5 m	36,5 m	40,5 m	44,5 m	48,5 m	52,5 m	56 m		
3	120	111												3
3,5	107	102	92											3,5
4	95	94	88	81	69									4
4,5		86	82	75	66									4,5
5		79	76	70	62	51								5
6		66	66	62	55	49	40							6
7		56	56	55	49	44,5	38	32	23,6					7
8		48,5	48	47	44	40	35,5	32	22,1	20,1				8
9		42	41,5	40,5	40	36,5	32,5	29,8	21,3	19,9	15,8			9
10		37	36,5	35,5	35,5	33,5	30,5	27,9	21,3	19,7	15,8	14,9	12,6	10
12			29,1	28	28,9	27,8	26,2	24,5	21,3	18,7	15,6	14,5	11,8	12
14			24,8	22,7	23,5	22,5	22,5	21,6	18,9	16,8	15	13,3	11,1	14
16				18,3	19,4	18,4	19	19,1	16,9	15,1	13,6	12,2	10,3	16
18				15,9	15,8	15,2	16,8	15	16,3	13,5	12,3	11,1	9,6	18
20					13,2	13,8	14,1	14,2	13,4	12,2	11,1	10,2	8,9	20
22					11,8	12,4	12,2	12,1	11,7	10,9	10,1	9,4	8,3	22
24						10,7	10,5	10,4	10	9,9	9,2	8,6	7,7	24
26							9,3	9,2	9	8,5	8,6	8,3	8	26
28								8	8	7,3	7,4	7,6	7,4	28
30								7	7,2	6,5	6,3	6,5	6,9	30
32									6,3	6	5,6	6,1	5,8	32
34									5,5	5,6	5,2	5,6	5,3	34
36										5,1	4,8	5,1	4,5	36
38										4,7	4,5	4,4	4	38
40											4,2	4	3,5	40
42											3,9	3,6	3,2	42
44												3,2	2,8	44
46												2,8	2,4	46
48													2	48
50													1,7	50
52														52
54														54
I	0	0/ 0	46/ 0	92/ 0/ 0	92/ 0	92/46/ 0	92/46/ 0	92/ 0/ 0	92/ 0	92/46	92	100	I	
II	0	46/ 0	46/ 0	46/92/ 0	92/46	92/46/92	46/92/92	92/92/46	92/92	92/92	92	100	II	
III	0	0/ 0	0/ 0	0/46/46	0/46	46/46/46	46/46/92	46/92/92	92/92	92/92	92	100	III	
IV	0	0/ 0	0/46	0/ 0/46	0/46	0/46/46	46/46/46	46/92/92	46/92	92/92	92	100	IV	
V	0	0/46	0/46	0/ 0/46	0/46	0/46/46	46/46/46	46/46/92	46/92	46/92	92	100	V	

<sup>1)</sup> nach hinten / over rear / en arrière

TAB 110096 / 110098



12,6 m – 56 m



360°



35 t



85%

m	12,6 m		16,6 m	20,6 m	24,5 m	28,5 m	32,5 m	36,5 m	40,5 m	44,5 m	48,5 m	52,5 m	56 m	m
	1)													
3	132	122												3
3,5	117	112	102											3,5
4	105	103	97	89	76									4
4,5		95	90	83	73									4,5
5		87	84	77	68	56								5
6		73	72	68	60	54	44							6
7		62	62	61	54	48,5	42	35	26					7
8		53	53	52	48,5	44	39	35	24,3	22,1				8
9		46	45,5	45	44	40	36	33	23,5	21,9	17,4			9
10		40,5	40	39	39	37	33,5	30,5	23,5	21,7	17,4	16,4	13,9	10
12			32	31	32	29,7	28,8	26,9	23,5	20,6	17,2	15,9	13	12
14			27,3	24,9	25,8	23,6	23,4	23,7	20,8	18,5	16,5	14,6	12,2	14
16				20,5	21,2	19,2	20,9	20	18,5	16,6	15	13,4	11,3	16
18				17,5	17,8	16,8	17,7	17,4	16,4	14,9	13,5	12,2	10,5	18
20					14,9	15,1	15,2	14,9	14	13,4	12,3	11,2	9,8	20
22					13	13,8	13,4	12,9	12	11,9	11,1	10,3	9,1	22
24						12,1	11,7	11,3	10,4	10,3	10,1	9,5	8,5	24
26						10,5	10,1	9,7	9	9	9,2	8,8	7,9	26
28							8,9	8,8	7,8	7,7	8	8,1	7,4	28
30							7,8	7,8	7,2	6,7	7,2	7,4	6,9	30
32								6,8	6,6	6,1	6,6	6,5	6,4	32
34								6,1	6,2	5,7	6,1	5,6	5,5	34
36									5,5	5,3	5,3	4,9	4,8	36
38									5,2	4,9	4,7	4,3	4,2	38
40										4,6	4,2	3,8	3,7	40
42										4,2	3,8	3,3	3,3	42
44											3,4	2,9	2,9	44
46											3,1	2,6	2,5	46
48												2,3	2,2	48
50												1,9	1,9	50
52													1,6	52
54													1,3	54
I	0		0/ 0	46/ 0	92/ 0/ 0	92/ 0/ 0	92/46/ 0	92/46/ 0	92/ 0/ 0	92/ 0	92/46	92	100	I
II	0		46/ 0	46/ 0	46/92/ 0	92/46/ 0	92/46/92	46/92/92	92/92/46	92/92	92/92	92	100	II
III	0		0/ 0	0/ 0	0/46/46	0/46/92	46/46/46	46/46/92	46/92/92	92/92	92/92	92	100	III
IV	0		0/ 0	0/46	0/ 0/46	0/46/46	0/46/46	46/46/46	46/92/92	46/92	92/92	92	100	IV
V	0		0/46	0/46	0/ 0/46	0/46/46	0/46/46	46/46/46	46/92/92	46/92	46/92	92	100	V

1) nach hinten / over rear / en arrière

TAB 110158 / 110159



12,6 m – 56 m



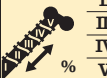


360°



25 t



 m	12,6 m	16,6 m	20,6 m	24,5 m	28,5 m	32,5 m	36,5 m	40,5 m	44,5 m	48,5 m	52,5 m	56 m	 m	
3	111												3	
3,5	102	92											3,5	
4	93	88	81	69									4	
4,5	84	82	75	66									4,5	
5	76	75	70	62	51								5	
6	63	62	62	55	49	40							6	
7	53	52	51	49	44,5	38	32	23,6					7	
8	44,5	44,5	43,5	42,5	40	35,5	32	22,1	20,1				8	
9	38,5	38	37,5	37	34	32,5	29,8	21,3	19,9	15,8			9	
10	33,5	33,5	32,5	32,5	29,3	28,5	27,9	21,3	19,7	15,8	14,9	12,6	10	
12		26,7	24,2	24,7	22,2	23,9	22,6	21,3	18,7	15,6	14,5	11,8	12	
14		20,4	19,7	19,3	19,3	19,2	18,7	17,5	16,8	15	13,3	11,1	14	
16			16,6	15,7	16,7	16,2	15,5	14,4	14,1	13,6	12,2	10,3	16	
18			13,6	13,8	13,6	13,5	12,9	12	11,8	11,9	11,1	9,6	18	
20				11,5	11,7	11,2	11,4	10,4	9,9	10	10,2	8,9	20	
22				10,3	9,9	9,4	9,6	9,4	8,6	9,1	8,8	8,3	22	
24					8,5	8,2	8,2	8,5	7,8	8,3	7,6	7,5	24	
26					7,3	7,5	7	7,3	7,2	7	6,6	6,5	26	
28						6,7	6,1	6,8	6,4	6	5,6	5,5	28	
30						6,2	5,6	6	5,5	5,1	4,7	4,6	30	
32							5,2	5,3	4,8	4,4	4	3,9	32	
34							4,8	4,7	4,2	3,8	3,4	3,4	34	
36								4,1	3,7	3,3	2,9	2,9	36	
38								3,6	3,2	2,9	2,5	2,4	38	
40									2,8	2,5	2,1	2	40	
42									2,4	2,2	1,8	1,7	42	
44										1,8	1,4	1,4	44	
46										1,5	1,1	1,1	46	
 %	I	0	0/ 0	46/ 0	92/ 0/ 0	92/ 0	92/46/ 0	92/46/ 0	92/ 0/ 0	92/ 0	92/46	92	100	I
	II	0	46/ 0	46/ 0	46/92/ 0	92/ 0	92/46/92	46/92/92	92/92/46	92/92	92/92	92	100	II
	III	0	0/ 0	0/ 0	0/46/46	0/92	46/46/46	46/46/92	46/92/92	92/92	92/92	92	100	III
	IV	0	0/ 0	0/46	0/ 0/46	0/46	0/46/46	46/46/46	46/92/92	46/92	92/92	92	100	IV
	V	0	0/46	0/46	0/ 0/46	0/46	0/46/46	46/46/46	46/92	46/92	92	100	100	V

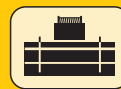
TAB 110099



12,6 m – 56 m





360°



15 t



 m	12,6 m	16,6 m	20,6 m	24,5 m	28,5 m	32,5 m	36,5 m	40,5 m	44,5 m	48,5 m	52,5 m	56 m	 m
3	110												3
3,5	100	92											3,5
4	90	88	81	69									4
4,5	80	79	75	66									4,5
5	72	71	70	62	51								5
6	58	58	56	50	47	40							6
7	48	48	43	41,5	37	35,5	32	23,6					7
8	41	38,5	34,5	34	30,5	31,5	29,9	22,4	20,1				8
9	33	34,5	28,6	28,5	27,9	26,9	25,7	21,3	19,9	15,8			9
10	26,9	28,6	25,8	24,2	25,1	23,6	22,3	20,7	19,7	15,8	14,9	12,6	10
12		20,4	20,8	20,3	19,3	18,2	17,8	16,7	15,5	15,4	14,5	11,8	12
14		15,4	15,8	16	15,8	14,4	14,2	14,1	13,3	13,3	12,4	11,1	14
16			12,7	13,5	12,8	12,4	11,6	11,7	11,6	11	10,2	9,9	16
18			10,3	11	10,3	10,7	9,8	10,5	9,7	9,1	8,4	8,2	18
20				9,2	8,9	9,5	8,8	8,9	8,2	7,7	7	6,8	20
22				7,7	7,8	8	7,7	7,5	6,9	6,5	5,8	5,7	22
24					6,6	6,8	6,5	6,3	5,7	5,3	4,9	4,8	24
26					5,6	5,8	5,5	5,3	4,7	4,3	3,9	3,9	26
28							5	4,7	4,4	4	3,6	3,2	28
30							4,3	4	3,8	3,3	3	2,6	30
32								3,4	3,3	2,8	2,5	2,1	32
34								2,9	2,8	2,4	2	1,7	34
36									2,4	2	1,6	1,3	36
38									2	1,6	1,3	1,2	38
40										1,3	1		40
42										1			42
I	0	0/0	46/0	92/0/0	92/0	92/46/0	92/46/0	92/0/0	92/0	92/46	92	100	I
II	0	46/0	46/0	46/92/0	92/0	92/46/92	46/92/92	92/92/46	92/92	92/92	92	100	II
III	0	0/0	0/0	0/46/46	0/92	46/46/46	46/46/92	46/92/92	92/92	92/92	92	100	III
IV	0	0/0	0/46	0/0/46	0/46	0/46/46	46/46/46	46/92/92	46/92	92/92	92	100	IV
V	0	0/46	0/46	0/0/46	0/46	0/46/46	46/46/46	46/46/92	46/92	46/92	92	100	V

ТАБ 110100

Примечания, относящиеся к диаграммам загрузки.

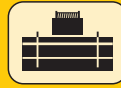
- При расчете напряжений и нагрузок крана применяются немецкие промышленные стандарты (DIN) в соответствии с законодательством Германии (опубликовано 2/85): Грузоподъемность (запас устойчивости) DIN/ISO соответствует DIN 15019, часть 2, и ISO 4305. Работы по изготовлению металлоконструкций крана соответствуют DIN 15018, часть 3. Конструкция и конструкция крана соответствуют DIN 15018, часть 2, и правилам F.E.M.
- Для диаграмм нагрузки DIN/ISO, в зависимости от длины стрелы, работа крана может быть разрешена при скорости ветра до 5 отн.7 Бофорта.
- Грузоподъемность указана в метрических тоннах.
- Вес крюковых блоков и крюков должен быть вычтен из грузоподъемности.
- Рабочие радиусы измеряются от осевой линии поворота.
- Грузоподъемность, указанная для телескопической стрелы, применяется только в том случае, если откидная стрела снята.
- Грузоподъемность 85 % не превышает 85 % от предельной нагрузки при опрокидывании. Ветер и динамические воздействия снижают грузоподъемность.
- Грузоподъемность 85 % не соответствует требованиям безопасности директивы ЕС о машинах.
- При условии изменения грузоподъемности.
- Указанный максимальный момент нагрузки составляет 85 % от предела опрокидывающей нагрузки.
- Грузоподъемность свыше 100 т (110 т при 85 %) только со специальным оборудованием.



12,6 m – 56 m






360°

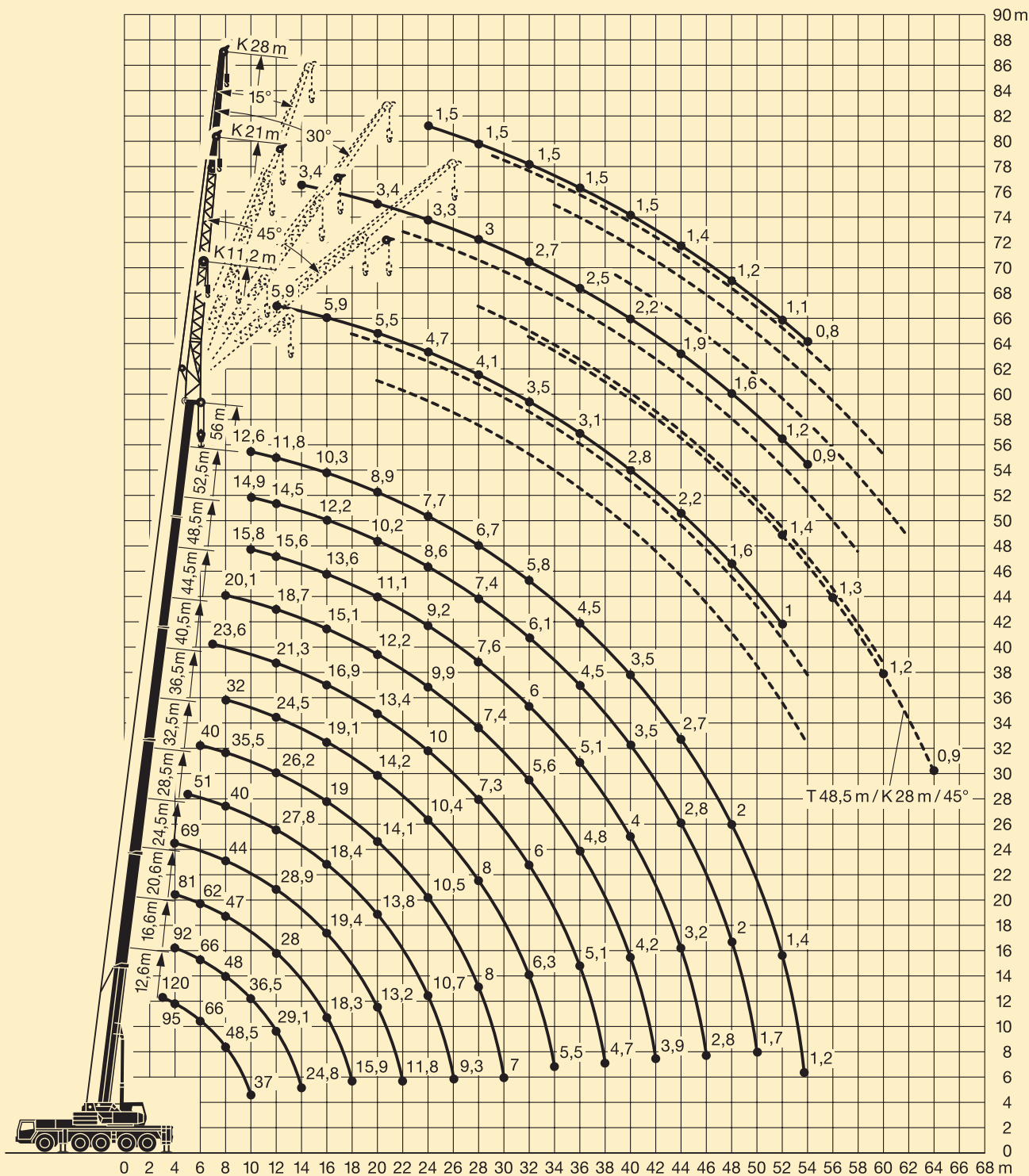


7 t



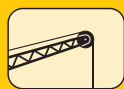
 m	12,6 m	16,6 m	20,6 m	24,5 m	28,5 m	32,5 m	36,5 m	40,5 m	44,5 m	48,5 m	52,5 m	56 m	 m	
3	110												3	
3,5	97	92											3,5	
4	86	85	81	69									4	
4,5	76	76	70	62									4,5	
5	67	67	58	51	47								5	
6	54	48,5	42	40,5	36,5	36							6	
7	41	39,5	33,5	31,5	31,5	29,3	27,8	23,6					7	
8	32,5	31,5	29,8	28,1	26,1	24,3	23,3	22,4	19,9				8	
9	25,1	26,1	24,8	23,5	22,5	20,5	19,8	19,3	17,7	15,8			9	
10	20,1	21,8	21	20,9	19,2	18,7	17	16,9	16,5	15,4	14,3	12,6	10	
12		15,2	16,1	16,3	14,8	15,3	14,3	13,8	12,8	12	11	10,7	12	
14		11,2	12	12,8	12,4	12,2	11,5	11	10,1	9,5	8,7	8,4	14	
16			9,3	10	10	10	9,3	8,9	8,2	7,6	6,9	6,7	16	
18			7,3	8	8,1	8,2	7,7	7,3	6,6	6,1	5,5	5,3	18	
20				6,5	6,6	6,7	6,3	6	5,4	4,9	4,3	4,2	20	
22				5,3	5,3	5,4	5	4,8	4,2	3,8	3,4	3,3	22	
24					4,4	4,4	4,1	3,9	3,4	3	2,6	2,5	24	
26					3,6	3,7	3,4	3,2	2,7	2,3	1,9	1,9	26	
28						3,1	2,8	2,6	2,1	1,8			28	
30						2,6	2,3	2,1	1,7				30	
32							1,8	1,7					32	
34							1,4	1,3					34	
 %	I	0	0/ 0	46/ 0	92/ 0/ 0	92/ 0	92/46/ 0	92/46/ 0	92/ 0/ 0	92/ 0	92/46	92	100	I
	II	0	46/ 0	46/ 0	46/92/ 0	92/ 0	92/46/92	46/92/92	92/92/46	92/92	92/92	92	100	II
	III	0	0/ 0	0/ 0	0/46/46	0/92	46/46/46	46/46/92	46/92/92	92/92	92/92	92	100	III
	IV	0	0/ 0	0/46	0/ 0/46	0/46	0/46/46	46/46/46	46/92/92	46/92	92/92	92	100	IV
	V	0	0/46	0/46	0/ 0/46	0/46	0/46/46	46/46/92	46/92	46/92	92	100	100	V

TAB 110101





40,5 m – 56 m



11,2 m



360°



35 t



m	40,5 m				44,5 m				48,5 m				52,5 m				56 m				m
	11,2 m				11,2 m				11,2 m				11,2 m				11,2 m				
	0°	15°	30°	45°	0°	15°	30°	45°	0°	15°	30°	45°	0°	15°	30°	45°	0°	15°	30°	45°	
9	15,7																				9
10	15,7				13,4																10
12	15,3	11,6			13,3	11,3			10,6					8,5					5,9		12
14	14,4	10,8	8,2		12,5	10,5			10	9,4				8,1	7,6			5,9			14
16	13,2	10,1	7,9	6,6	11,4	9,9	7,8		9,3	8,6	6,7			7,7	7,2	6,5		5,9	5,7		16
18	12	9,5	7,5	6,5	10,3	9,4	7,5	6,4	8,6	8	6,7	5,4		7,1	6,7	6,3	5,1	5,9	5,7	5,4	18
20	11	9	7,1	6,3	9,4	8,9	7,1	6,3	7,9	7,4	6,7	5,4	6,6	6,2	5,9	5,1	5,5	5,3	5	4,8	20
22	9,9	8,5	6,8	6,1	8,6	8,3	6,7	6,1	7,3	6,8	6,3	5,2	6,1	5,7	5,6	5	5,1	4,9	4,7	4,6	22
24	9	8,1	6,4	5,7	7,9	7,6	6,3	5,7	6,7	6,4	5,9	4,9	5,6	5,3	5,2	4,8	4,7	4,5	4,4	4,3	24
26	8,2	7,7	6	5,2	7,2	7	5,9	5,3	6,2	5,9	5,5	4,6	5,2	4,9	4,8	4,5	4,4	4,2	4,2	4,1	26
28	7,2	7,3	5,6	4,8	6,6	6,5	5,5	4,8	5,7	5,5	5,2	4,3	4,8	4,6	4,5	4,3	4,1	4	3,9	3,9	28
30	6,1	6,5	5,2	4,4	6	6	5,2	4,5	5,2	5,1	4,8	4	4,5	4,3	4,2	4	3,8	3,7	3,7	3,7	30
32	5,2	5,6	4,8	4	5,1	5,5	4,9	4,1	4,8	4,8	4,5	3,8	4,2	4,1	4	3,8	3,5	3,5	3,5	3,5	32
34	4,4	4,7	4,5	3,7	4,3	4,6	4,6	3,8	4,4	4,4	4,2	3,6	3,9	3,8	3,8	3,5	3,3	3,3	3,3	3,3	34
36	3,8	4	4,1	3,4	3,7	4	4,2	3,5	3,8	4,1	3,9	3,4	3,6	3,6	3,6	3,3	3,1	3,1	3,1	3,1	36
38	3,3	3,5	3,7	3,2	3,3	3,5	3,7	3,3	3,4	3,6	3,7	3,2	3,4	3,5	3,4	3,1	2,9	2,9	2,9	2,9	38
40	2,9	3,1	3,2	3	2,8	3	3,2	3,1	3	3,2	3,3	3,1	3,1	3,3	3,2	2,9	2,8	2,8	2,8	2,7	40
42	2,7	2,7	2,8	2,8	2,6	2,7	2,8	2,9	2,8	3	2,9	2,9	2,7	2,9	3	2,7	2,6	2,6	2,6	2,6	42
44	2,5	2,6	2,6	2,4	2,5	2,5	2,6	2,5	2,6	2,8	2,7	2,6	2,3	2,5	2,7	2,6	2,2	2,4	2,5	2,4	44
46	2,4	2,5	2,4	1,9	2,3	2,4	2,4	2,4	2,5	2,6	2,6	2,2	2	2,2	2,3	2,4	1,9	2,1	2,2	2,3	46
48	2,3	2,3	2,2	1,7	2,2	2,2	2,3	2,3	2,1	2,3	2,4	2,1	1,7	1,9	2	2,1	1,6	1,8	1,9	2	48
50					2,1	2,1	2,1	2,2	1,8	2	2	2	1,4	1,5	1,7	1,7	1,3	1,5	1,6	1,7	50
52					1,8	1,9	1,9	1,8	1,5	1,6	1,7	1,7	1,1	1,2	1,3	1,4	1	1,2	1,3	1,4	52
54									1,3	1,4	1,4	1,4	0,8	0,9	1	1	0,9	1	1,1	1,1	54
56									1	1,1	1,1										56
I	92/ 0				92/ 0				92/46				92				100				I
II	92/46				92/92				92/92				92				100				II
III	46/92				92/92				92/92				92				100				III
IV	46/92				46/92				92/92				92				100				IV
V	46/92				46/92				46/92				92				100				V

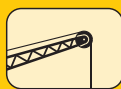
TAB 110165 / 110123 / 110128 / 110133

Fortsetzung





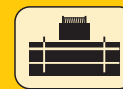
40,5 m – 56 m



21 m



360°



35 t



m	40,5 m				44,5 m				48,5 m				52,5 m				56 m				m
	21 m				21 m				21 m				21 m				21 m				
	0°	15°	30°	45°	0°	15°	30°	45°	0°	15°	30°	45°	0°	15°	30°	45°	0°	15°	30°	45°	
12	6,9				6,4				5,8				5,2				3,4				12
14	6,7				6,2				5,5				4,9				3,4				14
16	6,5	5,5			6,1				5,3	4,7			4,6	4,3			3,4				16
18	6,2	5,3			5,8	5			5,3	4,7			4,6	4,3			3,4				18
20	5,9	5	4,3		5,6	4,8			5,1	4,6			4,3	4,1			3,4	3,3			20
22	5,7	4,8	4,2		5,4	4,7	4		4,9	4,4	3,9		4,1	3,9			3,4	3,3			22
24	5,4	4,6	4	3	5,2	4,5	3,9		4,8	4,3	3,8		3,9	3,8	3,4		3,3	3,3	3,2		24
26	5,2	4,5	3,9	2,9	5	4,3	3,9	2,8	4,5	4,2	3,7	2,8	3,8	3,6	3,3	2,8	3,2	3,1	3		26
28	5	4,3	3,8	2,9	4,8	4,2	3,8	2,8	4,2	4	3,7	2,8	3,6	3,4	3,2	2,8	3	3	2,9	2,7	28
30	4,8	4,1	3,7	2,9	4,6	4,1	3,7	2,8	4	3,8	3,6	2,7	3,4	3,3	3,1	2,7	2,9	2,8	2,7	2,7	30
32	4,6	4	3,6	2,8	4,5	4	3,6	2,8	3,7	3,6	3,5	2,7	3,2	3,1	3	2,7	2,7	2,7	2,6	2,6	32
34	4,4	3,9	3,5	2,8	4,2	3,9	3,5	2,8	3,5	3,4	3,3	2,7	3	3	2,9	2,7	2,6	2,5	2,5	2,5	34
36	4,1	3,8	3,4	2,8	3,9	3,8	3,5	2,7	3,3	3,2	3,2	2,7	2,9	2,8	2,8	2,6	2,5	2,4	2,4	2,4	36
38	3,7	3,7	3,3	2,7	3,5	3,6	3,4	2,7	3,2	3,1	3	2,6	2,7	2,7	2,6	2,5	2,3	2,2	2,3	2,3	38
40	3,3	3,6	3,3	2,6	3,1	3,4	3,3	2,7	3	2,9	2,9	2,6	2,6	2,5	2,5	2,5	2,2	2,1	2,2	2,2	40
42	2,9	3,2	3,2	2,6	2,7	3,1	3,2	2,6	2,7	2,8	2,8	2,5	2,4	2,4	2,4	2,4	2	2	2	2,1	42
44	2,5	2,8	3,1	2,5	2,4	2,8	3	2,6	2,4	2,7	2,6	2,4	2,3	2,3	2,3	2,3	1,9	1,9	1,9	2	44
46	2,2	2,5	2,7	2,4	2,1	2,4	2,7	2,5	2,1	2,4	2,5	2,4	2,1	2,2	2,2	2,2	1,8	1,8	1,8	1,9	46
48	1,9	2,2	2,4	2,4	1,9	2,1	2,3	2,4	2	2,1	2,4	2,3	1,8	2,1	2,1	2,1	1,6	1,7	1,7	1,8	48
50	1,6	1,9	2,1	2,2	1,7	1,8	2	2,2	1,9	1,9	2	2,2	1,6	1,9	2	2	1,4	1,6	1,6	1,7	50
52	1,5	1,6	1,7	1,7	1,6	1,7	1,7	1,8	1,7	1,8	1,8	1,9	1,3	1,6	1,8	1,9	1,2	1,5	1,5	1,6	52
54	1,5	1,5	1,5	1,5	1,5	1,5	1,6	1,7	1,5	1,7	1,7	1,8	1,1	1,4	1,6	1,7	0,9	1,2	1,4	1,5	54
56	1,4	1,4	1,4	1,4	1,4	1,4	1,5	1,6	1,3	1,5	1,6	1,6	0,8	1,1	1,3	1,4		1	1,2	1,4	56
58	1,3	1,3	1,3		1,3	1,3	1,3	1,5	1	1,2	1,4	1,4		0,8	1	1,1		1	1,1	1,1	58
60					1,1	1,2	1,2		0,8	1	1,1	1,1			0,8	0,8				0,8	60
62					0,9	1					0,8	0,8									62
I		92/ 0				92/ 0				92/46				92				100			I
II		92/46				92/92				92/92				92				100			II
III		46/92				92/92				92/92				92				100			III
IV		46/92				46/92				92/92				92				100			IV
V		46/92				46/92				46/92				92				100			V

TAB 110165 / 110123 / 110128 / 110133

Fortsetzung

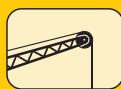


m	40,5 m				44,5 m				48,5 m				52,5 m				56 m				m	
	28 m				28 m				28 m				28 m				28 m					
	0°	15°	30°	45°	0°	15°	30°	45°	0°	15°	30°	45°	0°	15°	30°	45°	0°	15°	30°	45°		
12	5,1																				12	
14	5				4,6				4,1												14	
16	4,9				4,5				4												16	
18	4,8				4,4				3,9					3,6							18	
20	4,6	4			4,3	3,8			3,9					3,4							20	
22	4,4	3,8			4,2	3,7			3,8	3,4				3,2	2,9						22	
24	4,3	3,6			4	3,5			3,7	3,3				3,1	2,8				1,5		24	
26	4,1	3,5	2,8		3,9	3,4	2,7		3,5	3,2	2,6			2,9	2,7				1,5		26	
28	3,9	3,3	2,7		3,8	3,2	2,6		3,4	3,1	2,5			2,8	2,6	2,3			1,5		28	
30	3,7	3,2	2,6	2	3,6	3,1	2,5	2	3,2	3	2,4			2,7	2,5	2,3			1,5	1,3	30	
32	3,6	3,1	2,5	1,9	3,5	3	2,5	1,9	3	2,9	2,4	1,9		2,5	2,4	2,2	1,8		1,5	1,3	32	
34	3,4	2,9	2,4	1,9	3,3	2,9	2,4	1,9	2,9	2,8	2,4	1,9		2,4	2,3	2,1	1,7		1,5	1,3	34	
36	3,2	2,8	2,4	1,8	3,2	2,8	2,3	1,8	2,7	2,6	2,3	1,8		2,3	2,2	2	1,7		1,5	1,3	36	
38	3,1	2,7	2,3	1,8	3,1	2,7	2,3	1,8	2,6	2,5	2,3	1,8		2,1	2,1	1,9	1,7		1,5	1,3	38	
40	2,9	2,6	2,3	1,7	2,9	2,6	2,3	1,8	2,4	2,3	2,2	1,7		2	2	1,9	1,7		1,5	1,3	40	
42	2,8	2,5	2,2	1,7	2,7	2,5	2,2	1,7	2,3	2,2	2,1	1,7		1,9	1,9	1,8	1,7		1,5	1,3	42	
44	2,5	2,4	2,2	1,7	2,4	2,4	2,2	1,7	2,2	2,1	2,1	1,7		1,8	1,8	1,7	1,6		1,4	1,3	44	
46	2,2	2,3	2,1	1,7	2,1	2,3	2,2	1,7	2	2	2	1,6		1,7	1,7	1,6	1,6		1,3	1,3	46	
48	1,9	2,3	2,1	1,7	1,8	2,2	2,1	1,7	1,7	1,9	1,9	1,6		1,6	1,6	1,6	1,6		1,2	1,3	48	
50	1,7	2	2,1	1,7	1,5	1,9	2,1	1,7	1,5	1,8	1,8	1,6		1,5	1,5	1,5	1,5		1,2	1,2	50	
52	1,4	1,8	2	1,7	1,3	1,7	2	1,7	1,3	1,6	1,7	1,6		1,2	1,4	1,4	1,5		1,1	1,1	52	
54	1,1	1,5	1,8	1,7	1,2	1,4	1,7	1,6	1,3	1,4	1,6	1,5		1	1,4	1,3	1,4		0,8	1	54	
56	1	1,2	1,4	1,6	1,1	1,2	1,4	1,6	1,2	1,2	1,4	1,5			1,1	1,3	1,4		1	1	56	
58	0,9	1	1,1	1,2	1	1,1	1,1	1,3	1	1,1	1,2	1,4			0,9	1,2	1,3			0,9	58	
60	0,9	0,9	0,9	1	0,9	1	1	1,1	0,8	1	1,1	1,2				1	1,2			0,8	60	
62	0,8	0,8	0,8	0,9	0,8	0,9	0,9	1		0,9	1	1,1					0,9				0,8	62
64							0,8	1			0,8	0,9										64
I	92/ 0				92/ 0				92/46				92				100				I	
II	92/46				92/92				92/92				92				100				II	
III	46/92				92/92				92/92				92				100				III	
IV	46/92				46/92				92/92				92				100				IV	
V	46/92				46/92				46/92				92				100				V	

ТАБ 110165 / 110123 / 110128 / 110133



40,5 m – 56 m



11,2 m



360°



35 t



85%

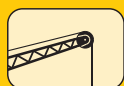
m	40,5 m				44,5 m				48,5 m				52,5 m				56 m				m
	11,2 m				11,2 m				11,2 m				11,2 m				11,2 m				
	0°	15°	30°	45°	0°	15°	30°	45°	0°	15°	30°	45°	0°	15°	30°	45°	0°	15°	30°	45°	
9	17,3																				9
10	17,3				14,8																10
12	16,9	12,7			14,6	12,4			11,6				9,4				6,5				12
14	15,8	11,9	9,1		13,7	11,6			11	10,3			8,9	8,4			6,5				14
16	14,5	11,1	8,7	7,3	12,5	10,9	8,6		10,3	9,5	7,4		8,4	7,9	7,2		6,5	6,2			16
18	13,2	10,4	8,3	7,1	11,3	10,3	8,2	7,1	9,4	8,8	7,4	5,9	7,9	7,4	6,9	5,6	6,5	6,2	5,9		18
20	12,1	9,9	7,9	6,9	10,3	9,8	7,8	6,9	8,7	8,1	7,3	5,9	7,2	6,8	6,5	5,6	6	5,8	5,5	5,2	20
22	10,9	9,3	7,4	6,7	9,4	9,1	7,4	6,7	8	7,5	6,9	5,7	6,7	6,3	6,1	5,5	5,6	5,4	5,2	5	22
24	9,9	8,9	7	6,2	8,6	8,4	6,9	6,3	7,4	7	6,5	5,4	6,2	5,8	5,7	5,3	5,2	5	4,9	4,7	24
26	8,7	8,4	6,6	5,7	7,9	7,7	6,5	5,8	6,8	6,5	6,1	5,1	5,7	5,4	5,3	5	4,8	4,7	4,6	4,5	26
28	7,6	8	6,2	5,2	7,3	7,1	6,1	5,3	6,2	6,1	5,7	4,8	5,3	5,1	5	4,7	4,5	4,4	4,3	4,3	28
30	6,6	7	5,7	4,8	6,5	6,6	5,7	4,9	5,7	5,6	5,3	4,4	4,9	4,8	4,7	4,4	4,2	4,1	4	4,1	30
32	5,7	6,1	5,3	4,4	5,6	6	5,4	4,5	5,3	5,3	4,9	4,2	4,6	4,5	4,4	4,2	3,9	3,8	3,8	3,8	32
34	4,8	5,2	4,9	4,1	4,7	5,1	5	4,2	4,8	4,9	4,6	4	4,3	4,2	4,2	3,9	3,6	3,6	3,6	3,6	34
36	4,2	4,4	4,5	3,8	4,1	4,4	4,6	3,9	4,2	4,5	4,3	3,7	4	4	3,9	3,6	3,4	3,4	3,4	3,4	36
38	3,7	3,9	4,1	3,5	3,6	3,8	4	3,6	3,7	3,9	4	3,6	3,8	3,8	3,7	3,4	3,2	3,2	3,2	3,2	38
40	3,2	3,4	3,6	3,3	3,1	3,3	3,5	3,4	3,3	3,5	3,6	3,4	3,4	3,6	3,5	3,2	3	3,1	3	3	40
42	2,9	3	3,1	3,1	2,9	3	3	3,1	3,1	3,3	3,2	3,2	2,9	3,1	3,3	3	2,8	2,9	2,9	2,8	42
44	2,8	2,9	2,8	2,6	2,7	2,8	2,8	2,7	2,9	3,1	3	2,8	2,5	2,7	2,9	2,8	2,4	2,6	2,7	2,7	44
46	2,6	2,7	2,6	2,1	2,5	2,6	2,6	2,6	2,7	2,8	2,9	2,5	2,1	2,3	2,5	2,6	2	2,2	2,4	2,5	46
48	2,5	2,5	2,4	1,9	2,4	2,4	2,5	2,5	2,3	2,5	2,6	2,3	1,8	2	2,1	2,2	1,7	1,9	2	2,1	48
50					2,3	2,3	2,3	2,4	2	2,2	2,2	2,1	1,5	1,7	1,8	1,8	1,4	1,6	1,7	1,8	50
52					2	2,1	2,1	2	1,7	1,8	1,9	1,9	1,2	1,4	1,5	1,5	1,1	1,3	1,4	1,5	52
54									1,4	1,5	1,5	1,5	0,9	1	1,1	1,2	0,8	1	1,1	1,2	54
56									1,1	1,2	1,2				0,8	0,8		0,8	0,8		56
I	92/ 0				92/ 0				92/46				92				100				I
II	92/46				92/92				92/92				92				100				II
III	46/92				92/92				92/92				92				100				III
IV	46/92				46/92				92/92				92				100				IV
V	46/92				46/92				46/92				92				100				V

TAB 110168 / 110161 / 110162 / 110163

Fortsetzung



40,5 m – 56 m



21 m



360°



35 t

85%

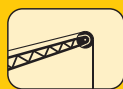
m	40,5 m				44,5 m				48,5 m				52,5 m				56 m				m	
	21 m				21 m				21 m				21 m				21 m					
	0°	15°	30°	45°	0°	15°	30°	45°	0°	15°	30°	45°	0°	15°	30°	45°	0°	15°	30°	45°		
12	7,6				7																12	
14	7,4				6,9					6,3												14
16	7,1	6,1			6,7					6,1												16
18	6,8	5,8			6,4	5,5				5,9	5,2											18
20	6,5	5,5	4,7		6,2	5,3				5,6	5											20
22	6,2	5,3	4,6		6	5,1	4,4			5,4	4,9	4,3										22
24	6	5,1	4,4	3,3	5,7	4,9	4,3			5,3	4,7	4,2										24
26	5,7	4,9	4,3	3,2	5,5	4,8	4,2	3,1		5	4,6	4,1	3,1									26
28	5,5	4,7	4,2	3,2	5,3	4,6	4,2	3,1		4,7	4,4	4	3									28
30	5,2	4,6	4,1	3,2	5,1	4,5	4,1	3,1		4,4	4,2	4	3									30
32	5	4,4	4	3,1	4,9	4,4	4	3,1		4,1	4	3,9	3									32
34	4,9	4,3	3,9	3,1	4,6	4,2	3,9	3		3,9	3,7	3,7	3									34
36	4,6	4,2	3,8	3	4,3	4,1	3,8	3		3,7	3,6	3,5	2,9									36
38	4	4,1	3,7	3	3,9	4	3,8	3		3,5	3,4	3,3	2,9	3								38
40	3,6	3,9	3,6	2,9	3,4	3,8	3,7	2,9		3,3	3,2	3,2	2,8	2,8	2,8	2,8	2,7					40
42	3,2	3,5	3,5	2,8	3	3,4	3,6	2,9		3	3,1	3	2,8	2,7	2,6	2,6	2,6	2,2				42
44	2,8	3,1	3,4	2,8	2,6	3	3,3	2,8		2,6	2,9	2,9	2,7	2,5	2,5	2,5	2,5	2,1				44
46	2,4	2,8	3	2,7	2,3	2,7	2,9	2,8		2,3	2,6	2,8	2,6	2,3	2,4	2,4	2,4	1,9				46
48	2,1	2,4	2,6	2,6	2,1	2,3	2,6	2,7		2,2	2,3	2,6	2,5	2	2,3	2,3	2,3	1,8				48
50	1,7	2	2,3	2,4	1,9	2	2,2	2,4		2	2,1	2,2	2,4	1,7	2	2,2	2,2	1,5				50
52	1,7	1,8	1,9	1,9	1,8	1,8	1,9	2		1,9	2	2	2	1,4	1,7	2	2,1	1,3				52
54	1,6	1,6	1,6	1,7	1,6	1,7	1,7	1,8		1,6	1,8	1,9	1,9	1,1	1,4	1,7	1,8	1				54
56	1,5	1,5	1,5	1,5	1,5	1,6	1,6	1,7		1,4	1,6	1,8	1,8	0,9	1,2	1,4	1,5	0,8				56
58	1,4	1,4	1,4		1,4	1,4	1,5	1,6		1,1	1,4	1,5	1,6		0,9	1,1	1,2	0,8				58
60					1,2	1,3	1,3			0,9	1,1	1,2	1,2			0,8	0,9					60
62					1	1,1					0,8	0,9	0,9									62
I	92/ 0				92/ 0				92/46				92				100				I	
II	92/46				92/92				92/92				92				100				II	
III	46/92				92/92				92/92				92				100				III	
IV	46/92				46/92				92/92				92				100				IV	
V	46/92				46/92				46/92				92				100				V	

TAB 110168 / 110161 / 110162 / 110163

Fortsetzung



40,5 m – 56 m



28 m



360°



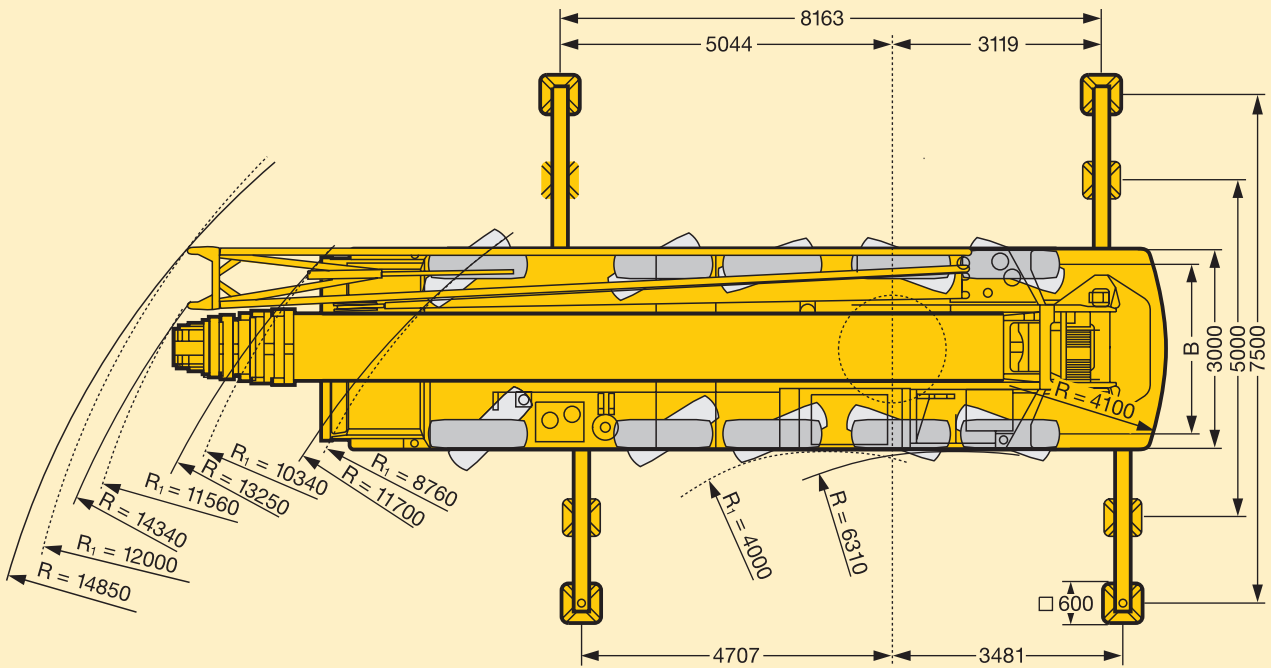
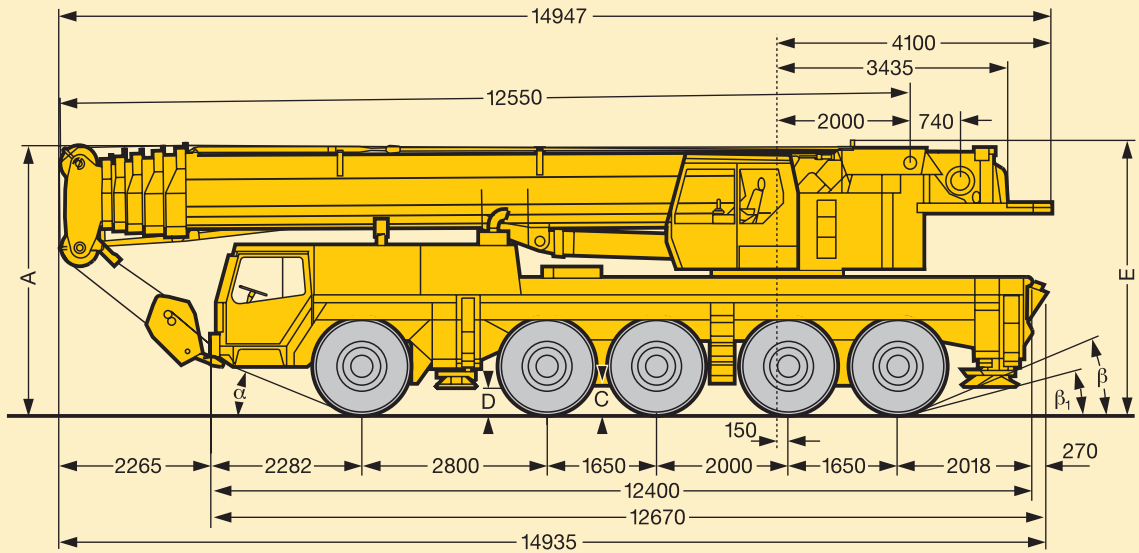
35 t



85%

m	40,5 m				44,5 m				48,5 m				52,5 m				56 m				m	
	28 m				28 m				28 m				28 m				28 m					
	0°	15°	30°	45°	0°	15°	30°	45°	0°	15°	30°	45°	0°	15°	30°	45°	0°	15°	30°	45°		
12	5,6																					12
14	5,5				5				4,5													14
16	5,4				4,9				4,4				3,9									16
18	5,2				4,8				4,3				3,8									18
20	5,1	4,4			4,7	4,2			4,3				3,7									20
22	4,9	4,2			4,6	4			4,2	3,8			3,5	3,2			1,7					22
24	4,7	4			4,4	3,9			4,1	3,6			3,4	3,1			1,7					24
26	4,5	3,8	3,1		4,3	3,7	3		3,9	3,5	2,8		3,2	3			1,7	1,4				26
28	4,3	3,6	3		4,2	3,6	2,9		3,7	3,4	2,7		3,1	2,8	2,6		1,7	1,4				28
30	4,1	3,5	2,9	2,2	4	3,4	2,8	2,1	3,5	3,3	2,7		2,9	2,7	2,5		1,7	1,4	1,2			30
32	3,9	3,4	2,8	2,1	3,8	3,3	2,7	2,1	3,3	3,2	2,6	2,1	2,8	2,6	2,4	1,9	1,7	1,4	1,2			32
34	3,7	3,2	2,7	2	3,7	3,2	2,6	2,1	3,2	3	2,6	2	2,6	2,5	2,3	1,9	1,7	1,4	1,2	1,1		34
36	3,5	3,1	2,6	2	3,5	3,1	2,6	2	3	2,9	2,6	2	2,5	2,4	2,2	1,9	1,7	1,4	1,2	1,1		36
38	3,4	3	2,5	2	3,4	3	2,5	2	2,8	2,7	2,5	1,9	2,4	2,3	2,1	1,9	1,7	1,4	1,2	1,1		38
40	3,2	2,9	2,5	1,9	3,2	2,9	2,5	2	2,7	2,6	2,4	1,9	2,2	2,2	2,1	1,8	1,7	1,4	1,2	1,1		40
42	3,1	2,8	2,4	1,9	3	2,8	2,5	1,9	2,5	2,4	2,3	1,9	2,1	2,1	2	1,8	1,7	1,4	1,2	1,1		42
44	2,8	2,7	2,4	1,9	2,6	2,7	2,4	1,9	2,4	2,3	2,3	1,8	2	2	1,9	1,8	1,6	1,4	1,2	1,1		44
46	2,4	2,6	2,4	1,9	2,3	2,6	2,4	1,9	2,2	2,2	2,2	1,8	1,8	1,9	1,8	1,8	1,5	1,4	1,2	1,1		46
48	2,1	2,5	2,3	1,9	2	2,4	2,3	1,9	1,9	2,1	2,1	1,8	1,7	1,8	1,7	1,7	1,4	1,4	1,2	1,1		48
50	1,8	2,2	2,3	1,9	1,7	2,1	2,3	1,8	1,6	2	2	1,7	1,6	1,7	1,6	1,7	1,3	1,3	1,2	1,1		50
52	1,5	1,9	2,2	1,9	1,4	1,8	2,1	1,8	1,5	1,8	1,9	1,7	1,3	1,6	1,5	1,6	1,2	1,2	1,2	1,1		52
54	1,2	1,6	1,9	1,9	1,3	1,5	1,8	1,8	1,4	1,5	1,8	1,7	1,1	1,5	1,5	1,6	0,9	1,1	1,2	1,1		54
56	1,1	1,3	1,6	1,7	1,2	1,3	1,5	1,7	1,3	1,3	1,5	1,7	0,8	1,2	1,4	1,5		1	1,1	1,1		56
58	1	1,1	1,3	1,3	1,1	1,2	1,2	1,4	1,1	1,2	1,3	1,4		1	1,3	1,4		0,9	1	1,1		58
60	0,9	1	1	1,1	1	1	1,1	1,2	0,9	1,1	1,2	1,3			1	1,2			0,9	1		60
62	0,9	0,9	0,9	1	0,9	0,9	1	1,1		1	1,1	1,2			0,8	1				0,9		62
64	0,8	0,8	0,8		0,8	0,8	0,9	1			0,9	1										64
66							0,8															66
I	92/ 0				92/ 0				92/46				92				100				I	
II	92/46				92/92				92/92				92				100				II	
III	46/92				92/92				92/92				92				100				III	
IV	46/92				46/92				92/92				92				100				IV	
V	46/92				46/92				46/92				92				100				V	

ТАБ 110168 / 110161 / 110162 / 110163



R<sub>1</sub> = Allradlenkung  
All-wheel steering  
Direction toutes roues

	Maße / Dimensions / Encombrement mm									
	A	A 150 mm*	B	C	D	E**	α	β	β <sub>1</sub>	
14.00 R 25	3950	3800	2612	420	325	4010	21°	21°	13°	
16.00 R 25	4000	3850	2559	470	375	4060	23°	23°	15°	

\* abgesenkt / lowered / abaissé \*\* mit Klappspitze / with folding jib / avec fléchette pliante



Achse Axle Essieu t	1	2	3	4	5	Gesamtgewicht t Total weight (metric tons) Poids total t
	12	12	12	12	12	60 <sup>1)</sup>

<sup>1)</sup> mit 7 t Ballast / with 7 t counterweight / avec contrepoids 7 t



Traglast t Load (metric tons) Forces de levage t	Rollen No. of sheaves Poulies	Stränge No. of lines Brins	Gewicht kg Weight kg Poids kg
120 <sup>2)</sup>	9	18	1060
107	7	14	1000
81	5	11	800
53	3	7	560
23	1	3	440
8	-	1	190

<sup>2)</sup> auf Anfrage / on request / sur demande

## Скорости



	1	2	3	4	5	R		1	2	3	4	5	R	
km/h	13	23	34	50	70	12	-	15	23	36	53	76	13	-
	8	13	20	29	40	7	50 %	8	13	21	31	44	7,5	45 %
	14.00 R 25							16.00 R 25						



Antriebe Drive Mécanismes	stufenlos infinitely variable en continu	SeilØ / Seillänge Rope diameter / Rope length Diamètre du câble / Longueur du câble	Max. Seilzug Max. single line pull Effort au brin maxi.
	0 - 110 m/min für einfachen Strang m/min single line m/min au brin simple	21 mm / 275 m	78,8 kN
	0 - 110 m/min für einfachen Strang m/min single line m/min au brin simple	21 mm / 200 m	78,8 kN
	0 - 1,5 min <sup>-1</sup>		
	ca. 50 s bis 83° Auslegerstellung approx. 50 seconds to reach 83° boom angle env. 50 s jusqu'à 83°		
	ca. 400 s für Auslegerlänge 12,5 m - 56 m approx. 400 seconds for boom extension from 12,5 m - 56 m env. 400 s pour passer de 12,5 m - 56 m		