

Mobilkran • Mobile Crane

Grue mobile • Autogrù

Grúa mòvil • Мобильный кран

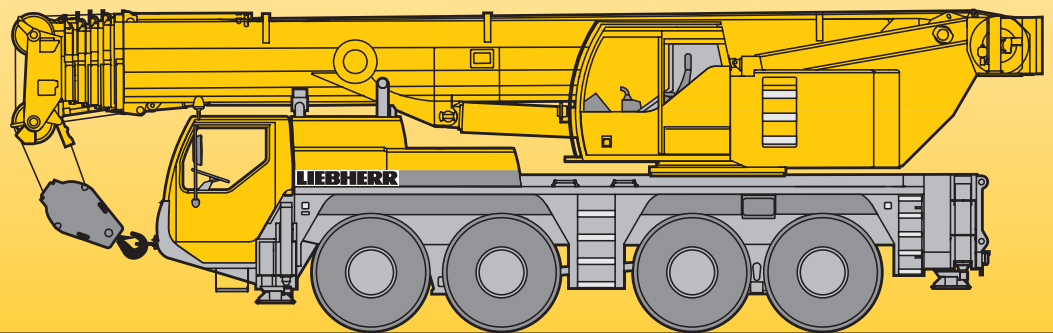
LTM 1100-4.1



Technische Daten • Technical Data

Caractéristiques techniques • Dati tecnici

Datos técnicos • Технические данные



LIEBHERR

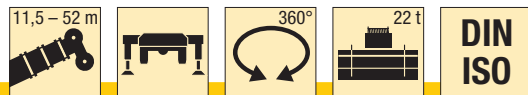
Traglasten am Teleskopausleger

Lifting capacities on telescopic boom

PROKRAN.RU

Forces de levage à la flèche télescopique • Portate del braccio telescopico

Tablas de carga con pluma telescópica • Грузоподъемность на телескопической стреле



DIN ISO

m	11,5 m												m	
	11,5 m	15,2 m	19 m	22,7 m	26,4 m	30,1 m	33,9 m	37,6 m	41,3 m	45 m	48,8 m	52 m		
2,5	100												2,5	
3	90	83											3	
3,5	82	75	69	59									3,5	
4	75	69	69	59	56								4	
4,5	70	64	63	60	56	47							4,5	
5	62	59	59	58	55	46	38						5	
6	51	50	50	50	50	43,5	36,5	30	25,2				6	
7	43	42	43	42,5	42	41,5	35	28,6	24,4	20,3			7	
8	36,5	36	37	36,5	36	35	33,5	26,7	23,2	19,7	17,6		8	
9			32	31,5	33	31,5	29,8	25	21,8	19	17,2	13,6	9	
10			27,9	27,8	28,7	27,9	26,2	23,4	20,5	18	16,6	13,2	10,7	10
12			21,9	22,5	22,6	22,2	20,9	20,1	18,3	16,1	15	12,5	10,1	12
14				17,8	17,9	17,6	17,4	17,2	16,1	14,5	13,6	11,8	9,5	14
16				14,5	14,6	14,3	14,8	14,5	13,5	12,8	12,4	11,1	9	16
18					12,2	12,1	12,4	12	11,5	11,4	10,8	10,3	8,6	18
20						10,2	10,6	10,5	10,4	9,9	9,9	9,4	8,1	20
22						8,8	9,1	9,3	8,9	9	8,8	8,2	7,5	22
24							8	8,1	8,1	7,9	7,7	7,1	6,9	24
26							7,3	7,1	7,1	6,9	6,6	6,2	6,1	26
28								6,3	6,3	6	5,8	5,3	5,3	28
30								5,7	5,6	5,4	5,1	4,7	4,6	30
32									5	4,7	4,5	4,1	4,1	32
34									4,4	4,2	4	3,6	3,6	34
36										3,7	3,5	3,1	3,1	36
38										3,3	3	2,7	2,7	38
40											2,7	2,3	2,3	40
42											2,4	2	2	42
44												1,7	1,7	44
46													1,4	46
48													1,1	48

* nach hinten · over rear · en arrière · sul posteriore · hacia atrás · при выдвинутой назад стреле

TAB 140301 / 140650



DIN ISO

m	11,5 m												m
	11,5 m	15,2 m	19 m	22,7 m	26,4 m	30,1 m	33,9 m	37,6 m	41,3 m	45 m	48,8 m	52 m	
3	81												3
3,5	74	69	59										3,5
4	68	67	59	56									4
4,5	61	61	60	56	47								4,5
5	56	56	56	51	46	38							5
6	45,5	46	43,5	41	39,5	36,5	30	25,2					6
7	37,5	38,5	35,5	35	32,5	30,5	28,1	24,4	20,3				7
8	31	32	31,5	29,6	27,7	26	24,5	22,7	19,7	17,6			8
9		26,5	26,7	25,4	23,8	22,5	21,9	20,4	19	17,2	13,6		9
10		22,1	22,8	22,1	20,8	20,6	19,3	17,9	16,8	16,4	13,2	10,7	10
12		16,3	16,9	17	16,6	16,4	15,7	14,8	13,9	13,2	12,5	10,1	12
14			13,2	13,8	13,2	13,4	12,8	12,5	12	11,4	10,6	9,5	14
16			10,7	11,2	10,6	11	11	10,6	10	9,4	8,7	8,5	16
18				9,2	9,1	9,4	9,3	8,9	8,4	7,9	7,2	7,1	18
20					7,8	7,9	7,8	7,6	7,2	6,7	6,1	5,9	20
22					6,6	6,7	6,6	6,4	6	5,7	5,1	5	22
24						5,8	5,6	5,4	5,1	4,8	4,3	4,2	24
26						5	4,8	4,7	4,4	4,1	3,6	3,5	26
28							4,1	4	3,8	3,5	3	2,9	28
30							3,6	3,4	3,2	3	2,5	2,4	30
32								3	2,7	2,5	2,1	2	32
34								2,5	2,3	2,1	1,7	1,6	34
36									1,9	1,7	1,3	1,3	36
38									1,6				38

TAB 140312

ООО "ПроКран"

117734, г. Москва, ул. Кировоградская, д. 23А, корпус 1

Тел.: 8(800) 444-74-77; 8(925) 543-59-59

Сайт: www.prokran.ru

E-mail: info@prokran.ru

LTM 1100-4.1

Traglasten am Teleskopausleger
Lifting capacities on telescopic boom

PROKRAN.RU

Forces de levage à la flèche télescopique • Portate del braccio telescopico
 Tablas de carga con pluma telescópica • Грузоподъемность на телескопической стреле

m	11,5 – 52 m												m
	11,5 m	15,2 m	19 m	22,7 m	26,4 m	30,1 m	33,9 m	37,6 m	41,3 m	45 m	48,8 m	52 m	
3	81												3
3,5	73	69	59										3,5
4	67	67	59	56									4
4,5	61	60	58	53	47								4,5
5	54	54	51	46	43,5	38							5
6	43,5	44	39,5	39	36	33	30	25,2					6
7	36	35	34	32	29,7	27,7	25,9	23,9	20,3				7
8	28	29,5	28,3	26,8	25	23,5	22,9	21,1	19,6	17,6			8
9		24	24,1	22,9	21,7	21,2	19,8	18,4	17,7	16,6	13,6		9
10		20	20,6	19,9	18,9	18,6	17,7	16,6	15,6	14,4	13,2	10,7	10
12		14,6	15,2	15,7	14,7	14,6	13,9	13,5	12,9	12,2	11,3	10,1	12
14			11,8	12,4	11,7	12,2	11,7	11,1	10,5	9,9	9,1	8,9	14
16			9,4	9,9	10	10,1	9,7	9,2	8,7	8,1	7,4	7,2	16
18				8,1	8,2	8,3	8,1	7,7	7,2	6,7	6,1	5,9	18
20					6,8	6,9	6,8	6,5	6,1	5,6	5	4,9	20
22					5,7	5,8	5,6	5,4	5,1	4,7	4,1	4	22
24						5	4,8	4,6	4,3	4	3,4	3,3	24
26						4,2	4	3,9	3,6	3,3	2,8	2,7	26
28							3,4	3,3	3,1	2,8	2,2	2,2	28
30							2,9	2,8	2,5	2,3	1,8	1,7	30
32								2,3	2,1	1,9	1,4	1,3	32
34								2	1,7	1,5			34
36								1,4	1,1				36
38								1,1					38

TAB 140313

m	11,5 – 52 m												m
	11,5 m	15,2 m	19 m	22,7 m	26,4 m	30,1 m	33,9 m	37,6 m	41,3 m	45 m	48,8 m	52 m	
3	80												3
3,5	72	69	59										3,5
4	65	65	57	52									4
4,5	57	56	49,5	44,5	43								4,5
5	51	48	42,5	41	37,5	34							5
6	38,5	36	34,5	32	29,6	27,4	25,6	23,8					6
7	29,5	29,1	27,8	26,1	24,5	23,7	21,8	20,4	19				7
8	22,6	23,9	23,1	21,8	20,4	19,8	18,7	17,2	16	15,1			8
9		19,5	19,3	19,2	17,2	16,8	16,3	15,5	14,5	13,6	12,5		9
10		16,1	16,6	16,4	14,7	15,1	14,4	13,5	12,7	11,8	10,9	10,5	10
12		11,3	12,1	12,6	12,2	11,8	11,1	10,5	9,8	9,2	8,3	8,1	12
14			9	9,6	9,7	9,4	8,9	8,4	7,8	7,2	6,5	6,3	14
16			7	7,6	7,7	7,7	7,2	6,8	6,3	5,8	5,1	5	16
18				6,1	6,2	6,2	5,9	5,5	5,1	4,6	4	3,9	18
20					5	5,1	4,8	4,6	4,2	3,7	3,2	3,1	20
22					4,1	4,2	4	3,8	3,4	3	2,4	2,4	22
24						3,5	3,3	3,1	2,8	2,4	1,8	1,8	24
26						2,8	2,7	2,5	2,2	1,8			26
28						2,2	2,2	2	1,8	1,4			28
30						1,7	1,6	1,4					30
32							1,2						32
34							0,9						34

TAB 140316

Traglasten am Teleskopausleger

Lifting capacities on telescopic boom

PROKRAN.RU

Forces de levage à la flèche télescopique • Portate del braccio telescopico

Tablas de carga con pluma telescópica • Грузоподъемность на телескопической стреле

m	11,5 m		15,2 m		19 m		m
	○	●	○	●	○	●	
3	25,2	18,2					3
3,5	22,6	16,2	23,6	17,1	24,1	17,7	3,5
4	20,4	14,4	21,3	15,4	21,9	16	4
4,5	18,4	12,9	19,4	13,9	20	14,5	4,5
5	16,8	11,6	17,8	12,6	18,3	13,2	5
6	14	9,5	15	10,5	15,6	11,1	6
7	11,9	7,8	12,9	8,8	13,5	9,4	7
8	10,2	6,5	11,1	7,5	11,7	8	8
9			9,7	6,4	10,3	6,9	9
10			8,5	5,4	9,1	6	10
12			6,6	3,9	7,2	4,5	12
14					5,7	3,4	14
16					4,6	2,5	16

0° = nach hinten · over rear · en arrière · sul posteriore · hacia atrás · при выдвинутой назад стреле

TAB 140167 / 140178

○ Reifengröße · tyre size · dimensions de pneumatiques · dimensioni di pneumatici · tamaño de neumáticos · шины: 16.00 R 25 · 20.5 R 25

● Reifengröße · tyre size · dimensions de pneumatiques · dimensioni di pneumatici · tamaño de neumáticos · шины: 14.00 R 25

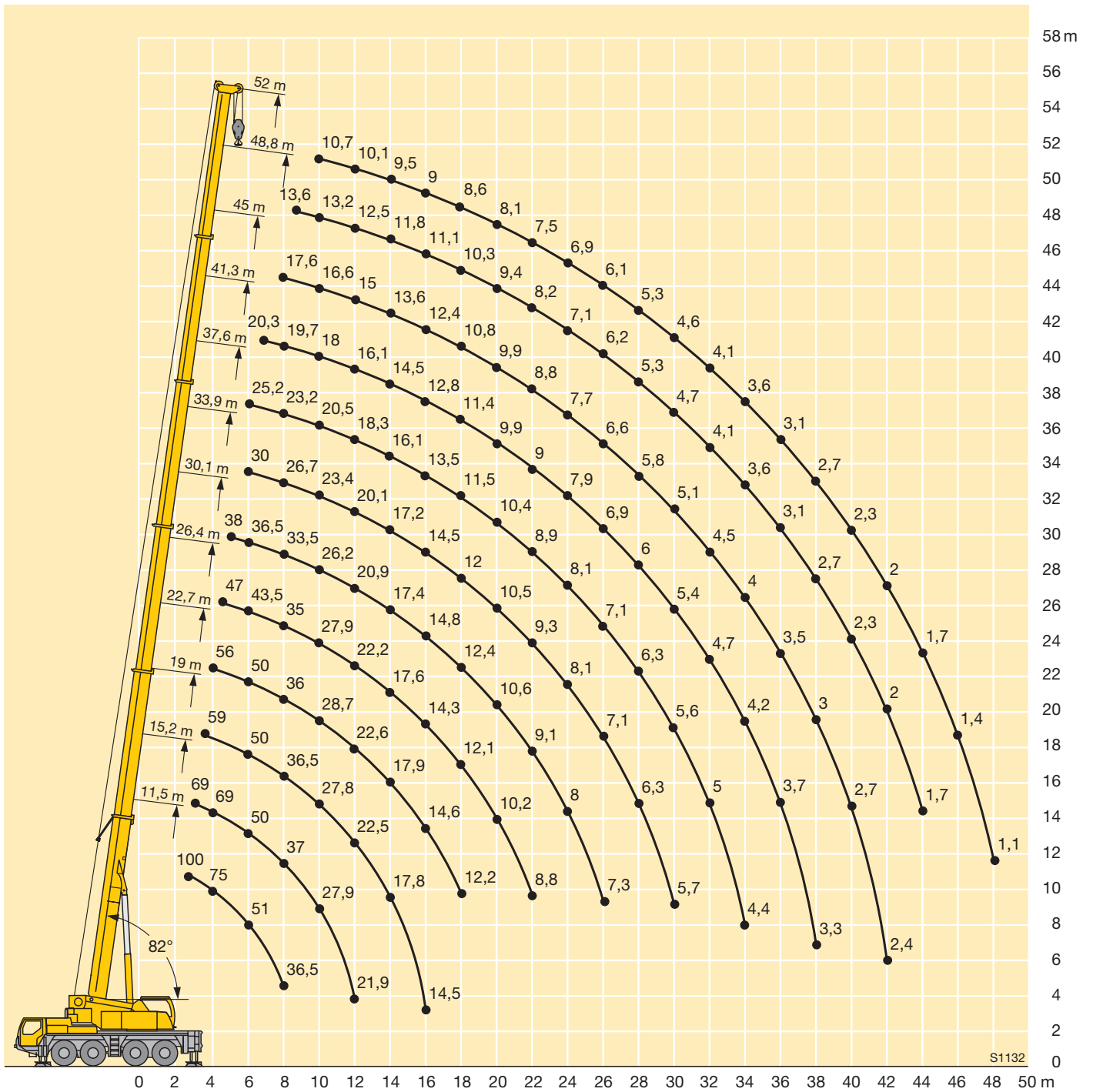
m	11,5 m		15,2 m		19 m		m
	○	●	○	●	○	●	
3	23,5	16,6					3
3,5	21	14,6	22	15,6	22,6	16,2	3,5
4	18,9	13	19,9	14	20,5	14,6	4
4,5	17,1	11,6	18,1	12,6	18,7	13,2	4,5
5	15,5	10,4	16,5	11,4	17,1	12	5
6	12,9	8,4	13,9	9,4	14,5	10	6
7	10,7	6,9	11,9	7,9	12,5	8,4	7
8	8,4	5,6	9,8	6,6	10,6	7,2	8
9			8	5,6	8,8	6,1	9
10			6,5	4,7	7,3	5,3	10
12			4,4	3,3	5,2	3,9	12
14					3,7	2,8	14
16					2,6	2	16

0° = nach hinten · over rear · en arrière · sul posteriore · hacia atrás · при выдвинутой назад стреле

TAB 140168 / 140179

○ Reifengröße · tyre size · dimensions de pneumatiques · dimensioni di pneumatici · tamaño de neumáticos · шины: 16.00 R 25 · 20.5 R 25

● Reifengröße · tyre size · dimensions de pneumatiques · dimensioni di pneumatici · tamaño de neumáticos · шины: 14.00 R 25



Traglasten an der Klappspitze

Lifting capacities on the folding jib

Forces de levage à la flèche pliante • Portate del falcone ribaltabile

Tablas de carga con plumín lateral • Грузоподъемность на откидном удлинителе

PROKRAN.RU



m	11,5 m			37,6 m			41,3 m			45 m			48,8 m			52 m			m
	10,8 m			10,8 m			10,8 m			10,8 m			10,8 m			10,8 m			
	0°	20°	40°	0°	20°	40°	0°	20°	40°	0°	20°	40°	0°	20°	40°	0°	20°	40°	
3	12,7																		3
3,5	12,4																		3,5
4	12,1																		4
4,5	11,7																		4,5
5	11,3	11,1																	5
6	10,5	10,4																	6
7	9,6	9,7		13,6															7
8	8,8	9	8,6	13,2			12,1												8
9	8	8,4	8,1	12,9			11,8			9,6			7,8						9
10	7,4	7,9	7,6	12,6			11,6			9,4			7,6			6,3			10
12	6,3	6,9	6,9	12	10,6		11,2	10,1		8,9			7,2			5,9			12
14	5,5	5,9	6,3	11,3	9,9	8,7	10,7	9,6		8,5	8		6,9	6,6		5,6	5,3		14
16	4,8	5,1	5,4	10,6	9,3	8,2	10	9,2	8,1	8,1	7,6	7,4	6,6	6,2		5,3	5,1		16
18	4,3	4,5	5,1	9,8	8,8	7,8	9,2	8,7	7,8	7,7	7,2	7	6,2	5,9	5,8	5	4,8	4,7	18
20				9	8,3	7,5	8,5	8,3	7,5	7,3	6,8	6,6	5,9	5,6	5,6	4,8	4,6	4,5	20
22				8	7,8	7,1	7,4	7,8	7,2	6,9	6,5	6,3	5,6	5,4	5,3	4,6	4,4	4,3	22
24				7	7,5	6,9	6,7	6,9	6,9	6,3	6,2	6,1	5,4	5,2	5,1	4,4	4,2	4,1	24
26				6,1	6,6	6,6	6,1	6	6,4	5,5	5,9	5,8	5,1	5	4,9	4,2	4	3,9	26
28				5,4	5,7	6	5,3	5,7	5,6	5	5,2	5,6	4,8	4,8	4,7	4	3,8	3,8	28
30				4,7	5	5,2	4,7	5	5,3	4,7	4,6	4,8	4,2	4,6	4,6	3,8	3,7	3,6	30
32				4,4	4,3	4,5	4,5	4,4	4,6	4,2	4,4	4,5	3,7	4	4,3	3,5	3,5	3,5	32
34				4,1	4,1	4,1	4	4,2	4,2	3,7	4	4,2	3,2	3,5	3,8	3,1	3,4	3,4	34
36				3,8	3,9	4	3,5	3,7	3,8	3,2	3,5	3,6	2,8	3,1	3,3	2,6	2,9	3,2	36
38				3,4	3,5	3,6	3	3,2	3,4	2,8	3	3,2	2,4	2,6	2,8	2,3	2,5	2,7	38
40				3	3,1	3,1	2,7	2,8	2,9	2,4	2,6	2,7	2	2,3	2,4	1,9	2,2	2,3	40
42				2,6	2,7	2,7	2,3	2,5	2,5	2,1	2,2	2,3	1,7	1,9	2,1	1,6	1,8	2	42
44				2,4	2,4		2	2,1	2,2	1,8	1,9	2	1,4	1,6	1,7	1,3	1,5	1,7	44
46							1,8	1,8		1,5	1,6	1,7	1,1	1,3	1,4	1,1	1,2	1,4	46
48							1,5	1,6		1,3	1,4	1,4	0,9	1	1,1	0,8	1	1,1	48
50										1	1,1			0,8	0,8			0,8	50
52										0,8									52

TAB 140365 / 140376 / 140387



m	11,5 m			37,6 m			41,3 m			45 m			48,8 m			52 m			m
	19 m			19 m			19 m			19 m			19 m			19 m			
	0°	20°	40°	0°	20°	40°	0°	20°	40°	0°	20°	40°	0°	20°	40°	0°	20°	40°	
4	5,1																		4
4,5	5																		4,5
5	4,9																		5
6	4,7																		6
7	4,4																		7
8	4,2			5,2															8
9	4	3,5		5,1			4,9												9
10	3,9	3,4		5,1			4,9			4,6									10
12	3,5	3,2		4,8			4,7			4,5			4,1			3,6			12
14	3,3	3		4,6			4,5			4,3			4			3,5			14
16	3,1	2,8	2,6	4,4	3,4		4,3	3,4		4,2			3,9			3,4			16
18	2,9	2,7	2,5	4,2	3,3		4,1	3,3		4			3,7	3,1		3,3			18
20	2,8	2,6	2,5	4	3,2	2,7	3,9	3,2		3,8	3,1		3,6	3		3,2	2,9		20
22	2,7	2,6	2,5	3,8	3,1	2,6	3,8	3,1	2,6	3,7	3	2,6	3,5	2,9		3,2	2,9		22
24	2,6	2,5	2,5	3,6	3	2,6	3,6	3	2,6	3,5	2,9	2,6	3,4	2,9	2,5	3,1	2,8	2,5	24
26	2,6	2,5	2,5	3,4	2,9	2,5	3,5	2,9	2,5	3,4	2,9	2,5	3,3	2,8	2,5	3	2,7	2,4	26
28				3,3	2,8	2,5	3,3	2,8	2,5	3,3	2,8	2,5	3,2	2,7	2,4	2,9	2,7	2,4	28
30				3,2	2,7	2,5	3,2	2,8	2,5	3,2	2,7	2,5	3,1	2,7	2,4	2,8	2,6	2,4	30
32				3,1	2,7	2,5	3,1	2,7	2,5	3,1	2,7	2,4	3	2,6	2,4	2,7	2,6	2,4	32
34				3	2,6	2,5	3	2,7	2,5	3	2,6	2,4	2,9	2,6	2,4	2,6	2,5	2,4	34
36				2,9	2,6	2,5	3	2,6	2,4	3	2,6	2,4	2,9	2,6	2,4	2,5	2,4	2,4	36
38				2,9	2,6	2,5	2,9	2,6	2,4	2,8	2,6	2,4	2,6	2,5	2,4	2,4	2,4	2,4	38
40				2,7	2,6	2,5	2,8	2,6	2,4	2,8	2,6	2,4	2,3	2,5	2,4	2,2	2,3	2,3	40
42				2,7	2,6	2,5	2,7	2,6	2,4	2,4	2,5	2,4	2	2,4	2,4	1,9	2,2	2,3	42
44				2,6	2,5	2,5	2,3	2,5	2,4	2,1	2,4	2,4	1,7	2,1	2,4	1,6	2	2,2	44
46				2,4	2,5	2,4	2,1	2,3	2,4	1,8	2,1	2,3	1,4	1,8	2,1	1,3	1,7	2	46
48				2,1	2,3	2,3	1,8	2	2,1	1,6	1,8	2	1,2	1,5	1,7	1,1	1,4	1,7	48
50				1,9	2	2	1,6	1,8	1,8	1,3	1,6	1,7	1	1,3	1,5	0,9	1,2	1,4	50
52				1,7	1,7		1,4	1,5	1,5	1,1	1,3	1,4	0,8	1	1,2	0,9	1,1	1,1	52
54							1,2	1,3		0,9	1,1	1,1		0,8	0,9		0,9		54
56							1	1,1			0,9	0,9							56

TAB 140365 / 140376 / 140387

ООО "ПроКран"

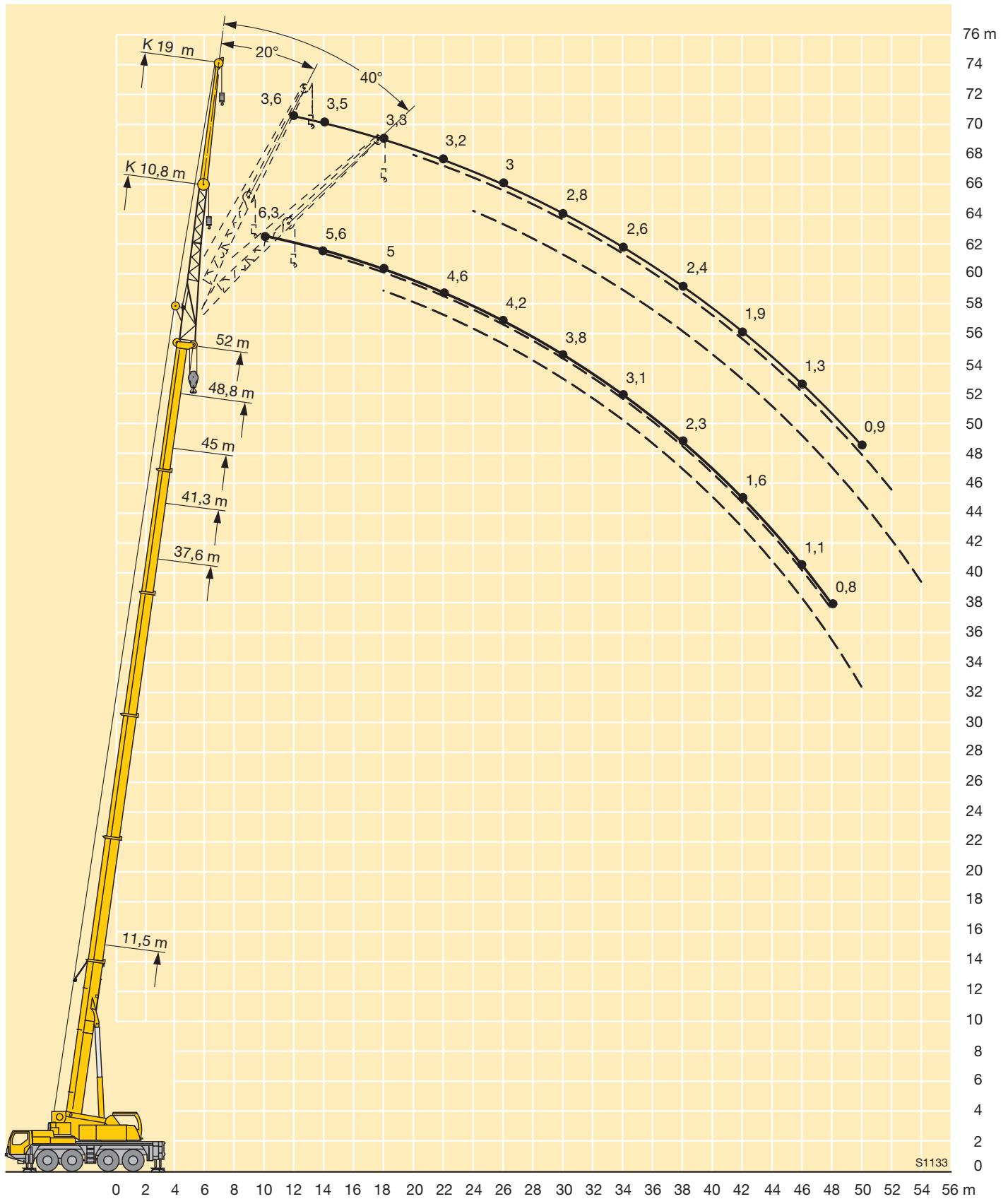
117734, г. Москва, ул. Кировоградская, д. 23А, корпус 1

Тел.: 8(800) 444-74-77; 8(925) 543-59-59

Сайт: www.prokran.ru

E-mail: info@prokran.ru

LTM 1100-4.1



Traglasten an der hydraulisch verstellbaren Klappspitze
Lifting capacities on the hydraulically variable folding jib

PROKRAN.RU

Forces de levage à la flèche pliante à variation hydraulique • Portate del falcone idraulico regolabile • Tablas de carga del plumin lateral hidráulicamente regulable • Грузоподъемность на гидравлически управляемом откидном удлинителе



m	11,5 m			37,6 m			41,3 m			45 m			48,8 m			52 m			m
	10,8 m			10,8 m			10,8 m			10,8 m			10,8 m			10,8 m			
	0°	20°	40°	0°	20°	40°	0°	20°	40°	0°	20°	40°	0°	20°	40°	0°	20°	40°	
3	12,6																		3
3,5	12,3																		3,5
4	12																		4
4,5	11,6																		4,5
5	11,3	11																	5
6	10,5	10,3																	6
7	9,6	9,6		13,5															7
8	8,8	8,9	8,6	13,1			12												8
9	8	8,3	8	12,8			11,7			9,5			7,7						9
10	7,3	7,8	7,6	12,5			11,5			9,3			7,5			6,2			10
12	6,3	6,9	6,9	11,9	10,5		11,1	10		8,8			7,1			5,8			12
14	5,4	5,9	6,3	11,2	9,8	8,6	10,6	9,5		8,4	7,9		6,8	6,5		5,5	5,3		14
16	4,7	5,1	5,4	10,5	9,2	8,1	9,9	9,1	8	8	7,5	7,3	6,5	6,2		5,2	5		16
18	4,3	4,5	5,2	9,7	8,7	7,7	9,1	8,6	7,7	7,6	7,2	6,9	6,1	5,9	5,7	5	4,8	4,7	18
20				8,9	8,2	7,4	8,4	8,2	7,4	7,2	6,8	6,6	5,8	5,6	5,5	4,7	4,5	4,5	20
22				8	7,7	7,1	7,3	7,7	7,1	6,8	6,4	6,3	5,6	5,3	5,3	4,5	4,3	4,3	22
24				6,9	7,4	6,8	6,6	6,8	6,8	6,2	6,1	6	5,3	5,1	5,1	4,3	4,1	4,1	24
26				6	6,5	6,6	6	5,9	6,3	5,4	5,9	5,8	5,1	4,9	4,9	4,1	3,9	3,9	26
28				5,3	5,7	5,9	5,2	5,6	5,6	4,9	5,1	5,5	4,7	4,7	4,7	3,9	3,8	3,7	28
30				4,6	4,9	5,2	4,7	4,9	5,2	4,6	4,6	4,7	4,1	4,5	4,5	3,7	3,6	3,6	30
32				4,3	4,3	4,4	4,4	4,3	4,6	4,1	4,4	4,4	3,6	3,9	4,2	3,4	3,5	3,5	32
34				4,1	4,1	4,1	3,9	4,1	4,2	3,6	3,9	4,1	3,1	3,4	3,6	3	3,3	3,3	34
36				3,7	3,8	3,9	3,4	3,6	3,7	3,1	3,4	3,6	2,7	2,9	3,2	2,5	2,8	3,1	36
38				3,2	3,4	3,5	2,9	3,1	3,3	2,7	2,9	3,1	2,3	2,5	2,7	2,1	2,4	2,6	38
40				2,9	3	3	2,6	2,7	2,8	2,3	2,5	2,6	1,9	2,2	2,3	1,8	2,1	2,2	40
42				2,5	2,6	2,6	2,2	2,4	2,4	2	2,1	2,2	1,6	1,8	1,9	1,5	1,7	1,9	42
44				2,2	2,3		1,9	2	2,1	1,7	1,8	1,9	1,3	1,5	1,6	1,2	1,4	1,5	44
46							1,7	1,7		1,4	1,5	1,6	1	1,2	1,3	0,9	1,1	1,2	46
48							1,4	1,5		1,1	1,2	1,3		0,9	1		0,9	1	48
50										0,9	1								50

TAB 140441 / 140452 / 140463



m	11,5 m			37,6 m			41,3 m			45 m			48,8 m			52 m			m
	19 m			19 m			19 m			19 m			19 m			19 m			
	0°	20°	40°	0°	20°	40°	0°	20°	40°	0°	20°	40°	0°	20°	40°	0°	20°	40°	
4	5,1																		4
4,5	4,9																		4,5
5	4,8																		5
6	4,6																		6
7	4,4																		7
8	4,2			5,2															8
9	4	3,1		5,1			5												9
10	3,8	3,1		5			4,9			4,6									10
12	3,5	3,1		4,8			4,7			4,4			4,1			3,5			12
14	3,3	3		4,5			4,5			4,3			4			3,5			14
16	3,1	2,8	2,6	4,3	3,4		4,3	3,3		4,1			3,8			3,4			16
18	2,9	2,7	2,5	4,1	3,2		4,1	3,2		3,9	3,2		3,7	3,1		3,3			18
20	2,8	2,6	2,5	3,9	3,1	2,7	3,9	3,1		3,8	3,1		3,6	3		3,2	2,9		20
22	2,7	2,6	2,5	3,7	3	2,6	3,7	3	2,6	3,6	3	2,6	3,4	2,9		3,2	2,8		22
24	2,6	2,5	2,5	3,5	2,9	2,6	3,6	2,9	2,6	3,5	2,9	2,5	3,3	2,8	2,5	3,1	2,8	2,5	24
26	2,6	2,5	2,5	3,4	2,9	2,5	3,4	2,9	2,5	3,4	2,8	2,5	3,2	2,8	2,5	3	2,7	2,4	26
28				3,3	2,8	2,5	3,3	2,8	2,5	3,3	2,8	2,5	3,1	2,7	2,4	2,8	2,7	2,4	28
30				3,2	2,7	2,5	3,2	2,7	2,5	3,2	2,7	2,5	3,1	2,6	2,4	2,7	2,6	2,4	30
32				3,1	2,7	2,5	3,1	2,7	2,4	3,1	2,7	2,4	3	2,6	2,4	2,6	2,6	2,4	32
34				3	2,6	2,5	3	2,6	2,4	3	2,6	2,4	2,9	2,6	2,4	2,5	2,5	2,4	34
36				2,9	2,6	2,5	2,9	2,6	2,4	2,9	2,6	2,4	2,8	2,5	2,4	2,5	2,4	2,4	36
38				2,8	2,6	2,5	2,9	2,6	2,4	2,8	2,6	2,4	2,6	2,5	2,4	2,4	2,3	2,4	38
40				2,7	2,6	2,5	2,7	2,6	2,4	2,7	2,5	2,4	2,2	2,5	2,4	2,1	2,3	2,3	40
42				2,7	2,5	2,5	2,6	2,6	2,4	2,3	2,5	2,4	1,9	2,3	2,4	1,8	2,2	2,2	42
44				2,6	2,5	2,4	2,3	2,5	2,4	2	2,4	2,4	1,6	2	2,3	1,5	1,9	2,2	44
46				2,3	2,5	2,4	2	2,2	2,4	1,7	2	2,2	1,4	1,7	2	1,2	1,6	1,9	46
48				2	2,2	2,2	1,7	1,9	2,1	1,5	1,7	1,9	1,1	1,4	1,7	1	1,3	1,6	48
50				1,8	1,9	1,9	1,5	1,7	1,7	1,2	1,5	1,6	0,9	1,2	1,4	1,1	1,3	1,3	50
52				1,6	1,6		1,3	1,4	1,4	1	1,2	1,3		0,9	1,1	0,8	1	1,3	52
54							1,1	1,2		0,8	1	1		0,8			0,8		54
56							0,9	1			0,8	0,8							56

TAB 140441 / 140452 / 140463

ООО "Прокран"

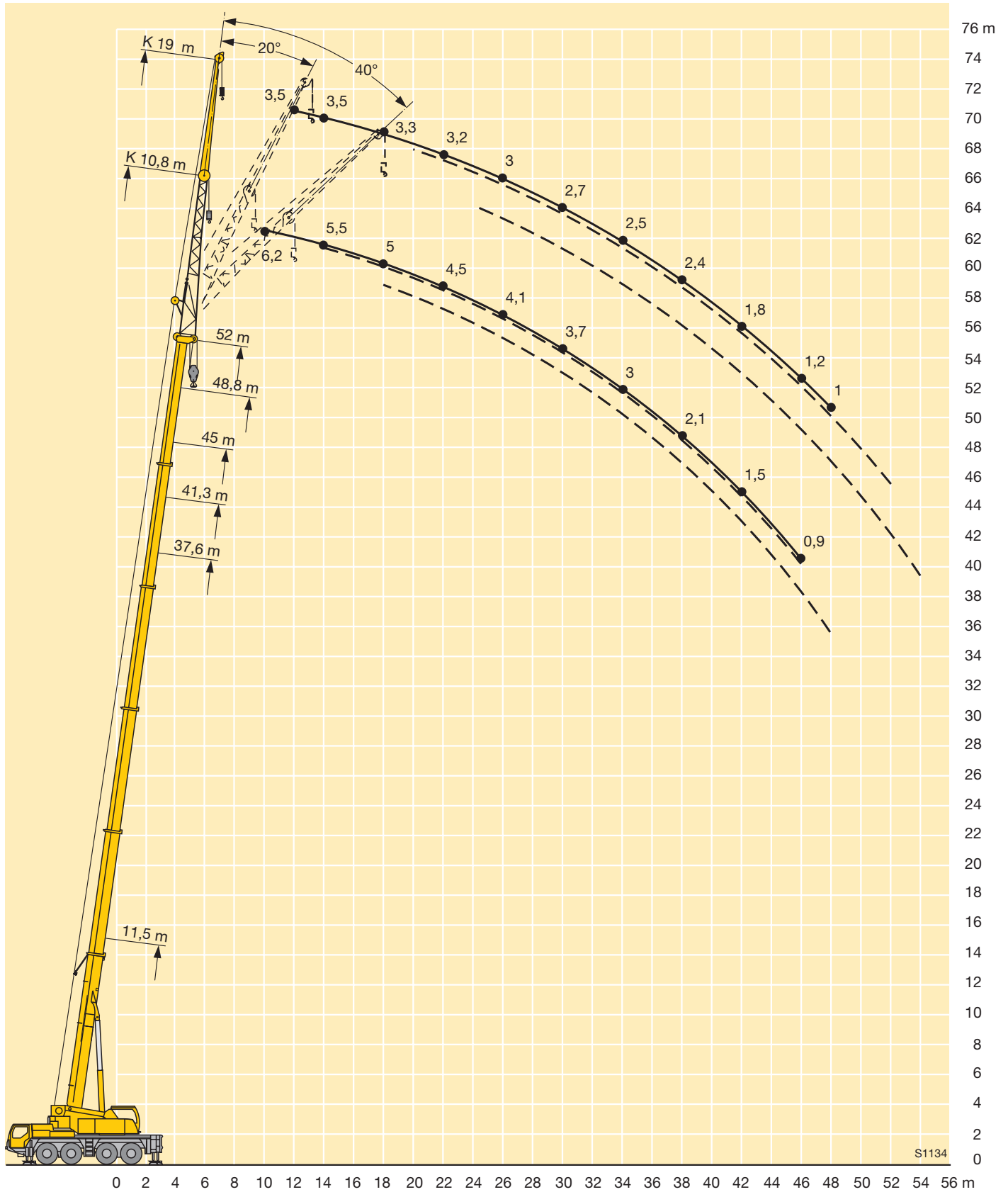
117734, г. Москва, ул. Кировоградская, д. 23А, корпус 1

Тел.: 8(800) 444-74-77; 8(925) 543-59-59

Сайт: www.prokran.ru

E-mail: info@prokran.ru

LTM 1100-4.1



Traglasten an der Klappspitze mit verlängertem Teleskopausleger
Lifting capacities on the folding jib with boom extension

PROKRAN.RU

Forces de levage à la fléchette pliante avec télescope rallongé · Portate del falcone ribaltabile con braccio telescopico allungato · Tablas de carga con plumin lateral y prolongación de pluma telescópica · Грузоподъемность на откидном удлинителе с жесткой решетчатой вставкой



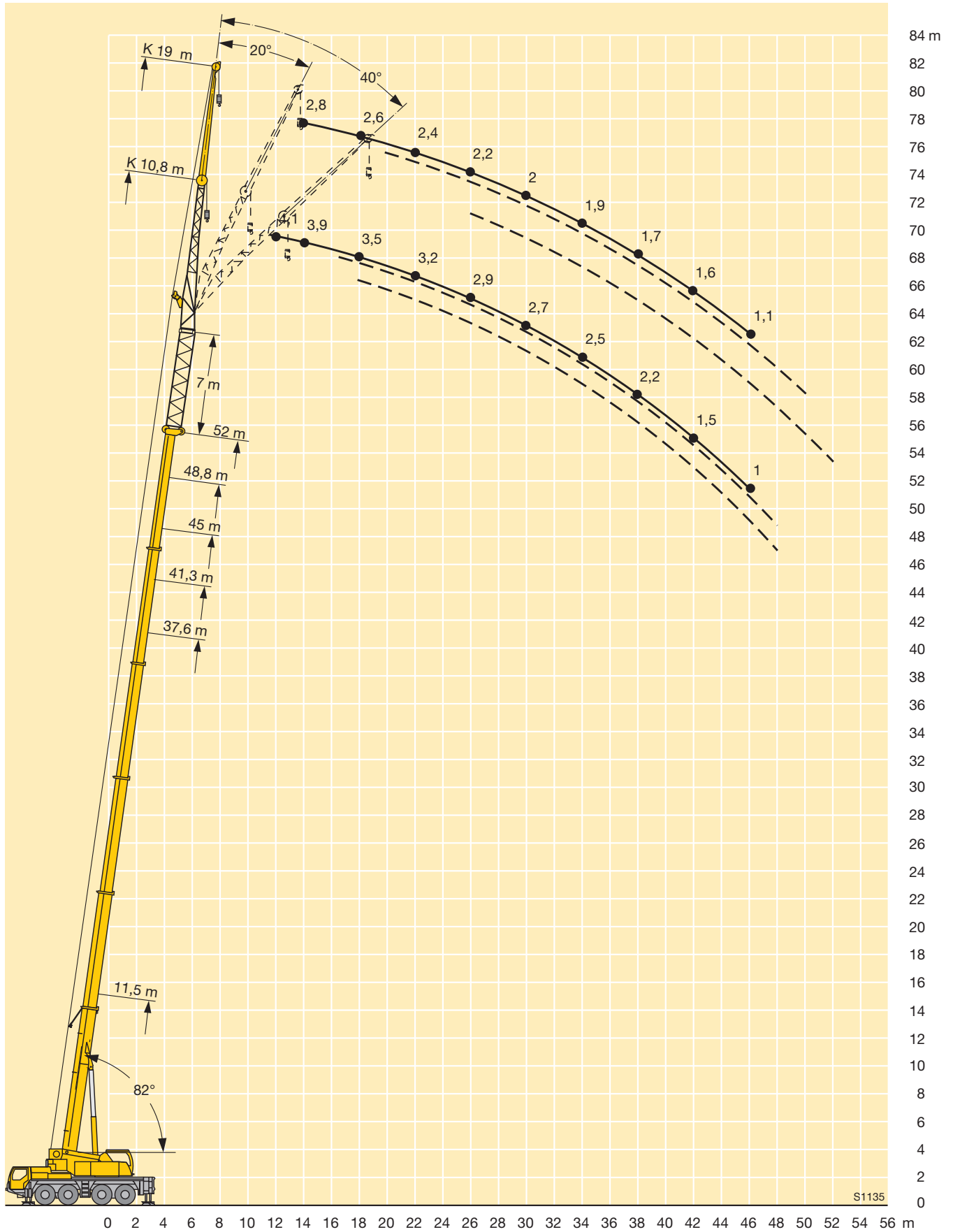
m	11,5 m + 7 m			41,3 m + 7 m			45 m + 7 m			48,8 m + 7 m			52 m + 7 m			m		
	10,8 m			10,8 m			10,8 m			10,8 m			10,8 m					
	0°	20°	40°	0°	20°	40°	0°	20°	40°	0°	20°	40°	0°	20°	40°			
4	5,6															4		
4,5	5,4															4,5		
5	5,3															5		
6	5,1	5,1														6		
7	4,8	4,8														7		
8	4,6	4,6														8		
9	4,3	4,3	4,2	5,9					5,5							9		
10	4,1	4,1	4,1	5,7					5,4			5				10		
12	3,7	3,7	3,7	5,4	5,1				5,1			4,8			4,1	12		
14	3,4	3,4	3,4	5,2	4,8			4,9	4,6			4,6	4,4		3,9	14		
16	3,1	3,1	3,1	4,9	4,5	4,2		4,7	4,4	4,1		4,5	4,2		3,7	16		
18	2,9	2,9	2,9	4,7	4,3	4		4,5	4,2	4		4,3	4,1	3,8	3,5	3,4	3,3	18
20	2,7	2,7	2,7	4,4	4,1	3,8		4,3	4	3,8		4,1	3,9	3,7	3,4	3,2	3,2	20
22	2,4	2,5	2,5	4,2	3,9	3,7		4,1	3,9	3,6		3,9	3,7	3,5	3,2	3,1	3	22
24	2,3	2,3	2,5	4	3,7	3,5		3,9	3,7	3,5		3,8	3,6	3,4	3,1	3	2,9	24
26	2	2,1		3,8	3,6	3,4		3,8	3,5	3,3		3,6	3,4	3,3	2,9	2,8	2,8	26
28				3,6	3,4	3,2		3,6	3,4	3,2		3,5	3,3	3,2	2,8	2,7	2,6	28
30				3,5	3,3	3,1		3,4	3,3	3,1		3,4	3,2	3,1	2,7	2,6	2,5	30
32				3,3	3,1	3		3,3	3,2	3		3,3	3,1	3	2,6	2,5	2,4	32
34				3,2	3	2,9		3,2	3	2,9		3,1	3	2,9	2,5	2,4	2,3	34
36				3	2,9	2,8		3,1	2,9	2,8		2,7	2,9	2,8	2,4	2,3	2,2	36
38				2,9	2,8	2,8		2,8	2,9	2,7		2,3	2,6	2,7	2,2	2,2	2,2	38
40				2,7	2,7	2,7		2,4	2,6	2,7		1,9	2,2	2,4	1,8	2,1	2,1	40
42				2,3	2,5	2,6		2,1	2,3	2,4		1,6	1,9	2	1,5	1,8	1,9	42
44				2	2,2	2,3		1,8	2	2,1		1,3	1,6	1,7	1,2	1,5	1,6	44
46				1,7	1,9			1,5	1,7	1,8		1,1	1,3	1,4	1	1,2	1,3	46
48				1,5	1,6			1,2	1,4	1,5		0,8	1	1,1		0,9	1	48
50				1,2	1,3			1	1,1					0,9				50
52				1	1,1			0,8	0,9									52
54				0,8	0,9													54

TAB 140191 / 140202 / 140213



m	11,5 m + 7 m			41,3 m + 7 m			45 m + 7 m			48,8 m + 7 m			52 m + 7 m			m		
	19 m			19 m			19 m			19 m			19 m					
	0°	20°	40°	0°	20°	40°	0°	20°	40°	0°	20°	40°	0°	20°	40°			
6	3,7															6		
7	3,6															7		
8	3,5															8		
9	3,4				3,8											9		
10	3,3	3,1			3,8				3,6							10		
12	3	3,1			3,8				3,6			3,4				12		
14	2,8	2,9			3,7				3,5			3,3			2,8	14		
16	2,6	2,6	2,6		3,6				3,4			3,2			2,7	16		
18	2,4	2,5	2,5		3,4	3,1			3,3	3,1		3,1			2,6	18		
20	2,3	2,3	2,3		3,3	3			3,2	3		3,1	2,9		2,5	2,4	20	
22	2,1	2,1	2,2		3,2	2,9	2,6		3,1	2,9		3	2,8		2,4	2,3	22	
24	2	2	2		3	2,8	2,6		3	2,8	2,6	2,8	2,7	2,5	2,3	2,3	24	
26	1,9	1,9	1,9		2,9	2,7	2,6		2,8	2,6	2,5	2,7	2,6	2,5	2,2	2,2	2,1	26
28	1,8	1,8	1,8		2,8	2,6	2,5		2,7	2,5	2,4	2,6	2,5	2,4	2,1	2,1	2	28
30	1,7	1,7	1,7		2,7	2,5	2,4		2,6	2,4	2,4	2,6	2,4	2,3	2	2	2	30
32	1,6	1,6	1,7		2,5	2,4	2,3		2,5	2,4	2,3	2,5	2,3	2,2	2	1,9	1,9	32
34	1,5	1,5			2,4	2,3	2,2		2,4	2,3	2,2	2,4	2,2	2,2	1,9	1,8	1,8	34
36					2,4	2,2	2,1		2,4	2,2	2,1	2,3	2,2	2,1	1,8	1,8	1,8	36
38					2,3	2,1	2,1		2,3	2,1	2,1	2,2	2,1	2	1,7	1,7	1,7	38
40					2,2	2,1	2		2,2	2,1	2	2,1	2	2	1,7	1,6	1,7	40
42					2,1	2	2		2,1	2	2	1,8	2	1,9	1,6	1,6	1,6	42
44					2	1,9	1,9		1,9	1,9	1,9	1,5	1,9	1,9	1,3	1,5	1,6	44
46					1,9	1,9	1,9		1,6	1,9	1,9	1,2	1,6	1,9	1,1	1,5	1,5	46
48					1,7	1,8	1,8		1,4	1,7	1,8	1	1,3	1,6	1,2	1,5	1,5	48
50					1,4	1,7	1,8		1,2	1,5	1,7		1,1	1,3	1	1,2	1,2	50
52					1,2	1,5	1,6		1	1,2	1,4		0,9	1,1		1		52
54					1	1,2			0,8	1	1,2			0,8				54
56					0,8	1				0,8	0,9							56
58						0,8												58

TAB 140191 / 140202 / 140213



S1135

Traglasten an der Klappspitze mit verlängertem Teleskopausleger

Lifting capacities on the folding jib with boom extension



Forces de levage à la fléchette pliante avec télescope rallongé · Portate del falcone ribaltabile con braccio telescopico allungato · Tablas de carga con plumin lateral y prolongación de pluma telescópica · Грузоподъемность на откидном удлинителе с жесткой решетчатой вставкой



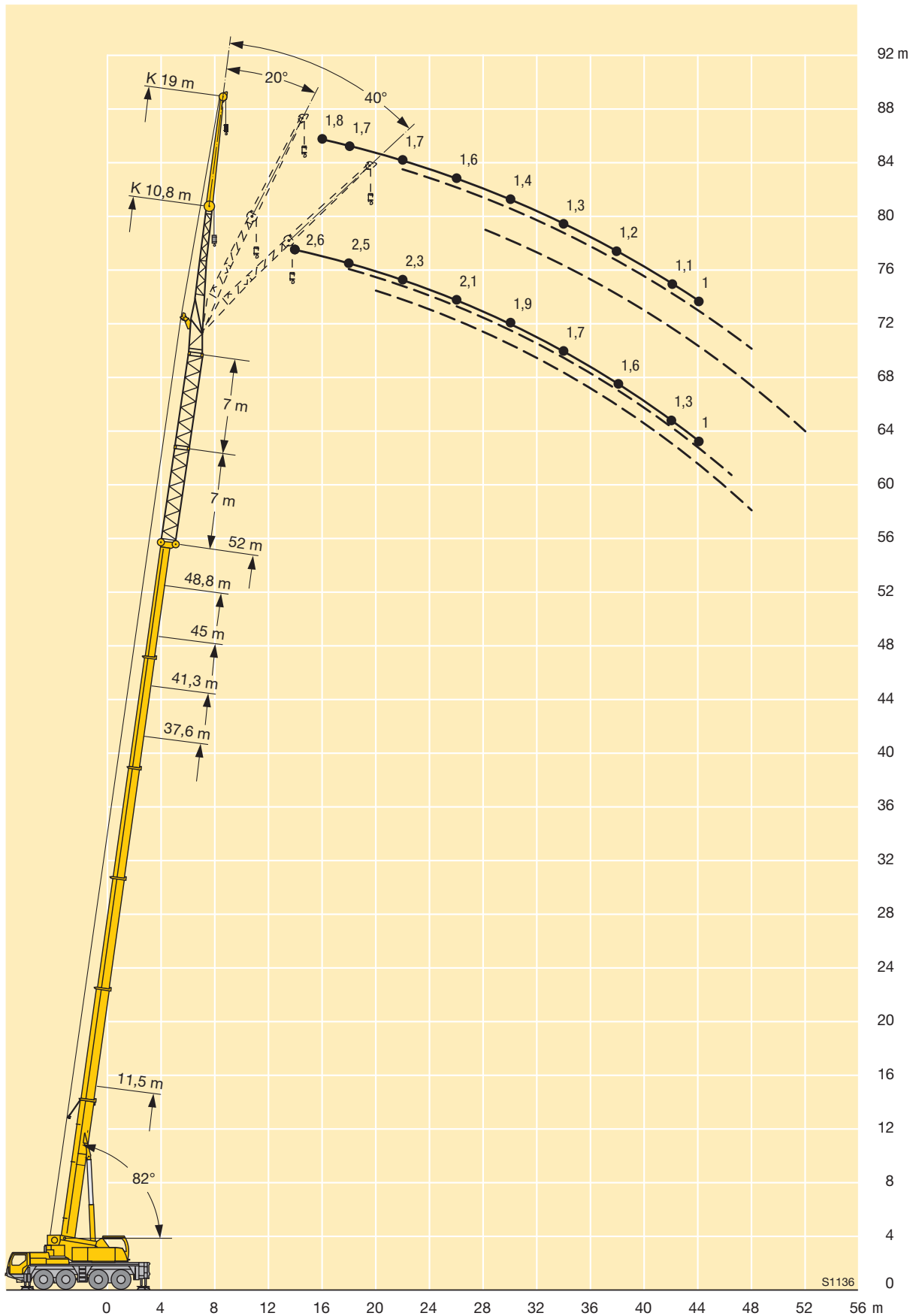
m	11,5 m + 14 m			41,3 m + 14 m			45 m + 14 m			48,8 m + 14 m			52 m + 14 m			m
	10,8 m			10,8 m			10,8 m			10,8 m			10,8 m			
	0°	20°	40°	0°	20°	40°	0°	20°	40°	0°	20°	40°	0°	20°	40°	
5	4,1															5
6	3,9															6
7	3,7	3,7														7
8	3,6	3,6														8
9	3,4	3,4														9
10	3,3	3,3	3,2	4,2												10
12	3	3	3	4			3,8			3,2						12
14	2,7	2,7	2,8	3,8	3,7		3,6			3,2			2,6			14
16	2,5	2,5	2,5	3,6	3,5		3,5	3,4		3,2	3,2		2,5			16
18	2,3	2,3	2,3	3,5	3,3	3,2	3,4	3,2	3,1	3,2	3		2,5	2,5		18
20	2,1	2,1	2,1	3,3	3,1	3	3,2	3	2,9	3	2,9	2,8	2,4	2,4	2,4	20
22	2	1,9	2	3,1	3	2,9	3	2,9	2,8	2,9	2,8	2,7	2,3	2,3	2,3	22
24	1,8	1,8	1,8	3	2,8	2,7	2,9	2,8	2,7	2,8	2,7	2,6	2,2	2,2	2,2	24
26	1,7	1,7	1,7	2,8	2,7	2,6	2,8	2,6	2,5	2,7	2,5	2,5	2,1	2,1	2,1	26
28	1,6	1,6	1,6	2,7	2,5	2,5	2,6	2,5	2,4	2,6	2,4	2,4	2	2	2	28
30	1,5	1,5	1,5	2,5	2,4	2,4	2,5	2,4	2,3	2,5	2,3	2,3	1,9	1,9	1,9	30
32	1,4	1,4	1,3	2,4	2,3	2,3	2,4	2,3	2,2	2,4	2,2	2,2	1,8	1,8	1,8	32
34				2,3	2,2	2,2	2,3	2,2	2,1	2,3	2,2	2,1	1,7	1,7	1,7	34
36				2,2	2,1	2,1	2,2	2,1	2,1	2,2	2,1	2	1,7	1,6	1,6	36
38				2,1	2	2	2,1	2	2	2,1	2	2	1,6	1,6	1,6	38
40				2	2	1,9	2,1	2	1,9	1,7	2	1,9	1,5	1,5	1,5	40
42				2	1,9	1,9	1,8	1,9	1,9	1,4	1,7	1,8	1,3	1,4	1,4	42
44				1,9	1,8	1,8	1,6	1,8	1,8	1,1	1,4	1,5	1	1,2	1,4	44
46				1,6	1,8	1,7	1,3	1,5	1,6		1,1	1,2		1	1,1	46
48				1,4	1,5	1,6	1,1	1,2	1,4		1				0,9	48
50				1,1	1,3		0,8	1	1,1							50
52				0,9	1			0,8								52
54					0,8											54

TAB 140242 / 140253 / 140264



m	11,5 m + 14 m			41,3 m + 14 m			45 m + 14 m			48,8 m + 14 m			52 m + 14 m			m
	19 m			19 m			19 m			19 m			19 m			
	0°	20°	40°	0°	20°	40°	0°	20°	40°	0°	20°	40°	0°	20°	40°	
7	2,8															7
8	2,7															8
9	2,7															9
10	2,6															10
12	2,4	2,5		2,9			2,8									12
14	2,2	2,3		2,8			2,7			2,2						14
16	2	2,1	2,1	2,7			2,6			2,2			1,8			16
18	1,9	2	2,1	2,6			2,5			2,1			1,7			18
20	1,7	1,8	1,9	2,5	2,4		2,4	2,3		2,1			1,7			20
22	1,6	1,7	1,8	2,4	2,3		2,3	2,2		2,1	2		1,7	1,7		22
24	1,5	1,6	1,6	2,3	2,2	2,1	2,2	2,1		2,1	2		1,7	1,7		24
26	1,4	1,4	1,5	2,2	2,1	2	2,1	2	2	2	2		1,6	1,6		26
28	1,3	1,4	1,4	2,1	2	1,9	2	1,9	1,9	1,9	1,9	1,8	1,5	1,5	1,5	28
30	1,2	1,3	1,3	2	1,9	1,9	1,9	1,9	1,8	1,8	1,8	1,8	1,4	1,5	1,5	30
32	1,1	1,2	1,2	1,9	1,8	1,8	1,9	1,8	1,8	1,8	1,7	1,7	1,4	1,4	1,4	32
34	1,1	1,1	1,1	1,8	1,7	1,7	1,8	1,7	1,7	1,7	1,7	1,6	1,3	1,3	1,4	34
36	1	1	1,1	1,7	1,7	1,6	1,7	1,6	1,6	1,6	1,6	1,6	1,3	1,3	1,3	36
38	1	1	1	1,6	1,6	1,6	1,6	1,6	1,6	1,6	1,6	1,5	1,2	1,2	1,3	38
40	0,9	0,9		1,6	1,5	1,5	1,6	1,5	1,5	1,5	1,5	1,5	1,1	1,2	1,2	40
42				1,5	1,5	1,5	1,5	1,5	1,5	1,5	1,4	1,4	1,1	1,1	1,2	42
44				1,4	1,4	1,4	1,5	1,4	1,4	1,2	1,4	1,4	1	1,1	1,1	44
46				1,4	1,3	1,3	1,4	1,4	1,3	1	1,3	1,3	1	1,1	1,1	46
48				1,3	1,3	1,3	1,1	1,3	1,3		1,1	1,3		1	1	48
50				1,3	1,3	1,2	0,9	1,3	1,3		0,9	1,2			1	50
52				1,1	1,2	1,2		1	1,2			0,9			0,8	52
54				0,9	1,1	1,2		0,8	1							54
56					0,9	1,1			0,8							56

TAB 140242 / 140253 / 140264



Traglasten an der hydraulisch verstellbaren Klappspitze mit verlängertem Teleskopausleger

Lifting capacities on the hydraulically variable folding jib with boom extension

Forces de levage à la fléchette pliante à variation hydraulique avec télescope rallongé · Portate del falcone regolabile

idraulicamente con braccio telescopico allungato · Tablas de carga en el plumín hidráulicamente regulable con prolongación

de pluma telescópica · Грузоподъемность на управляемом откидном удлинителе телескопической стрелы со вставкой



m	11,5 m + 7 m			41,3 m + 7 m			45 m + 7 m			48,8 m + 7 m			52 m + 7 m			m
	10,8 m			10,8 m			10,8 m			10,8 m			10,8 m			
	0°	20°	40°	0°	20°	40°	0°	20°	40°	0°	20°	40°	0°	20°	40°	
4	5,6															4
4,5	5,4															4,5
5	5,3															5
6	5	5														6
7	4,8	4,8														7
8	4,5	4,5		5,9												8
9	4,3	4,3	4,2	5,8			5,5									9
10	4,1	4,1	4	5,6			5,3			5						10
12	3,7	3,7	3,7	5,3	5		5,1			4,8			4			12
14	3,3	3,3	3,3	5,1	4,7		4,9	4,6		4,6	4,4		3,8			14
16	3	3,1	3	4,9	4,5	4,2	4,7	4,3	4,1	4,4	4,2		3,6	3,5		16
18	2,8	2,8	2,8	4,6	4,2	4	4,4	4,2	3,9	4,2	4	3,8	3,4	3,3	3,3	18
20	2,6	2,6	2,6	4,4	4	3,8	4,2	4	3,7	4	3,8	3,6	3,3	3,2	3,1	20
22	2,4	2,4	2,4	4,2	3,8	3,6	4,1	3,8	3,6	3,9	3,7	3,5	3,1	3	3	22
24	2,2	2,2	2,3	3,9	3,7	3,5	3,9	3,6	3,4	3,7	3,5	3,4	3	2,9	2,8	24
26	2	2,1		3,7	3,5	3,3	3,7	3,5	3,3	3,6	3,4	3,2	2,9	2,8	2,7	26
28				3,6	3,4	3,2	3,5	3,3	3,2	3,4	3,3	3,1	2,7	2,6	2,6	28
30				3,4	3,2	3,1	3,4	3,2	3,1	3,3	3,1	3	2,6	2,5	2,5	30
32				3,2	3,1	3	3,2	3,1	3	3,2	3	2,9	2,5	2,4	2,4	32
34				3,1	3	2,9	3,1	3	2,9	3	2,9	2,8	2,4	2,3	2,3	34
36				3	2,9	2,8	3	2,9	2,8	2,6	2,9	2,8	2,3	2,2	2,2	36
38				2,9	2,8	2,7	2,6	2,8	2,7	2,2	2,5	2,7	2	2,1	2,1	38
40				2,6	2,7	2,6	2,3	2,5	2,6	1,8	2,1	2,3	1,7	2	2	40
42				2,2	2,4	2,5	2	2,2	2,3	1,5	1,8	1,9	1,4	1,6	1,8	42
44				1,9	2,1	2,2	1,7	1,9	2	1,2	1,4	1,6	1,1	1,3	1,5	44
46				1,6	1,8		1,4	1,5	1,6	1	1,2	1,3		1,1	1,2	46
48				1,4	1,5		1,1	1,3	1,3		0,9	1			0,9	48
50				1,1	1,2		0,9	1								50
52				0,9	1			0,8								52
54					0,8											54

TAB 140540 / 140551 / 140562

Traglasten an der hydraulisch verstellbaren Klappspitze mit verlängertem Teleskopausleger

Lifting capacities on the hydraulically variable folding jib with boom extension

Forces de levage à la fléchette pliante à variation hydraulique avec télescope rallongé · Portate del falcone regolabile idraulicamente con braccio telescopico allungato · Tablas de carga en el plumín hidráulicamente regulable con prolongación de pluma telescópica · Грузоподъемность на управляемом откидном удлинителе телескопической стрелы со вставкой



m	11,5 m + 7 m			41,3 m + 7 m			45 m + 7 m			48,8 m + 7 m			52 m + 7 m			m
	19 m			19 m			19 m			19 m			19 m			
	0°	20°	40°	0°	20°	40°	0°	20°	40°	0°	20°	40°	0°	20°	40°	
6	3,7															6
7	3,6															7
8	3,5															8
9	3,4			3,8												9
10	3,3	3,1		3,8			3,6									10
12	3	3		3,8			3,6			3,4						12
14	2,8	2,8		3,7			3,5			3,3			2,8			14
16	2,6	2,6	2,6	3,5			3,4			3,2			2,7			16
18	2,4	2,4	2,5	3,4	3,1		3,3	3,1		3,1			2,6			18
20	2,2	2,2	2,3	3,3	3		3,2	3		3	2,8		2,5	2,4		20
22	2,1	2,1	2,2	3,1	2,9	2,6	3	2,8		2,9	2,7		2,4	2,3		22
24	2	2	2	3	2,8	2,6	2,9	2,7	2,6	2,8	2,6	2,4	2,3	2,2		24
26	1,8	1,9	1,9	2,8	2,6	2,5	2,8	2,6	2,5	2,7	2,5	2,4	2,2	2,1	2,1	26
28	1,7	1,8	1,8	2,7	2,5	2,4	2,7	2,5	2,4	2,6	2,4	2,3	2,1	2	2	28
30	1,6	1,7	1,7	2,6	2,4	2,3	2,6	2,4	2,3	2,5	2,4	2,3	2	2	1,9	30
32	1,5	1,6	1,6	2,5	2,3	2,3	2,5	2,3	2,2	2,4	2,3	2,2	1,9	1,9	1,9	32
34	1,4	1,5		2,4	2,2	2,2	2,4	2,2	2,2	2,3	2,2	2,1	1,8	1,8	1,8	34
36				2,3	2,2	2,1	2,3	2,2	2,1	2,3	2,1	2,1	1,8	1,7	1,7	36
38				2,2	2,1	2	2,2	2,1	2	2,2	2,1	2	1,7	1,7	1,7	38
40				2,1	2	2	2,1	2	2	2	2	2	1,6	1,6	1,6	40
42				2,1	2	1,9	2,1	2	1,9	1,7	1,9	1,9	1,5	1,5	1,6	42
44				2	1,9	1,9	1,8	1,9	1,9	1,4	1,8	1,9	1,2	1,5	1,5	44
46				1,9	1,8	1,8	1,6	1,9	1,8	1,1	1,5	1,8	1	1,4	1,5	46
48				1,6	1,8	1,8	1,3	1,6	1,8	0,9	1,3	1,5		1,1	1,4	48
50				1,4	1,6	1,8	1,1	1,4	1,6		1	1,2		0,9	1,2	50
52				1,1	1,4	1,5	0,9	1,2	1,3			1			0,9	52
54				0,9	1,1			0,9	1,1							54
56					0,9				0,8							56

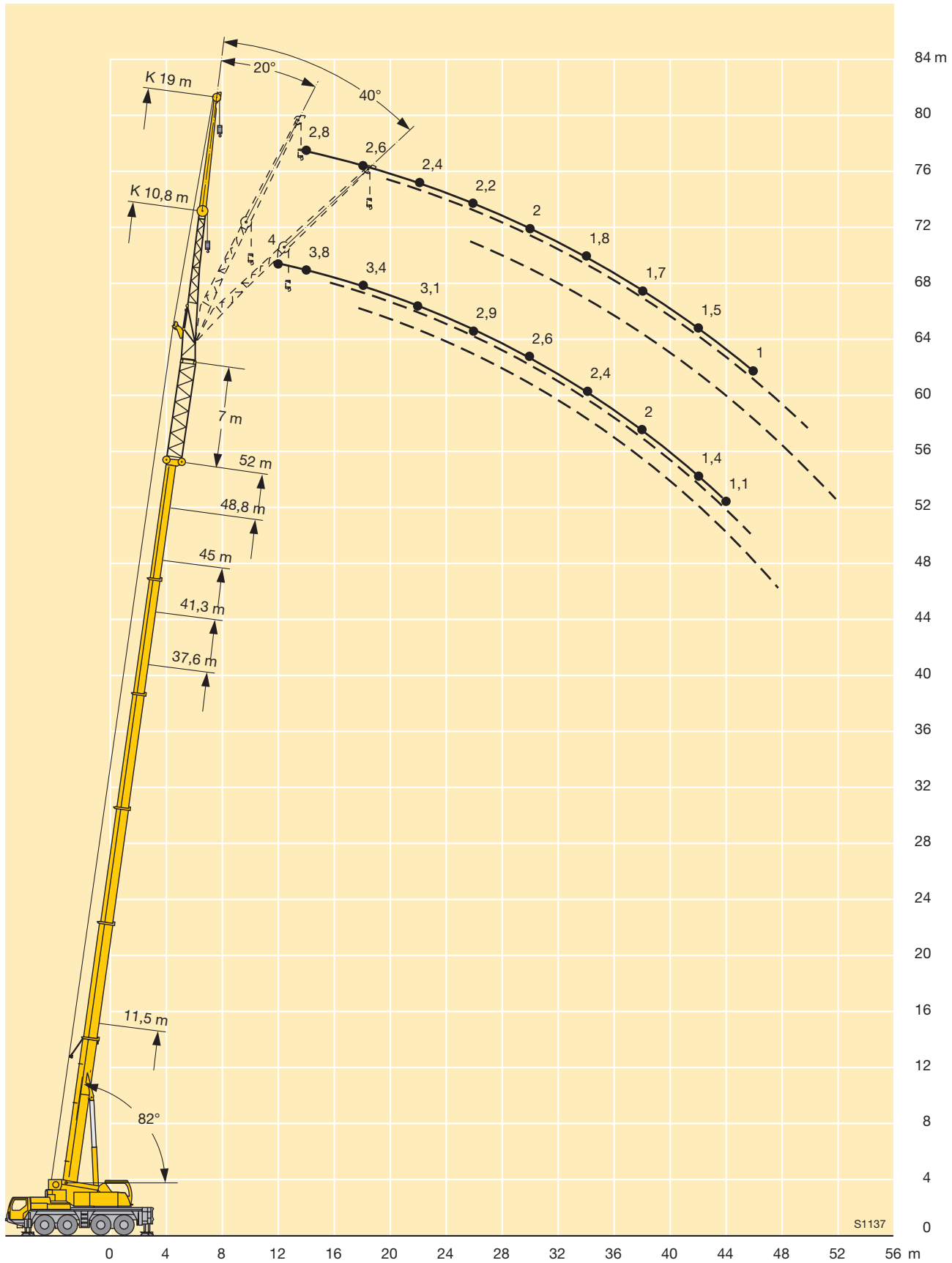
TAB 140540 / 140551 / 140562

Hubhöhen

Lifting heights

Hauteurs de levage • Altezze di sollevamento

Alturas de elevación • Высота подъема



Traglasten an der hydraulisch verstellbaren Klappspitze mit verlängertem Teleskopausleger
Lifting capacities on the hydraulically variable folding jib with boom extension

Forces de levage à la fléchette pliante à variation hydraulique avec télescope rallongé · Portate del falcone regolabile idraulicamente con braccio telescopico allungato · Tablas de carga en el plumín hidráulicamente regulable con prolongación de pluma telescópica · Грузоподъемность на управляемом откидном удлинителе телескопической стрелы со вставкой



m	11,5 m + 14 m			41,3 m + 14 m			45 m + 14 m			48,8 m + 14 m			52 m + 14 m			m
	10,8 m			10,8 m			10,8 m			10,8 m			10,8 m			
	0°	20°	40°	0°	20°	40°	0°	20°	40°	0°	20°	40°	0°	20°	40°	
5	4															5
6	3,8															6
7	3,7	3,6														7
8	3,5	3,6														8
9	3,4	3,4														9
10	3,2	3,2	3,1	4,1												10
12	2,9	2,9	3	3,9			3,8			3,1						12
14	2,6	2,7	2,7	3,7	3,6		3,6			3,1			2,5			14
16	2,4	2,4	2,5	3,6	3,4		3,4	3,3		3,1	3,1		2,4			16
18	2,2	2,2	2,2	3,4	3,2	3,1	3,3	3,1	3	3,1	3		2,4	2,5		18
20	2	2	2,1	3,2	3,1	2,9	3,1	3	2,9	3	2,8	2,8	2,4	2,3	2,3	20
22	1,9	1,9	1,9	3	2,9	2,8	3	2,8	2,7	2,8	2,7	2,6	2,3	2,2	2,2	22
24	1,8	1,8	1,8	2,9	2,7	2,7	2,8	2,7	2,6	2,7	2,6	2,5	2,1	2,1	2,1	24
26	1,6	1,6	1,7	2,7	2,6	2,5	2,7	2,6	2,5	2,6	2,5	2,4	2	2	2	26
28	1,5	1,5	1,5	2,6	2,5	2,4	2,6	2,5	2,4	2,5	2,4	2,3	1,9	1,9	1,9	28
30	1,4	1,4	1,4	2,5	2,4	2,3	2,5	2,3	2,3	2,4	2,3	2,2	1,8	1,8	1,8	30
32	1,3	1,3	1,3	2,4	2,3	2,2	2,4	2,2	2,2	2,3	2,2	2,1	1,8	1,7	1,7	32
34				2,2	2,2	2,1	2,2	2,1	2,1	2,2	2,1	2,1	1,7	1,6	1,7	34
36				2,1	2,1	2	2,2	2,1	2	2,1	2	2	1,6	1,6	1,6	36
38				2,1	2	1,9	2,1	2	1,9	1,9	2	1,9	1,5	1,5	1,5	38
40				2	1,9	1,9	2	1,9	1,9	1,6	1,9	1,9	1,4	1,4	1,4	40
42				1,9	1,8	1,8	1,7	1,8	1,8	1,3	1,5	1,7	1,1	1,4	1,4	42
44				1,8	1,8	1,7	1,4	1,7	1,8	1	1,2	1,4		1,1	1,3	44
46				1,5	1,7	1,7	1,2	1,4	1,5		1	1,1			1	46
48				1,2	1,4	1,5	0,9	1,1	1,2			0,8				48
50				1	1,2			0,9	1							50
52				0,8	0,9											52

TAB 140591 / 140602 / 140613

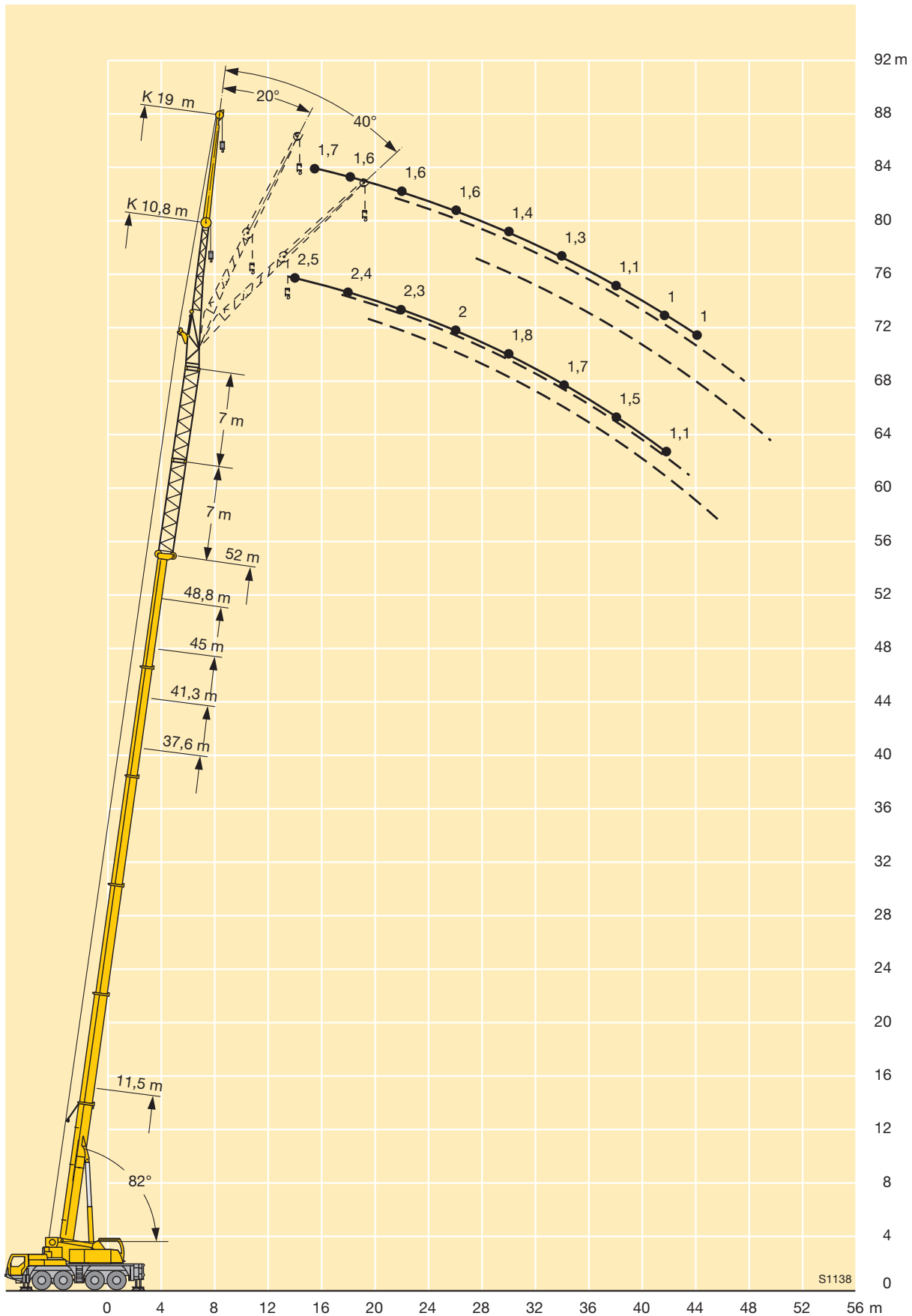
Traglasten an der hydraulisch verstellbaren Klappspitze mit verlängertem Teleskopausleger
Lifting capacities on the hydraulically variable folding jib with boom extension

Forces de levage à la fléchette pliante à variation hydraulique avec télescope rallongé · Portate del falcone regolabile idraulicamente con braccio telescopico allungato · Tablas de carga en el plumin hidráulicamente regulable con prolongación de pluma telescópica · Грузоподъемность на управляемом откидном удлинителе телескопической стрелы со вставкой



m	11,5 m + 14 m			41,3 m + 14 m			45 m + 14 m			48,8 m + 14 m			52 m + 14 m			m
	19 m			19 m			19 m			19 m			19 m			
	0°	20°	40°	0°	20°	40°	0°	20°	40°	0°	20°	40°	0°	20°	40°	
7	2,8															7
8	2,7															8
9	2,6															9
10	2,5															10
12	2,3	2,4		2,9			2,7									12
14	2,2	2,3		2,8			2,6			2,1						14
16	2	2,1	2,1	2,7			2,5			2,1			1,7			16
18	1,8	1,9	2,1	2,5			2,4			2			1,6			18
20	1,7	1,8	1,9	2,4	2,4		2,3	2,3		2			1,6			20
22	1,6	1,6	1,7	2,3	2,3		2,3	2,2		2	2		1,6	1,7		22
24	1,5	1,5	1,6	2,2	2,1	2,1	2,2	2,1		2	2		1,6	1,6		24
26	1,4	1,4	1,5	2,1	2	2	2,1	2	2	2	1,9		1,6	1,5		26
28	1,3	1,3	1,4	2	1,9	1,9	2	1,9	1,9	1,9	1,8	1,8	1,5	1,5	1,5	28
30	1,2	1,2	1,3	1,9	1,8	1,8	1,9	1,8	1,8	1,8	1,8	1,7	1,4	1,4	1,4	30
32	1,1	1,1	1,2	1,8	1,8	1,7	1,8	1,7	1,7	1,7	1,7	1,7	1,3	1,3	1,4	32
34	1	1,1	1,1	1,7	1,7	1,7	1,7	1,7	1,6	1,7	1,6	1,6	1,3	1,3	1,3	34
36	1	1	1	1,7	1,6	1,6	1,6	1,6	1,6	1,6	1,6	1,5	1,2	1,2	1,3	36
38	0,9	0,9	0,9	1,6	1,5	1,5	1,6	1,5	1,5	1,5	1,5	1,5	1,1	1,2	1,2	38
40	0,8			1,5	1,5	1,5	1,5	1,5	1,5	1,5	1,4	1,4	1,1	1,1	1,2	40
42				1,5	1,4	1,4	1,5	1,4	1,4	1,4	1,4	1,4	1	1,1	1,1	42
44				1,4	1,4	1,4	1,4	1,4	1,4	1,1	1,3	1,3	1	1	1,1	44
46				1,3	1,3	1,3	1,3	1,3	1,3		1,3	1,3		1	1	46
48				1,3	1,2	1,2	1	1,3	1,3		1	1,2		0,9	1	48
50				1,2	1,2	1,2	0,8	1,2	1,2			1,1			0,9	50
52				0,9	1,2	1,2		0,9	1,2			0,8				52
54					1	1,1			0,9							54
56					0,8	1										56

TAB 140591 / 140602 / 140613



Traglasten an der Montagespitze
Lifting capacities on the erection jib

Forces de levage à la fléchette de montage • Portate sul falconcino da montaggio
Cargas en el plumín de montaje • Поднимаемые грузы на монтажном удлинителе

PROKRAN.RU

11,5 – 52 m

2,9 m

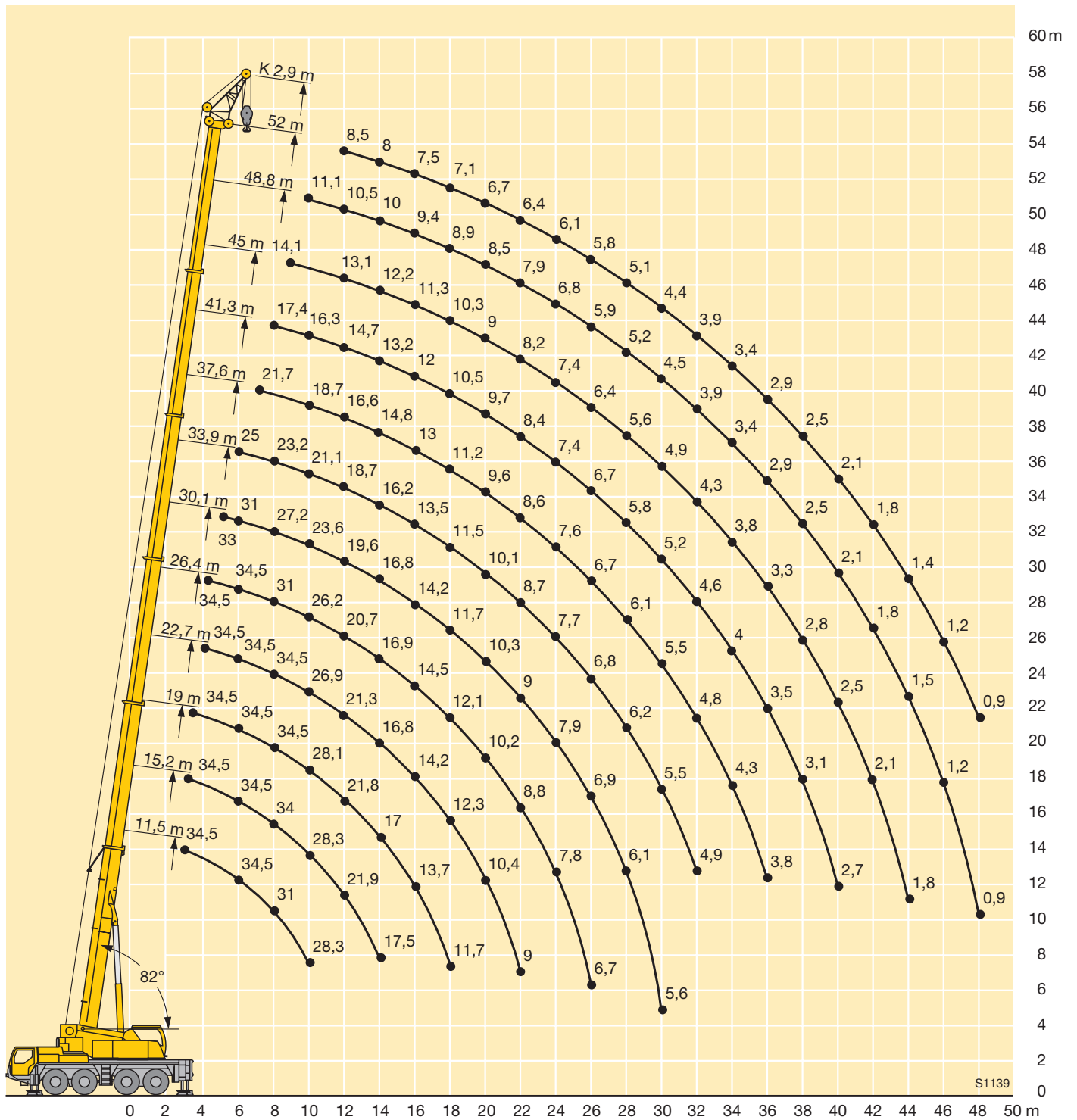
360°

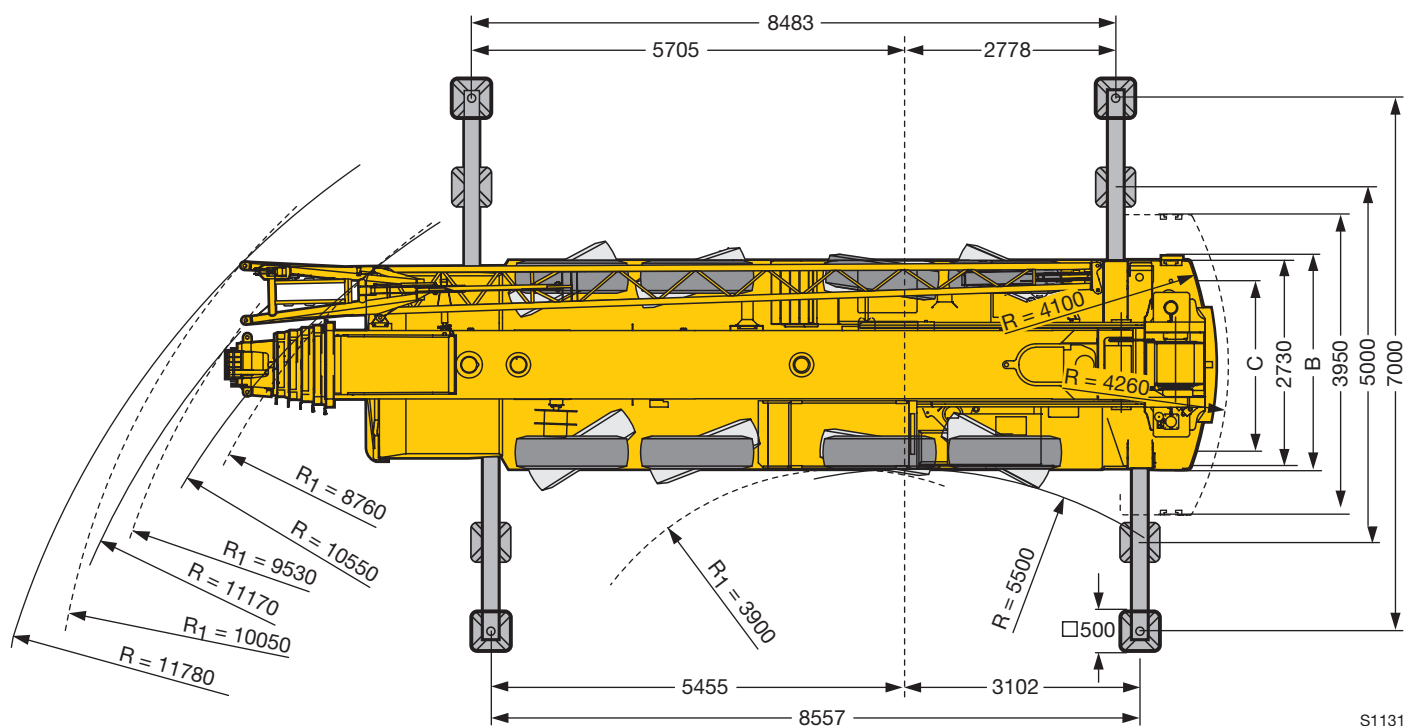
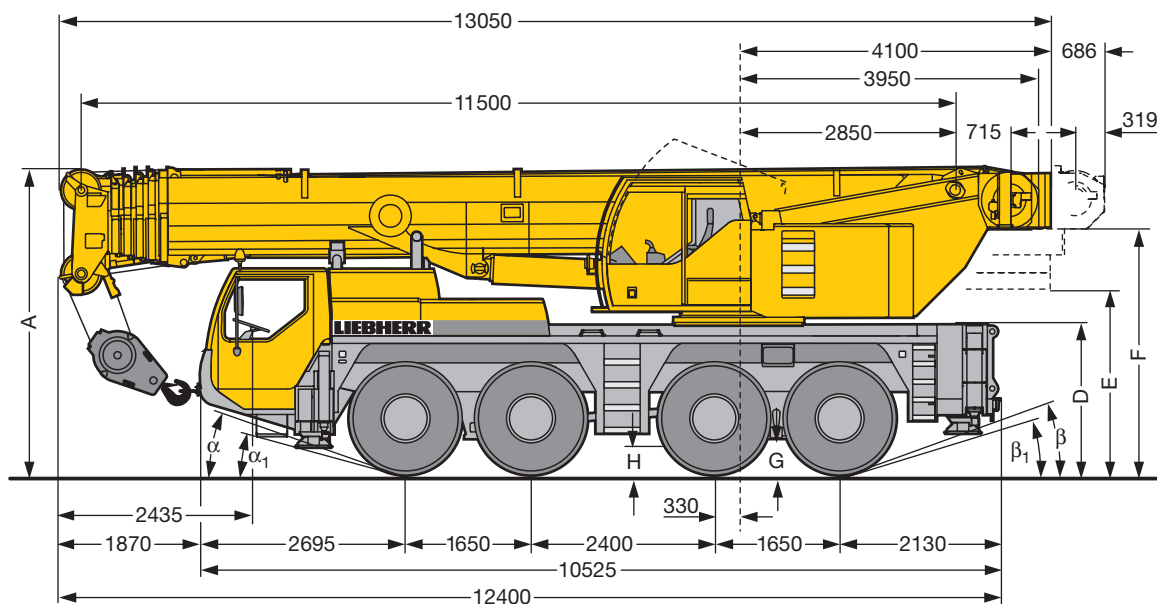
22 t

DIN ISO

	11,5 m	15,2 m	19 m	22,7 m	26,4 m	30,1 m	33,9 m	37,6 m	41,3 m	45 m	48,8 m	52 m	
3	34,5												3
3,5	34,5	34,5	34,5										3,5
4	34,5	34,5	34,5	34,5									4
4,5	34,5	34,5	34,5	34,5	34,5								4,5
5	34,5	34,5	34,5	34,5	34,5	33							5
6	34,5	34,5	34,5	34,5	34,5	31	25						6
7	32,5	34,5	34,5	34,5	33	29,2	24,1	21,7					7
8	31	34	34,5	34,5	31	27,2	23,2	20,8	17,4				8
9	30	32,5	32	31	28,9	25,3	22,2	19,9	16,8	14,1			9
10	28,3	28,3	28,1	26,9	26,2	23,6	21,1	18,7	16,3	13,8	11,1		10
12		21,9	21,8	21,3	20,7	19,6	18,7	16,6	14,7	13,1	10,5	8,5	12
14		17,5	17	16,8	16,9	16,8	16,2	14,8	13,2	12,2	10	8	14
16			13,7	14,2	14,5	14,2	13,5	13	12	11,3	9,4	7,5	16
18			11,7	12,3	12,1	11,7	11,5	11,2	10,5	10,3	8,9	7,1	18
20				10,4	10,2	10,3	10,1	9,6	9,7	9	8,5	6,7	20
22				9	8,8	9	8,7	8,6	8,4	8,2	7,9	6,4	22
24					7,6	7,9	7,7	7,6	7,4	7,4	6,8	6,1	24
26					6,7	6,9	6,8	6,7	6,7	6,4	5,9	5,8	26
28						6,1	6,2	6,1	5,8	5,6	5,2	5,1	28
30						5,6	5,5	5,5	5,2	4,9	4,5	4,4	30
32							4,9	4,8	4,6	4,3	3,9	3,9	32
34								4,3	4	3,8	3,4	3,4	34
36								3,8	3,5	3,3	2,9	2,9	36
38									3,1	2,8	2,5	2,5	38
40									2,7	2,5	2,1	2,1	40
42										2,1	1,8	1,8	42
44										1,8	1,5	1,4	44
46											1,2	1,2	46
48											0,9	0,9	48

TAB 140514





S1131

R₁ = Allradlenkung · All-wheel steering · Direction toutes roues · Tutti gli assi sterzanti · Dirección en todos los ejes · Поворот всеми колесами

⊙	Maße · Dimensions · Encombremet · Dimensioni · Dimensiones · Размеры mm												
	A	A 150 mm*	B	C	D	E	F	G	H	α	α ₁	β	β ₁
14.00 R 25	3950	3800	2750	2350	1890	2340	3145	370	410	18°	13°	18°	15°
16.00 R 25	4000	3850	2750	2310	1940	2390	3195	420	460	20°	15°	20°	17°
20.5 R 25	4000	3850	2980	2410	1940	2390	3195	420	460	20°	15°	20°	17°

* abgeseht · lowered · abaissé · abbassato · suspensión abajo · шасси осажено

Gewichte
Weights
Poids • Pesi
Pesos • Наррузки



Achse · Axle Essieu · Asse Eje · Мосты	1	2	3	4	Gesamtgewicht · Total weight t Poids total · Peso totale t Peso total · Общий вес, т
t	12	12	12	12	48 ¹⁾

¹⁾ mit 0,8 t Ballast und Klappspitze · with 0.8 t counterweight and folding jib · avec contrepoids 0,8 t et flèche pliante
con contrappeso di 0,8 t e falcone ribaltabile · con 0,8 t de contrapeso y plumin lateral · с противовесом 0,8 т и с удлинителем стрелы



Traglast · Load t Forces de levage · Portata t Capacidad de carga · Грузоподъемность, т	Rollen · No. of sheaves Poulies · Pulegge Poleas · Канатных блоков	Stränge · No. of lines Brins · Tratti portanti Reenvíos · Запасовка	Gewicht · Weight kg Poids · Peso kg Peso · Собст. вес, кг
100	7	14	1200
90	5	11	700
59	3	7	500
26	1	3	450
8,8	–	1	250

Geschwindigkeiten
Working speeds
Vitesse • Velocità
Velocidades • Скорости



		1	2	3	4	5	6	7	8	9	10	11	12	R 1	R 2	
14.00 R 25		5,2	6,7	8,6	11	14	18	23,6	30,4	39,2	50,3	63,9	75	5,6	7,2	59,4 %
		2,3	3	3,9	5	6,3	8,1	10,7	13,7	17,7	22,7	28,8	37	2,5	3,2	69,8 %
16.00 R 25 20.5 R 25		5,6	7,2	9,3	12	15,2	19,6	25,7	33,1	42,6	54,7	69,5	80	6,1	7,8	53,1 %
		2,5	3,3	4,2	5,4	6,9	8,8	11,6	14,9	19,2	24,7	31,4	40,2	2,7	3,5	61,7 %



Antriebe · Drive Mécánismes · Meccanismi Accionamiento · Приводы	stufenlos · infinitely variable en continu · continuo regulable sin escalonamiento · бесступенчато	Seil ø / Seillänge · Rope diameter / length Diamètre / Longueur du câble · Diametro / lunghezza fune Diámetro / longitud cable · Диаметр / длина троса	Max. Seilzug · Max. single line pull Effort au brin maxi · Mass. tiro diretto fune Tiro máx. en cable · Макс. тяговое усилие
	m/min für einfachen Strang · single line 0 – 110 m/min au brin simple · per tiro diretto · a tiro directo м/мин при однократной запасовке	21 mm / 200 m	88 kN
	m/min für einfachen Strang · single line 0 – 110 m/min au brin simple · per tiro diretto · a tiro directo м/мин при однократной запасовке	21 mm / 200 m	88 kN
	0 – 1,8 min ⁻¹ об/мин		
	ca. 60 s bis 82° Auslegerstellung · approx. 60 seconds to reach 82° boom angle env. 60 s jusqu'à 82° · circa 60 secondi fino ad un'angolazione del braccio di 82° aprox. 60 segundos hasta 82° de inclinación de pluma · ок. 60 сек. до выставления стрелы на 82°		
	ca. 360 s für Auslegerlänge 11,5 m – 52 m · approx. 360 seconds for boom extension from 11.5 m – 52 m env. 360 s pour passer de 11,5 m – 52 m · circa 360 secondi per passare dalla lunghezza del braccio di 11,5 m – 52 m aprox. 360 segundos para telescopar la pluma de 11,5 m – 52 m · ок. 360 сек. до выдвижения от 11,5 м до 52 м		

Шасси

Рама шасси	Жесткая пространственная конструкция собственного изготовления из высокопрочной мелкозернистой конструкционной стали.
Выносные опоры	4 гидравлически выдвигаемых балки с опорными гидроцилиндрами и башмаками. Автоматическое нивелирование. Электронный креномер.
Двигатель	6-цилиндровый дизель, производство Либхерр, тип D846 A7, водяное охлаждение, мощность 350 кВт (476 л.с.) при 1900 об./мин макс. крутящий момент 2220 Нм при 1200 – 1500 об./мин. Эмиссии выхлопных газов в соответствии с Правилами по 97/68/EG ступень 3. Емкость топливного бака: 400 литров.
Привод	12-скоростная ZF коробка передач с автоматизированной системой переключения AS-TRONIC. Гидротормоз ZF установлен непосредственно на приводе. Раздаточная коробка, двухступенчатая, с блокируемым раздаточным дифференциалом.
Мосты	Все мосты сварены из высокопрочной мелкозернистой стали. Все мосты управляемые, мосты 2, 3 и 4 с планетарными редукторами в ступицах колес и с блокируемыми межколесными дифференциалами.
Подвеска	Все мосты оснащены гидропневматической подвеской с автоматической регулировкой уровня (система «Niveaumatik») и гидравлической блокировкой.
Шины	8 односкатных шин размером 14.00 R 25.
Рулевое управление	гидроуправление руля ZF-Servocom, 2 контурные установки с гидравлическим сервооборудованием и дополнительным резервным насосом, привод от оси. При движении по дорогам 4-й мост управляется электрогидравлически, но, начиная с 25 км/час, фиксируется в прямом положении. Рулевое управление выполнено в соответствии со стандартом EC 70/311/EWG.
Тормоза	Рабочий тормоз: Пневматический сервотормоз на все колеса, два контура. Ручной тормоз: пружинный энергоаккумулятор, действующий на колеса мостов 1, 2 и 3. Стояночный тормоз: Моторный тормоз в виде тормозной системы клапана свободного выпуска с дополнительной тормозной системой Либхерр ZBS. Гидротормоз на коробке передач. Антиблокировочная и антипробуксовочная системы. Тормоза соответствуют стандарту EC 71/320/EWG.
Кабина водителя	Двухместная кабина из оцинкованного стального листа, с резиноэластичной подвеской, безопасным остеклением, контрольными приборами.
Электро-оборудование	Управление электрическими и электронными компонентами через новейшую систему передачи сигналов по минимуму кабелей. Постоянный ток 24 В, 2 аккумуляторные батареи.

Поворотная часть

Рама	Жесткая сварная конструкция собственного изготовления из высокопрочной мелкозернистой стали. Соединяется с ходовой частью крана через трехрядное роликовое опорно-поворотное устройство. Полноповоротная.
Двигатель	4-цилиндровый турбодизель, производство Liebherr, тип D934S A6, водяное охлаждение, мощность 145 кВт (197 л.с.) при 1800 об/мин макс. крутящий момент 920 Нм при 1100 об/мин – 1500 об/мин, Эмиссии выхлопных газов в соответствии с Правилами по 97/68/EG ступень 3. Емкость топливного бака: 265 литров.

Привод крана	Дизельно-гидравлический, 2 аксиально-поршневых насоса с сервоуправлением и регулировкой мощности, 1 сдвоенный шестеренчатый насос, открытые гидравлические контуры с системой „load sensing“, возможны четыре рабочих движения одновременно. Насосы непосредственно прифланцованы к двигателю шасси.
Управление	Два самоцентрирующихся контроллера с возможностью четырех крестообразных движений. Новейшая система передачи цифровых сигналов по минимуму кабелей.
Подъемный механизм	Аксиально-поршневой постоянный гидромотор. Барабан лебедки подъемного механизма с планетарным редуктором и автоматическим нормально-закрытым многодисковым тормозом. Регулируемый привод с открытым контуром циркуляции масла.
Механизм изменения вылета	1 двусторонний цилиндр с предохранительным обратным клапаном.
Механизм поворота	Гидромотор, планетарный редуктор с автоматическим нормально-закрытым многодисковым тормозом. Регулируемый привод с открытым контуром циркуляции масла. Бесступенчатое регулирование скорости поворота.
Кабина крановщика	Конструкция из полностью оцинкованного стального листа, комфортабельное внутреннее оснащение, эргономично расположенные приборы управления движениями шасси и крановой установки. Возможность откидывания кабины назад.
Устройства безопасности	Ограничитель грузоподъемности LICCON, концевой выключатель подъема груза, предохранительные и запорные гидроклапаны для случаев разрыва гидروпроводов. Тест-система.
Телескопическая стрела	Прочная и жесткая конструкция из высокопрочной мелкозернистой стали, овальный профиль стрелы, 1 шарнирная секция и 5 телескопических секций. Все телескопические секции могут выдвигаться под нагрузкой. Скоростная система телескопирования «Telematik». Длина стрелы: 11,5 – 52 м.
Противовес	12 т.
Электро-оборудование	Управление электрическими и электронными компонентами через новейшую систему передачи сигналов по минимуму кабелей. Постоянный ток 24 В, 2 аккумуляторные батареи.

Дополнительное оборудование

Удлинитель стрелы	Двухсекционный, 10,8 – 19 м, монтируется под углами 0°, 20° или 40° к основной стреле. Гидравлический цилиндр для перестановки откидного удлинителя на углы 0° – 40° (по заказу).
Монтажный гусек	2,9 м
Жесткая вставка для удлинения телескопа	7 м – 14 м решетчатая вставка для удлинения телескопической стрелы.
Подъемный механизм 2	Для работы с двумя крюками или для работы с гуськом, если главный трос должен оставаться запасованным.
Доп. противовес	10 т для достижения общего противовеса 22 т.
Шины	8 односкатных шин размером 16.00 R 25 или 20.5 R 25.
Привод 8 x 8	Дополнительно управляется мост 1.

Остальное дополнительное оборудование - по запросу заказчика.

Anmerkungen zu den Traglasttabellen

1. Für die Kranberechnungen gelten die DIN-Vorschriften lt. Gesetz gemäß Bundesarbeitsblatt von 2/85: Die Traglasten DIN/ISO entsprechen den geforderten Standsicherheiten nach DIN 15019, Teil 2 und ISO 4305. Für die Stahltragwerke gilt DIN 15018, Teil 3. Die bauliche Ausbildung des Krans entspricht DIN 15018, Teil 2 sowie der F. E. M.
2. Bei den DIN/ISO-Traglasttabellen sind in Abhängigkeit von der Auslegerlänge Windstärken von 5 bis 7 Beaufort zulässig.
3. Die Traglasten sind in Tonnen angegeben.
4. Das Gewicht des Lasthakens bzw. der Hakenflasche ist von den Traglasten abzuziehen.
5. Die Ausladungen sind von Mitte Drehkranz gemessen.
6. Die Traglasten für den Teleskopausleger gelten nur bei demontierter Klappspitze.
7. Traglaständerungen vorbehalten.
8. Traglasten über 83 t nur mit Zusatzeinrichtung.

Remarks referring to load charts

1. When calculating crane stresses and loads, German Industrial Standards (DIN) are applicable, in conformity with German legislation (published 2/85): The lifting capacities (stability margin) DIN/ISO are as laid down in DIN 15019, part 2, and ISO 4305. The crane's structural steel works is in accordance with DIN 15018, part 3. Design and construction of the crane comply with DIN 15018, part 2, and with F. E. M. regulations.
2. For the DIN/ISO load charts, depending on jib length, crane operation may be permissible at wind speeds up to 5 resp. 7 Beaufort.
3. Lifting capacities are given in metric tons.
4. The weight of the hook blocks and hooks must be deducted from the lifting capacities.
5. Working radii are measured from the slewing centreline.
6. The lifting capacities given for the telescopic boom only apply if the folding jib is taken off.
7. Lifting capacities are subject to modifications.
8. Lifting capacities above 83 t only with special equipment.

Remarques relatives aux tableaux des charges

1. La grue est calculée selon normes DIN conformément au décret fédéral 2/85. Les charges DIN/ISO respectent les sécurités au basculement requises par les normes DIN 15019, partie 2 et ISO 4305. La structure de la grue est conçue selon la norme DIN 15018, partie 3. La conception générale est réalisée selon la norme DIN 15018, partie 2, ainsi que selon les recommandations de la F. E. M.
2. Les charges DIN/ISO tiennent compte d'efforts au vent selon Beaufort de 5 à 7 en fonction de la longueur de flèche.
3. Les forces de levage sont données en tonnes.
4. Le poids des moufles et crochets doit être soustrait des charges indiquées.
5. Les portées sont calculées à partir de l'axe de rotation.
6. Les forces indiquées pour la flèche télescopique s'entendent fléchette dépliée déposée.
7. Les forces de levage sont modifiables sans préavis.
8. Forces de levage plus de 83 t seulement avec équipement supplémentaire.

Note alle tabelle di portata

1. Per i calcoli della gru sono valide le norme DIN, conformemente al decreto federale tedesco del 2/85. I carichi DIN/ISO sono conformi alle sicurezze della stabilità richieste, secondo la norma DIN 15019, parte 2 e ISO 4305. La struttura portante in acciaio della gru risponde alle norme DIN 15018, parte 3. La progettazione della costruzione della gru è concepita, secondo le norme DIN/ISO 15018, parte 2 e secondo le norme F. E. M.
2. Nelle tabelle di portata DIN/ISO, l'esercizio della gru è autorizzato con forza del vento da 5 a 7 Beaufort, dipendentemente dalla lunghezza del braccio.
3. Le portate sono indicate in tonnellate.
4. Il peso del gancio di carico, ovvero del bozzello deve essere detratto dai valori di portata.
5. Gli sbracci sono misurati dal centro della ralla di rotazione.
6. Le portate per il braccio telescopico valgono solo se il falcone ribaltabile è smontata.
7. Sono possibili modifiche delle portate.
8. Portate superiori a 83 t. solo con equipaggiamento speciale.

Observaciones con respecto a las tablas de carga

1. Para los cálculos de grúa se aplican las normas DIN conforme a la ley según la hoja de servicios de la RFA del 2/85: las capacidades de carga DIN/ISO corresponden a las estabildades requeridas según DIN 15019, parte 2, e ISO 4305. Para las estructuras metálicas portantes se aplica la norma DIN 15018, parte 3. La configuración estructural de la grúa corresponde a DIN 15018, parte 2, y a F. E. M.
2. En las tablas de carga DIN/ISO se admiten fuerzas de viento entre 5 y 7 Beaufort, dependiendo de la longitud de pluma.
3. Las capacidades de carga se indican en toneladas.
4. El peso del gancho de carga o de la garrucha de gancho se ha de restar de las capacidades de carga.
5. Los radios de trabajo se han medido desde el centro de la corona de giro.
6. Las capacidades de carga para las plumas telescópicas se refieren a capacidades de carga con el plumín lateral desmontado.
7. Las capacidades de carga están sujetas a modificaciones.
8. Capacidades de carga superiores a 83 t sólo con equipo adicional.

Примечания к таблицам грузоподъемности

1. Для расчетов крана действительны предписания DIN согласно редакции закона от 2/85. Значения грузоподъемности в таблицах DIN/ISO соответствуют требуемым коэффициентам устойчивости по стандартам DIN 15019, ч.2 и ISO 4305. Для стальных несущих конструкций действует стандарт DIN 15018, ч.3. Конструктивное исполнение крана соответствует стандарту DIN 15018, ч.2, а также стандарту F. E. M.
2. В DIN/ISO таблицах грузоподъемностей, в зависимости от длины стрелы, допустимые ветровые нагрузки от 5 до 7 единиц по Бофарту.
3. Значения грузоподъемности даны в тоннах.
4. Вес грузовых крюков и крюковых подвесок надо вычитать из значений грузоподъемностей.
5. Вылет стрелы измеряется от оси вращения поворотной платформы.
6. Значения грузоподъемности на телескопической стреле действительны только при демонтированном удлинителе.
7. Возможно изменение значений грузоподъемности.
8. Грузоподъемность свыше 83 т возможна только с дополнительным канатным блоком.